

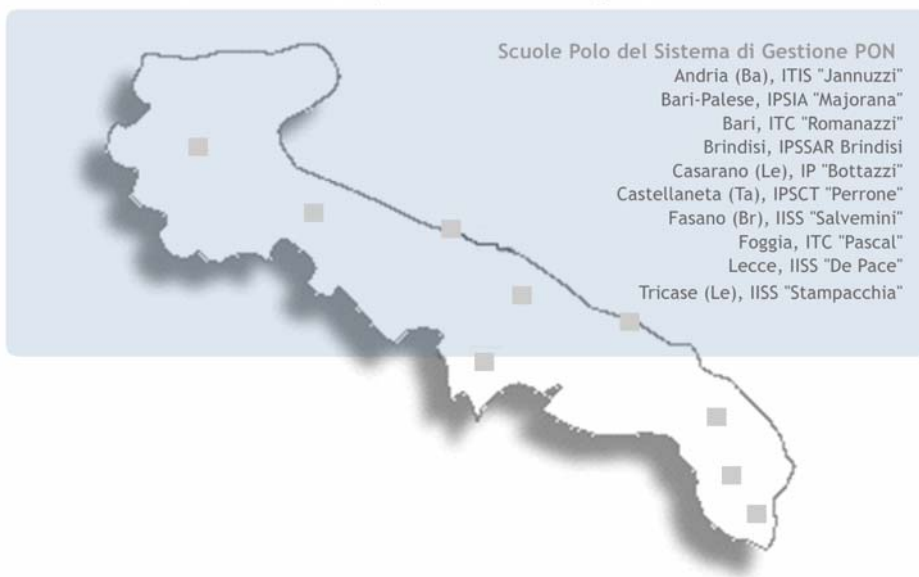




## Seminari Regionali

**”Disposizioni ed Istruzioni per l’attuazione delle iniziative cofinanziate dai Fondi Strutturali Europei 2007/2013 - Edizione 2007”  
Presentazione del Sistema Informativo di Gestione dei Piani Integrati**

Conferenze di servizio - prot.1539/3 C17a USR Puglia del 21.02.2008





*in collaborazione con*



Ministero della Pubblica Istruzione  
Dipartimento per la Programmazione  
Direzione Generale  
per gli Affari Internazionali - Ufficio V

Ufficio II - Fondi Strutturali Europei  
[www.puglia.istruzione.it](http://www.puglia.istruzione.it)

---

Scuole Polo del Sistema di Gestione P.O.N.

Centro Polifunzionale di Servizio *Dilos Center*  
ITC "D. Romanazzi" - Bari  
[www.diloscenter.it](http://www.diloscenter.it)

## PREMESSA

Questa pubblicazione<sup>1</sup> è finalizzata a documentare lo svolgimento dei seminari di supporto e promozione del PON “Competenze per lo Sviluppo” 2007/2013, realizzati in Puglia con un’Azione I7 del PON 2007/2013 (Codice I7-FSE-2008-1) curata dall’ITC “D. Romanazzi” - Bari.

Le statistiche, le informazioni e le notizie riportate, in considerazione della consistente mole di dati analizzati e della loro verifica a campione, hanno valore indicativo ai soli fini della diffusione delle attività..Hanno valore ufficiale esclusivamente i documenti pubblicati dal MPI, USR Puglia e dagli organi competenti.

*Il team del Centro Polifunzionale di Servizio Dilos Center ringrazia tutti coloro che hanno contribuito con il loro apporto alla realizzazione di questa pubblicazione ed in particolare il team dell’Ufficio II dell’USR per la Puglia e le Scuole Polo del Sistema di Gestione PON che hanno ospitato nelle proprie sedi i seminari.*

Le esperienze e le informazioni riportate sono necessariamente limitate per esigenze editoriali.

---

<sup>1</sup> Quaderno n. 4 curato dal Centro Polifunzionale di Servizio “Dilos Center” – Simucenter per la Puglia



## **INDICE**

### **INTRODUZIONE**

La programmazione dei Fondi Strutturali Europei 2007-2013  
L'Ufficio Scolastico Regionale per la Puglia: la formazione sul  
Sistema di Gestione PON  
L'istituto Romanazzi e l'organizzazione degli eventi

### **I SEMINARI**

Quadro di riferimento  
Calendario regionale dei seminari  
Aspetti statistici della valutazione in uscita dei seminari

### **I PROGETTI AUTORIZZATI**

Scuole della provincia di Bari  
Scuole della provincia di Brindisi  
Scuole della provincia di Foggia  
Scuole della provincia di Lecce  
Scuole della provincia di Taranto

### **APPENDICE**

Obiettivi e azioni del PON **2007 IT 05 PO 007**

Progetti PON Azione C5 – Stage e IFS, Seminario “IFSnetwork”

Istituti pugliesi con Imprese Formative, assegnatari di PON C5–  
IFS e di PON C5-Stage

Questionario di feedback

### **CREDITS**



# **INTRODUZIONE**

---

## **LA PROGRAMMAZIONE DEI FONDI STRUTTURALI EUROPEI 2007-2013**

Il delicato e complesso compito di illustrare le "Disposizioni ed Istruzioni" relative ai Fondi Strutturali Europei e di presentare il Sistema Informativo di Gestione dei Piani Integrati del PON 2007/2013 è stato l'oggetto di un Progetto, promosso dall'Autorità di Gestione del PON del MPI, e realizzato da questo Istituto, in collaborazione con l'USR della Puglia.

*Annamaria Leuzzi  
MPI - Direzione Generale Affari Internazionali - Ufficio V  
Autorità di Gestione Fondi Strutturali*

## **L'UFFICIO SCOLASTICO REGIONALE PER LA PUGLIA: LA FORMAZIONE SUL SISTEMA DI GESTIONE PON**

Il delicato e complesso compito di illustrare le "Disposizioni ed Istruzioni" relative ai Fondi Strutturali Europei e di presentare il Sistema Informativo di Gestione dei Piani Integrati del PON 2007/2013 è stato l'oggetto di un Progetto, promosso dall'Autorità di Gestione del PON del MPI, e realizzato da questo Istituto, in collaborazione con l'USR della Puglia.

*Santina Liturri*  
*MPI – USR Pugliai - Ufficio II*  
*Referente Regionale Fondi Strutturali*

## L'ISTITUTO ROMANAZZI E L'ORGANIZZAZIONE DEGLI EVENTI

Il delicato e complesso compito di illustrare le "Disposizioni ed Istruzioni" relative ai Fondi Strutturali Europei e di presentare il Sistema Informativo di Gestione dei Piani Integrati del PON 2007/2013 è stato l'oggetto di un Progetto, promosso dall'Autorità di Gestione del PON del MPI, e realizzato da questo Istituto, in collaborazione con l'USR della Puglia.

Questo quaderno raccoglie le informazioni relative alla programmazione ed effettuazione degli incontri seminariali organizzati nella regione Puglia: la connotazione del territorio (una fascia lunga oltre 400 km.), il numero elevato di scuole, (occorreva coinvolgere su tutto il territorio regionale circa **892** istituti), l'articolazione degli incontri, che non poteva che essere delocalizzata, ed i tempi ristretti a disposizione, hanno richiesto una flessibile macchina organizzativa ed amministrativa, che è stata costruita grazie ad una stretta collaborazione tra numerosi Istituti pugliesi, già sedi di scuole-polo per il Supporto alla Gestione PON, e che si è sviluppata con continui contatti e messe a punto delle fasi operative.

L'USR ha calendarizzato gli incontri, ne ha curato la comunicazione alle scuole ed ha individuato i relatori regionali e provinciali per la parte relativa alla normativa di attuazione.

I docenti referenti delle scuole-polo hanno curato il segmento dei seminari dedicato alla Gestione del Sistema Informativo.

I tempi stringenti sono stati affrontati dal "nostro" *team* organizzativo con determinazione e competenza; è per questo motivo che si avverte l'esigenza di dedicare un particolare ringraziamento ai docenti del Centro Servizi "*Dilos Center*" di questo Istituto, al Direttore dei Servizi Generali Amministrativi, a tutto il personale scolastico coinvolto, ai colleghi Dirigenti ed ai *team* di lavoro degli Istituti che hanno curato i dodici seminari.

Il possessivo “*nostro*” è stato utilizzato con orgoglio: questa esperienza costituisce un valido e concreto esempio di collaborazione interscolastica in ambito regionale.

Si ringrazia il MPI per la fiducia accordata all’Istituto “Romanazzi” nell'affidamento dell'evento.

*Cecilia Pirolò*  
*Dirigente Scolastico*  
*ITC Romanazzi - Bari*



# I SEMINARI

---

## QUADRO DI RIFERIMENTO

La Direzione Generale Affari Internazionali del Dipartimento dell'Istruzione del MPI, con le note AOODGAI/ 5823 del 20.12.07 e 5838 del 21.12.07, ha autorizzato - nella Programmazione dei Fondi Strutturali 2007/2013 - i Piani Integrati relativi rispettivamente al PON "Competenze per lo Sviluppo" - finanziato con il Fondo Sociale Europeo - e al PON "Ambienti per l'Apprendimento" - finanziato con il Fondo Europeo per lo Sviluppo Regionale.

I Fondi Strutturali<sup>2</sup> costituiscono risorse aggiuntive destinate alle Regioni che presentano ancora forti criticità per accelerarne il processo di sviluppo; essi forniscono un sostegno, ma non si sostituiscono alle politiche degli Stati membri. Gli interventi finanziati con le risorse comunitarie, pertanto, non rientrano nell'ambito della normale attività di istituto, ma devono supportare le attività che, attenendosi strettamente alle raccomandazioni e agli orientamenti formulati nell'ambito della strategia europea per l'occupazione e ai pertinenti obiettivi della Comunità in materia di inclusione sociale, non discriminazione, promozione della parità, istruzione e formazione, devono contribuire in modo più efficace al conseguimento degli obiettivi e dei risultati concordati nel Consiglio europeo di Lisbona del 23 e 24 marzo 2000 e nel Consiglio europeo di Göteborg del 15 e 16 giugno 2001.

Per rispondere alle istanze europee e nazionali, l'Autorità di Gestione del Programma Operativo Nazionale "Competenze per lo Sviluppo" ha predisposto una struttura che prevede la possibilità, da parte delle istituzioni scolastiche, dell'Autorità di Gestione e degli Organi comunitari e Nazionali, di "misurare" sia quantitativamente che qualitativamente i risultati ottenuti e l'impatto prodotto nel territorio di riferimento.

Gli Istituti scolastici, pertanto devono, per la definizione e presentazione delle loro proposte a valere sul FONDO SOCIALE EUROPEO, tener conto della nuova impostazione del Programma Operativo Nazionale 2007-2013, che non

---

<sup>2</sup> Programmazione dei Fondi Strutturali 2007/2013 - Avviso per la presentazione delle proposte relative alle Azioni previste dai Programmi Operativi Nazionali: "Competenze per lo Sviluppo" finanziato con il FSE e "Ambienti per l'Apprendimento" finanziato con il FESR. (Prot.n. AOODGAI / 872 del 1° agosto 2007)

prevede, come nella precedente programmazione 2000-2006, Misure e singole Azioni, bensì è organizzato in obiettivi ed azioni ad essi riferibili.

Ad integrazione delle attività previste dal Piano dell'Offerta Formativa e fondato su una diagnosi attenta delle criticità presenti nella scuola, può essere presentato da ogni Istituzione scolastica delle Regioni dell'Obiettivo I il Piano integrato degli interventi FSE-FESR.

I PON sono stati avviati con la circolare AOODGAI 872 del 01/08/2007 e una manifestazione di lancio del 16 ottobre 2007 (Monopoli – Hotel Porto Giardino), promossa in Puglia dall'Ufficio V della DGAI, in collaborazione con l'Ufficio II della D.G. dell'USR Puglia e l'I.P. "R. Gorbux" di Bari.

Conclusa la valutazione dei progetti presentati dalle scuole, effettuata dai nuclei di valutazione regionali, sono stati autorizzati i Piani integrati 2007/2008 per la Puglia con il seguente finanziamento<sup>3</sup>:

FSE		€ 59.885.744,66
FESR		€ 13.267.874,23
di cui	FESR-A2	€ 5.484.265,89
	FESR-B1	€ 7.783.608,34

Successivamente all'autorizzazione dei progetti, con nota 1409 del 15.02.2008 la D.G.A.I., nell'ambito del PON-FSE 2007 IT 05 1 PO007 "Competenze per lo Sviluppo" - Asse 3 (Assistenza Tecnica) Obiettivo specifico I azione 7: "Seminari di supporto e promozione del programma" - ha autorizzato l'ITC D. Romanazzi di Bari a curare, in collaborazione con l'USR per la Puglia, l'organizzazione a livello regionale di incontri per l'illustrazione del documento: "*Disposizioni ed Istruzioni per l'attuazione delle iniziative cofinanziate dai Fondi Strutturali Europei 2007/2013*" e per la presentazione del sistema informativo di gestione dei Piani Integrati (Codice progetto: I7-FSE-2008-1).

Il Progetto è stato autorizzato considerando il piano concordato con l'U.S.R. Puglia, il numero di scuole da convocare, a loro localizzazione

---

<sup>3</sup> Dati rilevati dal sito [www.istruzione.it/fondistrutturali](http://www.istruzione.it/fondistrutturali) - Autorizzazione Piani Integrati del 20 e 21 dicembre 2008.

territoriale, il numero di partecipanti per incontro e la previsione di coinvolgere nell'organizzazione altre istituzioni scolastiche della regione.

Il piano complessivo ha previsto un **primo evento** regionale articolato in **due seminari**:

1. uno destinato al nucleo di supporto e valutazione presso gliUSR., funzionari degli USP. e curato da rappresentanti dell'Autorità di gestione e dell'Agenzia per la Scuola (ex Indire).
2. un secondo seminario destinato ai rappresentanti della Rete di Gestione Progetti PON, con il coinvolgimento, ove possibile, di rappresentanti delle scuole e del personale amministrativo.

Sono stati quindi previsti **14 seminari** di una intera giornata ciascuno, in varie sedi regionali con la finalità di estendere la formazione a tutte le scuole beneficiarie di interventi nel quadro del PON.

Nella fase operativa, la prima giornata è stata dedicata a due segmenti seminari convocati con nota 1539 C17.a dell'Ufficio II dell'USR Puglia, indirizzati ai referenti provinciali e regionali dei Fondi Strutturali, del "Sistema Gestione Progetti", e ai Dirigenti e referenti della scuola Capofila e delle scuole Polo del "Sistema Gestione Progetti" PON della Regione Puglia.

Gli incontri si sono svolti a Bari, il 18 febbraio 2008, divisi in orario antimeridiano e pomeridiano, presso l'ITC "Romanazzi", con la partecipazione del prof. Tonino Sensi e della prof.ssa Annamaria Fichera per l'Autorità di gestione del PON e del dr. Calzone per l'Agenzia Scuola - ex INDIRE.

I lavori hanno avuto la seguente articolazione:

**Mattina** - Analisi delle nuove Istruzioni e Disposizioni – Incontro rivolto al Nucleo Regionale di supporto all'attuazione e valutazione delle attività previste nell'ambito dei Programmi Operativi Nazionali di cui all'art. 1 del decreto del Direttore Generale USR Puglia prot. n. 2902/1 del 20 dicembre 2007 (referenti regionale/provinciali e staff);

**Pomeriggio** - Simulazioni sul "Sistema Gestione e monitoraggio" – Incontro rivolto anche ai rappresentanti della Rete di Gestione

dei Progetti PON (rappresentanti delle scuole e personale amministrativo).

I rappresentanti della rete di Gestione dei progetti PON hanno partecipato anche ai lavori del mattino.

Il calendario regionale dei 14 microseminari previsti è stato reso noto con note dell'USR Puglia 1539/3-1539/6 del 21.02 e del 29.02..2008, convocando gli istituti in conferenze di servizio "delocalizzate" nelle seguenti Scuole Superiori della Regione<sup>4</sup>: IPSSAR Brindisi, IS De Pace – Lecce (3 seminari), ITC Pascal – Foggia (3 seminari), IS Salvemini – Fasano (BR), ITIS Iannuzzi – Andria (BA), IPSCT Perrone – Castellaneta (TA) (2 seminari), IPSIA Majorana – Bari-S.Paolo (2 seminari) e ITC Romanazzi – Bari.

I seminari sono stati programmati in due fasi, la prima curata dai referenti degli USP e dell'USR, la seconda curata dai referenti delle scuole Polo del Sistema di relativamente ai seguenti aspetti:

- a. analisi delle "**Disposizioni ed Istruzioni** per l'attuazione delle iniziative cofinanziate dai Fondi Strutturali Europei 2007/2013" - Edizione 2008
- b. presentazione del **Sistema Informativo** di Gestione dei Piani Integrati.

L'organizzazione pratica dei seminari ha comportato un notevole lavoro di collaborazione e interazione con tutte le sedi, i dirigenti e i referenti delle varie scuole polo coinvolte, accompagnato da un tempestivo coordinamento organizzativo, considerati tempi ristrettissimi disponibili, per la stampa e spedizione del materiale informativo, della modulistica unificata amministrativa e di documentazione, nonché per la condivisione di un modello generale di conduzione degli incontri.

E' stato predisposto un feedback da far compilare anonimamente dai partecipanti, al termine dei lavori delle varie giornate<sup>5</sup>.

---

<sup>4</sup> Il calendario completo dei seminari, con gli Istituti partecipanti nelle varie sedi è riportato in una tabella allegata al presente report.

<sup>5</sup> Si riportano in appendice gli esiti sintetici di questa rilevazione.

Si riporta di seguito il riepilogo generale delle presenze

<b>DATA</b>	<b>SCUOLA POLO</b>	<b>N. ISTITUTI PARTECIPANTI</b>	<b>PRESENZE TOTALI</b>
10.03.08	<b>IPSSAR - BRINDISI</b>	61	143
10.03.08	<b>IPSCT DE PACE - LECCE</b>	67	121
12.03.08	<b>ITC PASCAL - FOGGIA</b>	56	111
12.03.08	<b>ITC ROMANAZZI - BARI</b>	73	167
13.03.08	<b>ITC PASCAL - FOGGIA</b>	52	93
13.03.08	<b>II.SS. SALVEMINI - FASANO</b>	53	106
13.03.08	<b>ITIS IANNUZZI - ANDRIA</b>	76	170
14.03.08	<b>ITC PASCAL - FOGGIA</b>	48	106
14.03.08	<b>IPSCT DE PACE - LECCE</b>	58	106
17.03.08	<b>IPSCT PERRONE - CASTELLANETA</b>	72	141
17.03.08	<b>IPSIA MAJORANA - BARI</b>	67	153
17.03.08	<b>IPSCT DE PACE - LECCE</b>	58	115
18.03.08	<b>IPSIA MAJORANA - BARI</b>	60	128
18.03.08	<b>IPSCT PERRONE - CASTELLANETA</b>	63	120
<b>TOTALI</b>		<b>864</b>	<b>1780</b>

Le seguenti tabelle costituiscono un prospetto riepilogativo dei Piani Integrati approvati per gli Istituti pugliesi con il dettaglio dei moduli per obiettivo<sup>6</sup> FSE:

	Istituti beneficiari	Progetti FSE - obiettivi									FESR
		B1	B4	B6	B7	B9	C1	C4	D1	F1	
<b>BA</b>	114	97	45	0	11	23	48	4	34	62	99
<b>BR</b>	32	22	8	0	5	3	9	0	11	17	28
<b>FG</b>	45	37	21	0	6	7	10	3	19	32	43
<b>LE</b>	23	17	12	1	1	3	13	2	3	10	18
<b>TA</b>	33	28	11	0	1	7	11	1	11	22	33
<b>PUGLIA</b>	<b>247</b>	<b>201</b>	<b>97</b>	<b>1</b>	<b>24</b>	<b>43</b>	<b>91</b>	<b>10</b>	<b>78</b>	<b>143</b>	<b>221</b>

**Tab. 1 - Puglia – Distribuzione Progetti PON 2007/2008 – Scuole primarie**

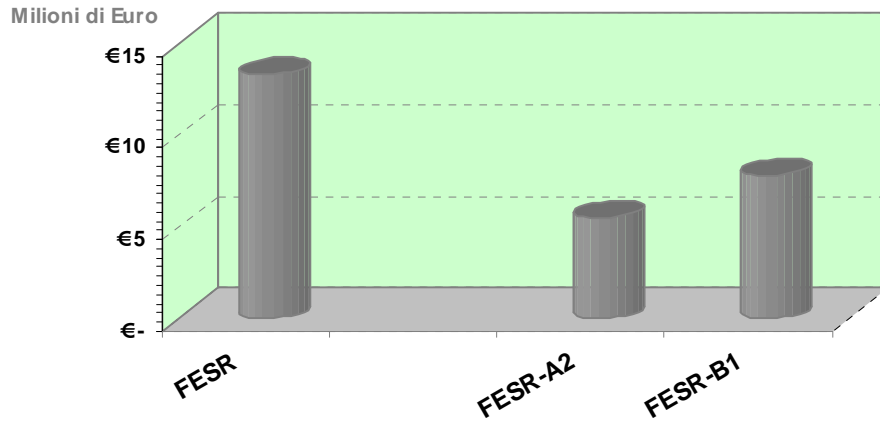
	Istituti beneficiari	Progetti FSE									FESR	
		B1	B4	B6	B7	B9	C1	C4	D1	F1		G1
<b>BA</b>	123	74	34	4	10	8	97	19	31	28	15	102
<b>BR</b>	27	10	6	0	0	1	19	4	5	6	3	23
<b>FG</b>	70	34	32	1	3	6	48	14	25	27	5	61
<b>LE</b>	106	67	31	2	5	5	84	26	32	32	8	100
<b>TA</b>	56	32	14	1	6	5	46	12	12	18	7	52
<b>PUGLIA</b>	<b>382</b>	<b>217</b>	<b>117</b>	<b>8</b>	<b>24</b>	<b>25</b>	<b>294</b>	<b>75</b>	<b>105</b>	<b>111</b>	<b>38</b>	<b>338</b>

**Tab. 2 - Puglia – Distribuzione Progetti PON 2007/2008 – Scuole sec. 1. grado**

	Istituti beneficiari	Progetti FSE											FESR
		B1	B4	B6	B7	B9	C1	C4	C5	D1	F2	G1	
<b>BA</b>	92	58	23	3	21	22	90	28	49	40	37	33	88
<b>BR</b>	28	16	10	3	6	5	28	12	9	13	4	11	27
<b>FG</b>	51	28	14	2	10	5	51	12	22	30	17	15	50
<b>LE</b>	53	37	18	0	15	6	52	19	27	26	14	17	47
<b>TA</b>	34	16	11	0	5	8	33	11	16	16	10	14	33
<b>PUGLIA</b>	<b>258</b>	<b>155</b>	<b>76</b>	<b>8</b>	<b>57</b>	<b>46</b>	<b>254</b>	<b>82</b>	<b>123</b>	<b>125</b>	<b>82</b>	<b>90</b>	<b>245</b>

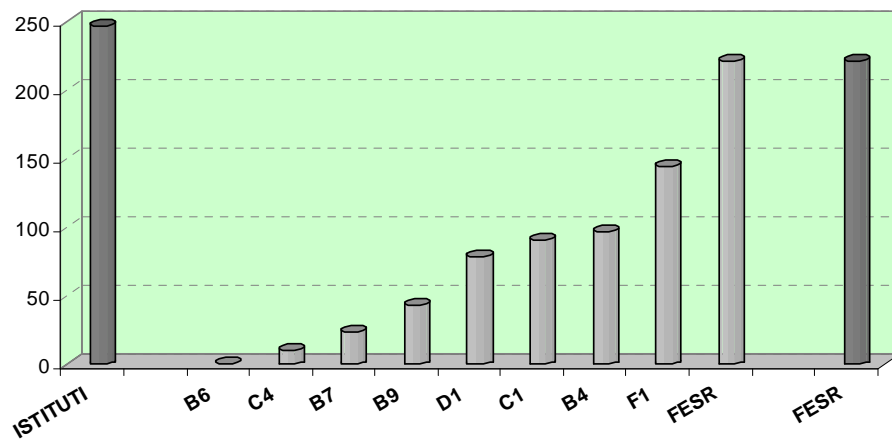
**Tab. 3 - Puglia – Distribuzione Progetti PON 2007/2008 – Scuole sec. 2. grado**

<sup>6</sup> La descrizione degli obiettivi è allegata in appendice a questo volume ed è estratta dalle "Disposizioni ed Istruzioni per l'attuazione delle iniziative cofinanziate dai Fondi Strutturali Europei 2007/2013"

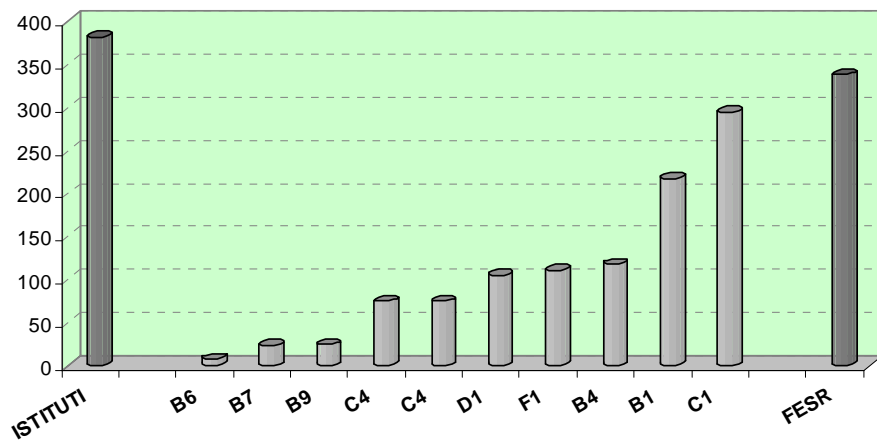


**Grafico 1 – Ripartizione finanziamenti FESR**

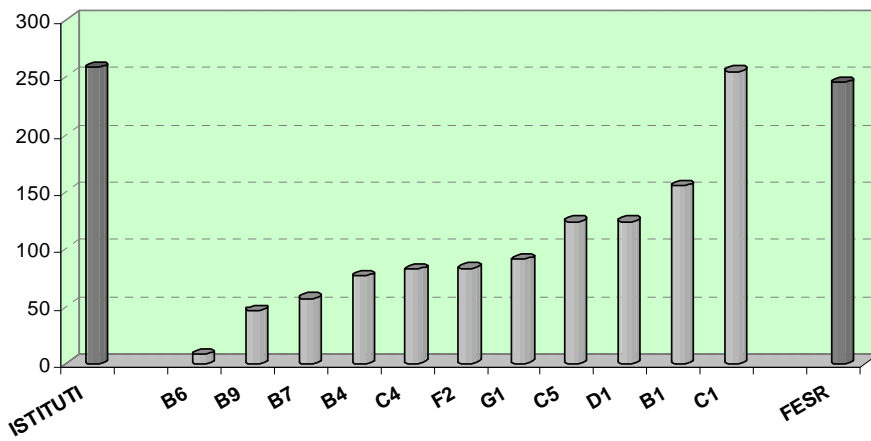
Distribuzione dei progetti per obiettivo e tipologia di scuole



**Grafico 2 – Puglia: progetti nelle Scuole Primarie**



**Grafico 3 – Puglia: progetti nelle Scuole Secondarie di Primo Grado**

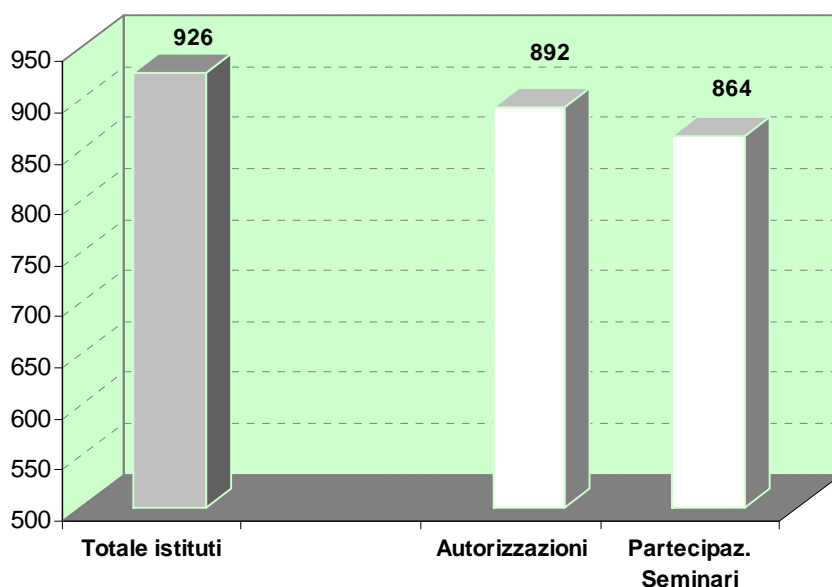


**Grafico 4 – Puglia: progetti nelle Scuole Secondarie di Secondo Grado**

Dall'analisi della **distribuzione dei progetti per provincia e grado di istruzione** si nota una sostanziale uniformità sia nelle medie del numero di azioni autorizzate per Istituto, sia nel numero di azioni per provincia correlato alla numerosità scolastica della stessa, considerando peraltro che il numero di istituti autorizzati (892) e che hanno partecipato ai seminari (864) copre la quasi totalità delle scuole pugliesi (926) e che il numero di tipologie di progetti autorizzati per scuola ha un *range* compreso da un minimo di 1 ad un massimo di 9 azioni.

	<b>BA</b>	<b>BR</b>	<b>FG</b>	<b>LE</b>	<b>TA</b>	<b>Totali</b>
<b>CD</b>	126	35	49	28	36	<b>274</b>
<b>IC</b>	6	4	35	83	34	<b>162</b>
<b>SM</b>	113	25	34	18	22	<b>212</b>
<b>SS</b>	102	28	54	54	40	<b>278</b>
<b>Totali</b>	<b>347</b>	<b>92</b>	<b>172</b>	<b>183</b>	<b>132</b>	<b>926</b>

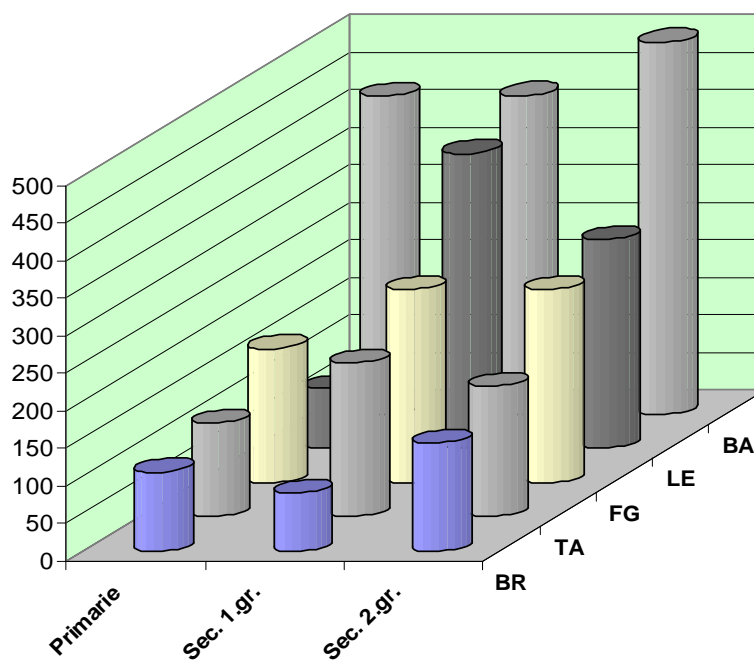
**Tab. 4 – Le scuole della Puglia divise per ordine e per provincia**  
(dati USR per la Puglia aggiornati al 1° settembre 2007)



**Grafico 5 – Istituti in Puglia, autorizzazioni PON, partecipazione ai seminari**

Provincia	Primarie	Secondarie di 1° grado	Secondarie di 2° grado
<b>BA</b>	3,7	3,4	5,4
<b>BR</b>	3,3	2,9	5,1
<b>FG</b>	4,0	3,7	5,0
<b>LE</b>	3,5	3,7	5,2
<b>TA</b>	3,8	3,7	5,1

**Tab. 5 – Media delle tipologie di progetto per Istituto su base provinciale**



**Grafico 6 – Puglia: distribuzione azioni FSE-FESR per provincia e grado di istruzione**

## Integrazione delle autorizzazioni.

In data 7 marzo 2008 l'Autorità di gestione ha pubblicato l'integrazione alle autorizzazioni dei Piani per l'annualità 2007/2008 con prot. AOODGAI 2415 e 2416, rispettivamente per i finanziamenti FESR e FSE.

Il finanziamento integrativo è descritto nella seguente tabella:<sup>7</sup>:

FSE		€ 1.229.837,39
FESR		€ 89.059,00
di cui	FESR-A2	€ 237.940,44
	FESR-B1	€ 89.059,00

L'integrazione riguarda 18 Istituti scolastici, riportati in appendice con la classificazione delle relative Azioni.<sup>8</sup>

---

<sup>7</sup> Dati rilevati dal sito [www.istruzione.it/fondistrutturali](http://www.istruzione.it/fondistrutturali) - Autorizzazione Piani Integrati del 7 marzo 2008.

<sup>8</sup> Questo finanziamento non è inserito nelle statistiche riepilogative, anche considerando la marginalità delle variazioni indotte.

## CALENDARIO REGIONALE DEI SEMINARI

DATA	SCUOLA POLO	SCUOLE PARTECIPANTI
10.03.08	<b>IPSSAR - BRINDISI</b> VIA APPIA -BRINDISI	SCUOLE PRIMARIE E SEC.DI PRIMO GRADO E ISTITUTI COMPRESIVI DELLA PROVINCIA DI BRINDISI, COMPRESO IL CAPOLUOGO

DATA	SCUOLA POLO	SCUOLE PARTECIPANTI
10.03.08	<b>IPSCT DE PACE</b> CENTRO RISORSE FRECCIA VIA MIGLIETTA 2 - LECCE	SCUOLE PRIMARIE E SCUOLE SECONDARIE DI PRIMO GRADO DELLA PROVINCIA DI LECCE. ISTITUTI COMPRESIVI DI CASARANO, GALLIPOLI, TRICASE E COPERTINO

DATA	SCUOLA POLO	SCUOLE PARTECIPANTI
12.03.08	<b>ITC PASCAL</b> VIA NAPOLI - FOGGIA	SCUOLE PRIMARIE E SECONDARIE DI PRIMO GRADO DELLA PROVINCIA DI FOGGIA (ESCLUSO IL CAPOLUOGO)

DATA	SCUOLA POLO	SCUOLE PARTECIPANTI
12.03.08	ITC ROMANAZZI VIA C. ULPANI 6 - BARI	SCUOLE SEC. PRIMO GRADO DEI COMUNI DI ADELFA, ALTAMURA, BARI, BISCEGLIE, BITETTO, BITONTO, BITRITTO, CAPURSO, CASAMASSIMA, CASSANO DELLE MURGE, CASTELLANA G., CELLAMARE, CONVERSANO, GIOVINAZZO, GRAVINA DI P., GRUMO A., MODUGNO, MOLFETTA, NOICATTARO, PUTIGNANO, RUTIGLIANO, SANNICANDRO DI BARI, TERLIZZI, TORITTO, TRIGGIANO, TURI, VALENZANO

DATA	SCUOLA POLO	SCUOLE PARTECIPANTI
13.03.08	ITC PASCAL VIA NAPOLI - FOGGIA	ISTITUTI SCOLASTICI DI SECONDO GRADO DELL'INTERA PROVINCIA DI FOGGIA

DATA	SCUOLA POLO	SCUOLE PARTECIPANTI
13.03.08	II.SS. SALVEMINI VIA FR. ROSSELLI - FASANO	SCUOLE SUPERIORI DELL'INTERA PROVINCIA DI BRINDISI E SCUOLE DI OGNI ORDINE E GRADO DEI COMUNI DI: ALBEROBELLO,LOCOROTONDO ,MOLA, MONOPOLI, POLIGNANO.

DATA	SCUOLA POLO	SCUOLE PARTECIPANTI
13.03.08	ITIS JANNUZZI VIALE GRAMSCI 40 - ANDRIA	SCUOLE DI OGNI ORDINE E GRADO DEI COMUNI DI ANDRIA, BARLETTA, CANOSA, CORATO, MINERVINO, POGGIORSINI, RUVO, SPINAZZOLA, TRANI
14.03.08	ITC PASCAL VIA NAPOLI - FOGGIA	ISTITUTI COMPRESIVI DELL'INTERA PROVINCIA DI FOGGIA E SCUOLE PRIMARIE E SEC. PRIMO GRADO DELLA CITTÀ CAPOLUOGO
14.03.08	IPSCT DE PACE CENTRO RISORSE FRECCIA VIA MIGLIETTA 2 - LECCE	SCUOLE DEL SECONDO CICLO DI ISTRUZIONE DELLA PROVINCIA DI LECCE.
17.03.08	IPSCT PERRONE VIA MONTECAMPLO CASTELLANETA (TA)	SCUOLE PRIMARIE E SEC. DI PRIMO GRADO DELLA PROVINCIA DI TARANTO E DEI COMUNI DI ACQUAVIVA, GIOIA C., NOCI, SAMMICHELE B., SANTERAMO
17.03.08	IPSIA MAJORANA VIA TRAMONTE 2 BARI - S.PAULO	SCUOLE PRIMARIE DEI COMUNI DI : ADELFIA, ALTAMURA, BARI, BISCEGLIE, BITONTO, BITRITTO, CAPURSO, CASAMASSIMA, CASSANO DELLE MURGE, CASTELLANA GROTTI, CONVERSANO, GIOVINAZZO, GRAVINA IN PUGLIA, GRUMO APPULA, MODUGNO, MOLFETTA, NOICATTARO, PALO DEL COLLE, PUTIGNANO, RUTIGLIANO, TERLIZZI, TORITTO, TRIGGIANO, TURI, VALENZANO
17.03.08	IPSCT DE PACE CENTRO RISORSE FRECCIA VIA MIGLIETTA 2 - LECCE	ISTITUTI COMPRESIVI DELLA PROVINCIA DI LECCE (CON ESCLUSIONE DI CASARANO, GALLIPOLI, TRICASE E COPERTINO)
18.03.08	IPSIA MAJORANA VIA TRAMONTE 2 BARI - S.PAULO	SCUOLE DEL SECONDO CICLO DI ISTRUZIONE DEI COMUNI DI: ALTAMURA, BARI, BISCEGLIE, BITETTO, BITONTO, CASTELLANA GROTTI, CONVERSANO, GIOVINAZZO, GRAVINA IN PUGLIA, MOLFETTA, PUTIGNANO, RUTIGLIANO, TERLIZZI, TRIGGIANO, TURI

DATA	SCUOLA POLO	SCUOLE PARTECIPANTI
18.03.08	IPSCT PERRONE VIA MONTECAMPLO CASTELLANETA (TA)	SCUOLE DEL SECONDO CICLO DI ISTRUZIONE E IST.COMPRENSIVI DELLA PROVINCIA DI TARANTO E DEI COMUNI DI ACQUAVIVA, GIOIA COLLE ., NOCI, SAMMICHELE B., SANTERAMO

Referenti regionali e provinciali dei Fondi Strutturali Europei: S Liturri, C. Ponzzone, A. Recchia, S. Madaro, L. Onorati, M. Di Ciommo, P. Pedone, A. Fazio, L. Monopoli.

Referenti del “Sistema Gestione” delle scuole-polo intervenuti nei seminari:

ITC Romanazzi – Bari: Anna Maria Papapicco, Vito Clarizio  
 ITC Pascal – Foggia: Francesco Fioredda  
 IISS De Pace – Lecce: Piera Ligori, Bruna Morena  
 ITIS Iannuzzi – Andria (Ba): Cosimo Giovine, Francesco Catalano  
 IPSSAR Brindisi: Vincenzo Coppolino  
 IISS Salvemini – Fasano: Vito Vinci  
 IPSC Perrone – Castellaneta (Ta): Luisa Piarulli.

## ASPETTI STATISTICI DELLA VALUTAZIONE DEI SEMINARI

### Feedback

I partecipanti ai 14 eventi hanno compilato un questionario anonimo di feedback sulla valutazione dei seminari, con i seguenti indicatori:

- Qualità dell'organizzazione generale dell'incontro
- Qualità degli aspetti tecnici e di presentazione audiovisiva
- Qualità media della presentazione delle Nuove Disposizioni
- Qualità media della presentazione della Piattaforma
- Ricaduta sulle proprie competenze
- Ricaduta sulla propria attività

La classificazione - a risposta chiusa – prevedeva valori della percezione, per ogni indicatore, da 0 (minima) a 5 (massima).

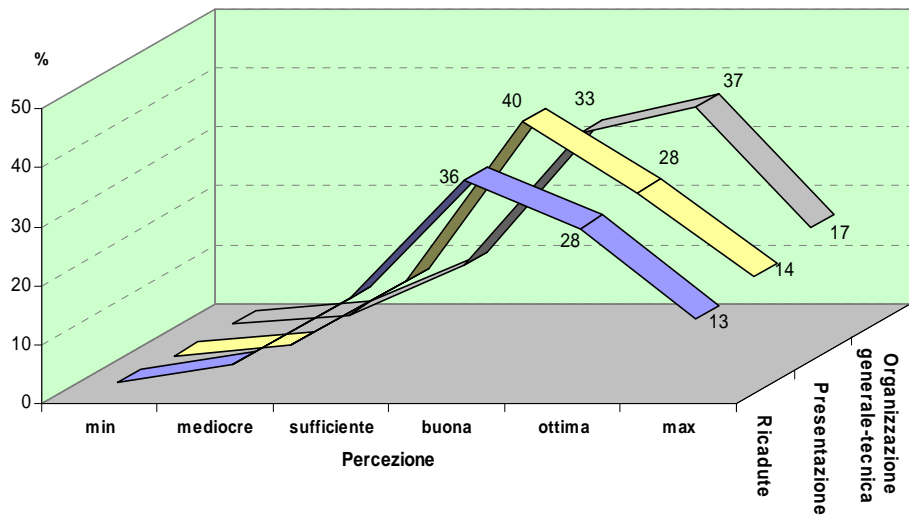
I questionari sono stati distribuiti, raccolti e classificati a cura degli istituti sedi dei Seminari.

La percentuale media di questionari restituiti e classificati è pari al 65 % dei partecipanti, da un minimo del 38 % ad un massimo del 100 % per sede.

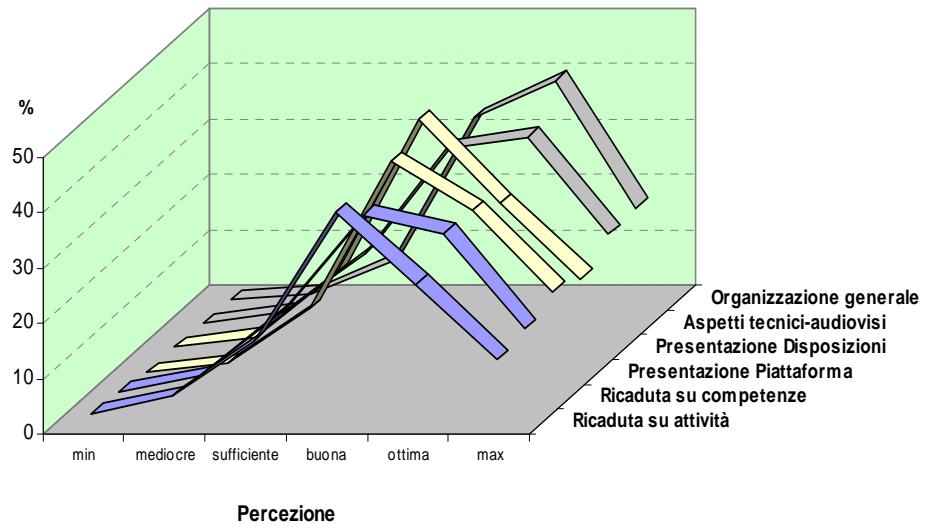
Il dato complessivo della valutazione è pertanto indicativo per il complesso degli eventi e per la percentuale di risposte classificate (1159) rispetto all'intero universo dei partecipanti (1780).

Le risposte mostrano complessivamente un giudizio medio-alto di valutazione, come si rileva dal grafico allegato, complessivo per i vari aspetti e riferito a tre macro-indicatori:

- Qualità dell'organizzazione e degli aspetti tecnici
- Qualità media delle presentazioni
- Ricadute su competenze e attività



**Grafico 7 – Valutazione sintetica dei seminari per macro-indicatori**



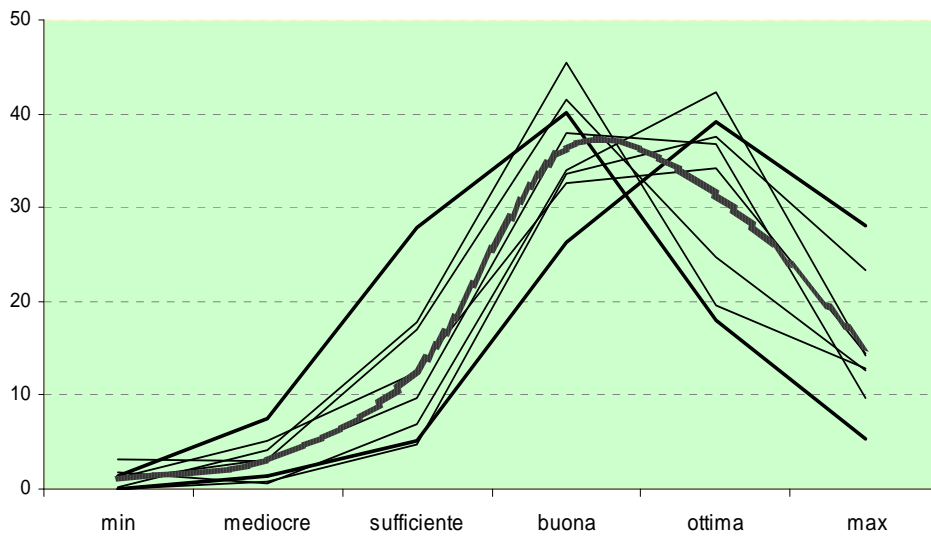
**Grafico 8 – Valutazione complessiva dei seminari di tutte le sedi**

La valutazione analitica dei vari indicatori – complessiva per tutti i 14 seminari - conferma questa valutazione dei corsisti, con un picco più accentuato per gli aspetti organizzativi.

Una certa quota dei partecipanti manifesta invece maggiore incertezza relativamente alle ricadute sulle proprie competenze e attività.

Sono riportati infine in un unico grafico – in percentuale – le valutazioni medie dei 6 indicatori nelle diverse sedi.

È evidenziata la fascia di variabilità delle percezioni e una curva interpolatrice che conferma una valutazione prevalente buona-ottima, con un campo di variabilità fra il sufficiente e il massimo.



**Grafico 9 – Valutazione media degli indicatori nelle diverse sedi**

## **Considerazioni finali**

E' da osservare che il complesso dei partecipanti ricopre in sostanza l'intero quadro delle scuole pugliesi, molte delle quali affrontano per la prima volta la progettualità PON.

In base alla tipologia di domande poste negli incontri e in altre sedi e all'analisi di queste valutazioni statistiche, si può dedurre l'esigenza che azioni di informazione, supporto e *counselling* siano "differenziate" e/o "specializzate" per tipologia di progetto (formazione studenti, formazione docenti, adulti, settore linguistico, stage-simulazione-alternanza, scuole primarie, ecc.), anche se necessariamente integrati in un quadro generale progettuale e di gestione del S.I. del PON.

L'integrazione dovrebbe garantire peraltro la trasferibilità-traducibilità di pratiche progettuali derivanti da altre forme di finanziamento o sostegno e dalla stessa normativa scolastica alle esigenze e disposizioni previste dal PON.



# **I PROGETTI AUTORIZZATI**

## SCUOLE DELLA PROVINCIA DI BARI

### Scuole elementari - Provincia di Bari - FSE-FESR 2007

cod. mecc.	Denominazione	Comune	B1	B4	B6	B7	B9	C1	C4	D1	F1	FESR
BAEE03600L	1 C.D. "DE AMICIS"	ACQUAVIVA D. F.		B-4							F-1	B1
BAEE03700C	2 C.D."F.CAPORIZZI"	ACQUAVIVA D. F.	B-1								F-1	B1
BAEE039004	1 C.D. "VIA VENETO" - ADELFA	ADELFA-CANNETO	B-1					C-1		D-1	F-1	B1
BAEE18500P	2 C.D. ADELFA	ADELFA CANNETO	B-1					C-1				B1
BAEE04200X	C.D. "MOREA" - ALBEROBELLO	ALBEROBELLO	B-1									B1
BAEE04400G	1 C.D. "IV NOVEMBRE"	ALTAMURA	B-1				B-9	C-1		D-1		B1
BAEE04500B	2 C.D. "GARIBALDI"- ALTAMURA	ALTAMURA	B-1				B-9			D-1		B1
BAEE046007	3 C.D. "RONCALLI" - ALTAMURA	ALTAMURA	B-1				B-9	D-1			F-1	B1
BAEE047003	4 C.D."S.G.BOSCO" - ALTAMURA	ALTAMURA										B1
BAEE19200T	6 C.D."DON L.MILANI" - ALTAMURA	ALTAMURA										B1
BAEE04900P	1 C.D."OBERDAN" - ANDRIA	ANDRIA		B-4			B-9				F-1	B1
BAEE05000V	2 C.D."DON BOSCO SANTO"	ANDRIA	B-1									B1
BAEE05100P	3 C.D."IMBRIANI" - ANDRIA	ANDRIA	B-1					C-1			F-1	B1
BAEE05200E	4 C.D."A. MARIANO" - ANDRIA	ANDRIA	B-1					C-1			F-1	B1
BAEE05300A	5 C.D. "VERDI" - ANDRIA	ANDRIA	B-1								F-1	B1
BAEE054006	6 C.D."IANNUZZI" - ANDRIA	ANDRIA	B-1					C-1	C-4	D-1		B1
BAEE055002	7 C.D. "RICCARDO COTUGNO"	ANDRIA	B-1					C-1	C-4		F-1	B1
BAEE05600T	8 C.D."ROSMINI"ANDRIA	ANDRIA		B-4			B-9				F-1	B1
BAEE003009	3 C.D. "MAZZINI" . BARI	BARI	B-1			B-7					F-1	B1
BAEE004005	C.D."BALILLA" - BARI	BARI	B-1					C-1				
BAEE009008	9 C.D."JAPIGIA I" BARI	BARI	B-1			B-7		C-1		D-1		B1
BAEE011008	11 C.D. "S.FILIPPO NERI" BARI	BARI	B-1			B-7					F-1	B1
BAEE012004	12 CD."S.SPIRITO BONGHI"	BARI	B-1	B-4			B-9			D-1	F-1	B1
BAEE01300X	13 C.D."CEP I CIRIELLI" - BARI	BARI										B1

BAEE01400Q	14 C.D. "RE DAVID" - BARI	BARI	B-1					C-1			F-1	B1
BAEE01500G	15 C.D."PR.DI PIEMONTE" - BARI	BARI	B-1			B-7				D-1	F-1	B1
BAEE017007	17 C.D."POGGIOFRANCO" - BARI	BARI	B-1					C-1			F-1	B1
BAEE018003	18 C.D."CEP 2 PETRIGNANI" BARI	BARI	B-1	B-4							F-1	B1
BAEE01900V	"BIAGIO GRIMALDI" 19 CD - BARI	BARI	B-1					C-1				B1
BAEE020003	20 C.D."DE AMICIS" - BARI	BARI	B-1					C-1		D-1	F-1	B1
BAEE02300E	23 C.D. "MONTELLO" - BARI	BARI						C-1				B1
BAEE02400A	24 CD "CLEMENTINA PERONE"	BARI	B-1	B-4				C-1		D-1		B1
BAEE025006	25 C.D. "CEP 3" - BARI	BARI	B-1								F-1	B1
BAEE026002	C.D"MONTE SAN MICHELE"	BARI	B-1									
BAEE02700T	27 CIRCOLO DIDATTICO - PALESE	BARI	B-1					C-1				B1
BAEE02800N	28 C.D."JAPIGIA 2 RODARI"	BARI	B-1									B1
BAEE06000D	2 C.D. "MUSTI" - BARLETTA	BARLETTA	B-1	B-4							F-1	B1
BAEE061009	3 CD "N. FRAGGIANNI"	BARLETTA	B-1					C-1			F-1	B1
BAEE062005	4 CD.S.DOMENICO SAVIO	BARLETTA	B-1	B-4		B-9					F-1	B1
BAEE063001	5 CD. G.MODUGNO	BARLETTA	B-1	B-4		B-9		C-1		D-1		
BAEE06400R	6 C.D."GIRONDI"	BARLETTA	B-1	B-4						D-1	F-1	
BAEE06500L	"GIOVANNI PAOLO II" - 7 C.D.	BARLETTA	B-1	B-4				C-1			F-1	B1
BAEE068004	1 C.D. "DE AMICIS" - BISCEGLIE	BISCEGLIE	B-1			B-7				D-1	F-1	B1
BAEE06900X	IICD.PROF.ARC.CAPUTI	BISCEGLIE	B-1				B-9				F-1	B1
BAEE070004	3 CD.S.GIOVANNI BOSCO	BISCEGLIE		B-4							F-1	
BAEE07100X	4 C.D. "DON P.UVA" BISCEGLIE	BISCEGLIE	B-1								F-1	B1
BAEE076003	1 CD."N.FORNELLI" - BITONTO	BITONTO		B-4						D-1	F-1	
BAEE07700V	2 C.D."V.F.CASSANO" BITONTO	BITONTO	B-1								F-1	B1
BAEE07800P	3C.D."CAIATI" BITONTO	BITONTO	B-1								F-1	B1
BAEE07900E	4 CD."MODUGNO" BITONTO	BITONTO	B-1									B1
BAEE08000P	C.D. "MODUGNO" BITRITTO	BITRITTO	B-1	B-4								B1
BAEE08200A	1 C.D."MAZZINI" CANOSA	CANOSA DI P.	B-1					C-1			F-1	B1

BAEE083006	2 C.D."DE MURO LOMANTO"	CANOSA DI P.	B-1							D-1	F-1	
BAEE084002	3 C.D."CARELLA" - CANOSA	CANOSA DI P.	B-1	B-4							F-1	B1
BAEE08600N	1 CD."S.GIOVANNI BOSCO"	CAPURSO	B-1	B-4								B1
BAEE191002	2 CD. CAPURSO	CAPURSO	B-1	B-4		B-7		C-1		D-1		B1
BAEE088009	1 C.D. "MARCONI"	CASAMASSIMA	B-1	B-4							F-1	B1
BAEE197001	2 CD GIANNI RODARI	CASAMASSIMA	B-1								F-1	B1
BAEE090009	C.D. "PEROTTI" - CASSANO	CASSANO M.		B-4				C-1	C-4	D-1	F-1	B1
BAEE092001	1 C.D. "TAURO" CASTELLANA	CASTELLANA G.	B-1							D-1	F-1	B1
BAEE18700A	2 C.D. A.ANGIULLI	CASTELLANA G.		B-4			B-9				F-1	B1
BAEE09500C	2 CD. "VIA FIRENZE"	CONVERSANO	B-1	B-4				C-1		D-1		B1
BAEE097004	1 C.D. "F.CIFARELLI" - CORATO	CORATO	B-1	B-4		B-7	B-9	C-1		D-1		B1
BAEE09800X	2 CD."FORNELLI" - CORATO	CORATO	B-1	B-4		B-7				D-1		B1
BAEE09900Q	3 CD."FIERAMOSCA" CORATO	CORATO	B-1					C-1		D-1	F-1	
BAEE10000P	4 C.D."D.F. TATTOLI" CORATO	CORATO	B-1	B-4				C-1			F-1	B1
BAEE10200A	1 C.D."MAZZINI" GIOIA	GIOIA DEL C.	B-1	B-4		B-7	B-9	C-1				B1
BAEE103006	2C.D."S.F.NERI" - GIOIA	GIOIA DEL C.	B-1				B-9	C-1		D-1	F-1	B1
BAEE10600N	1 C.D."S.G.BOSCO"	GIOVINAZZO										B1
BAEE10700D	2 C.D."DON BAVARO"	GIOVINAZZO	B-1								F-1	B1
BAEE109005	1 CD.S.GIOVANNI BOSCO	GRAVINA IN P.	B-1					C-1		D-1	F-1	
BAEE110009	2 C.D."PADRE PIO"	GRAVINA IN P.	B-1	B-4							F-1	B1
BAEE111005	3 CD."S.DOMENICO SAVIO"	GRAVINA IN P.		B-4							F-1	B1
BAEE188006	4 C.D. GRAVINA "T.FIORE"	GRAVINA IN P.				B-7	B-9				F-1	
BAEE11400L	1 C.D."DEVITOFRANCESCO"	GRUMO APPULA	B-1	B-4						D-1		B1
BAEE116008	C.D."MARCONI" LOCOROTONDO	LOCOROTONDO	B-1									B1
BAEE12000X	1 C.D. "DE AMICIS" MODUGNO	MODUGNO	B-1				B-9	C-1				
BAEE12100Q	2 C.D."VIA NAPOLI" MODUGNO	MODUGNO	B-1				B-9					B1
BAEE12200G	3 C.D."VIA BOLOGNA" MODUGNO	MODUGNO	B-1					C-1		D-1		
BAEE124007	I C.D."M. MONTESSORI" MOLA	MOLA DI BARI	B-1					C-1				B1

BAEE125003	2C.D."S. GIUSEPPE"	MOLA DI BARI	B-1						C-1				B1
BAEE12700P	1 CD."MANZONI" MOLFETTA	MOLFETTA	B-1	B-4									B1
BAEE12800E	2 C.D."BATTISTI" MOLFETTA	MOLFETTA		B-4						D-1	F-1		B1
BAEE12900A	3 C.D."S.G.BOSCO" - MOLFETTA	MOLFETTA	B-1	B-4				C-1			F-1		B1
BAEE13000E	4 C.D."DON COSMO AZZOLLINI"	MOLFETTA	B-1	B-4				C-1			F-1		B1
BAEE13100A	5 CD ROSARIA SCARDIGNO	MOLFETTA	B-1								F-1		B1
BAEE13400T	C.D."VIA DIETA" MONOPOLI	MONOPOLI	B-1	B-4				C-1			F-1		B1
BAEE13500N	2 C.D."G.MODUGNO"- MONOPOLI	MONOPOLI	B-1	B-4			B-9			D-1			B1
BAEE13600D	3C.D."VIA MELVIN JONES"	MONOPOLI	B-1	B-4						D-1	F-1		B1
BAEE137009	4 CD "CAROLINA BREGANTE"	MONOPOLI	B-1	B-4									B1
BAEE140005	1 C.D."CAPPUCCINI" NOCI	NOCI	B-1	B-4						D-1			
BAEE141001	2 C.D."POSITANO" - NOCI	NOCI	B-1					C-1					B1
BAEE14300L	1 C.D."GRAMSCI" NOICATTARO	NOICATTARO	B-1					C-1					B1
BAEE145008	2 C.D."DE GASPERI" NOICATTARO	NOICATTARO	B-1				B-9	C-1		D-1			B1
BAEE189002	2 C.D."ANTENORE" - PALO	PALO DEL C.	B-1	B-4			B-9				F-1		B1
BAEE146004	1 C.D."DAVANZATI" PALO	PALO DEL C.	B-1	B-4			B-9			D-1			B1
BAEE14800Q	1 C.D."S.G.BOSCO" POLIGNANO	POLIGNANO A M.	B-1							D-1	F-1		B1
BAEE14900G	2 C.D."G.RODARI" POLIGNANO	POLIGNANO A M.	B-1	B-4						D-1			B1
BAEE15100G	1CD."MINZELE" PUTIGNANO	PUTIGNANO	B-1			B-7	B-9	C-1		D-1			B1
BAEE15200B	2 C.D."DE GASPERI" PUTIGNANO	PUTIGNANO	B-1										B1
BAEE15500V	1 C.D."SETTANNI" - RUTIGLIANO	RUTIGLIANO	B-1					C-1					B1
BAEE190006	2 C.D. RUTIGLIANO	RUTIGLIANO	B-1					C-1					B1
BAEE15700E	1 C.D."BOVIO" RUVO	RUVO DI PUGLIA	B-1	B-4							F-1		B1
BAEE15800A	2 C.D."S.G.BOSCO"	RUVO DI PUGLIA	B-1					C-1					B1
BAEE162002	1 C.D."HERO PARADISO"	SANTERAMO IN C.	B-1								F-1		B1
BAEE16300T	2 C.D."S.F.D"ASSISI"	SANTERAMO IN C.	B-1								F-1		B1
BAEE167005	1 C.D."DON PAPPAGALLO"	TERLIZZI	B-1								F-1		B1
BAEE170001	C.D."A.MANZONI" TORITTO	TORITTO	B-1	B-4							F-1		B1

BAEE17200L	1 C.D."DE AMICIS" TRANI	TRANI	B-1	B-4										B1
BAEE17300C	2 CD."M.PETRONELLI" TRANI	TRANI	B-1						C-1				F-1	B1
BAEE174008	3 C.D."D"ANNUNZIO" TRANI	TRANI	B-1	B-4									F-1	B1
BAEE17700Q	1 C.D."S.G.BOSCO" TRIGGIANO	TRIGGIANO						B-9	C-1	C-4				
BAEE18000G	C.D."P.D.GIANNINI" TURI	TURI	B-1	B-4				B-9	C-1					
BAEE18400V	1C.D."GIOVANNI 23" VALENZANO	VALENZANO							C-1					B1
			114	97	45	0	11	23	48	4	34	62	99	
				<b>B1</b>	<b>B4</b>	<b>B6</b>	<b>B7</b>	<b>B9</b>	<b>C1</b>	<b>C4</b>	<b>D1</b>	<b>F1</b>	<b>FESR</b>	

Scuole medie, I.C., C.T. - Provincia di Bari - FSE-FESR 2007

cod. mecc.	Denominazione	Comune	B1	B4	B6	B7	B9	C1	C4	D1	F1	G1	FESR
BAMM05100N	GIOVANNI XXIII	ACQUAVIVA d F.	B-1	B-4				C-1			F-1		B1
BAMM055001	GIOVANNI XXIII	ADELFA CANN.	B-1					C-1			F-1		B1
BACT71800T	"S.M. ""TINELLI""	ALBEROBELLO			B-6							G-1	A2
BAMM05700L	"L.TINELLI"	ALBEROBELLO	B-1			B-7		C-1		D-1			B1
BAMM059008	S. MERCADANTE	ALTAMURA	B-1					C-1	C-4	D-1			B1
BAMM06000C	PACELLI	ALTAMURA	B-1					C-1					B1
BAMM061008	S.M.S. OTTAVIO SERENA	ALTAMURA											B1
BAMM062004	S.M.S. TOMMASO FIORE	ALTAMURA	B-1	B-4		B-7		C-1	C-4		F-1		
BAMM06300X	S.M.S. " PADRE PIO "	ALTAMURA						C-1	C-4				B1
BACT703004	"S.M. SALVEMINI	ANDRIA			B-6							G-1	A2
BAMM06600B	CAFARO	ANDRIA	B-1					C-1	C-4	D-1			B1
BAMM067007	VITTORIO EMANUELE III	ANDRIA	B-1					C-1		D-1			B1
BAMM068003	FERMI	ANDRIA	B-1					C-1		D-1	F-1		B1
BAMM06900V	MANZONI	ANDRIA	B-1					C-1					B1
BAMM070003	SALVEMINI	ANDRIA	B-1					C-1	C-4		F-1		B1
BAMM07100V	VACCINA - ANDRIA	ANDRIA						C-1					B1
BAMM07200P	MONS. G. DI DONNA	ANDRIA	B-1					C-1					B1
BACT709003	S.M. MASSARI-GALILEI	BARI										G-1	
BACT710007	"S.M. ""MELO""	BARI										G-1	A2
BACT711003	"S.M. ""VERGA""	BARI										G-1	A2
BACT72000T	"S.M. ""LOMBARDI""	BARI										G-1	A2
BAIC803007	IC .UMBERTO I -S. NICOLA	BARI	B-1					C-1			F-1		B1
BAMM003008	CARDUCCI	BARI	B-1					C-1					
BAMM01000B	DUSE	BARI						C-1			F-1		B1

BAMM012003	FRACCACRETA	BARI				B-7		C-1					B1
BAMM01600A	LATERZA	BARI	B-1	B-4							F-1		B1
BAMM017006	LOMBARDI	BARI		B-4				C-1		D-1			B1
BAMM02200N	MICHELANGELO	BARI	B-1					C-1		D-1			B1
BAMM025005	MODUGNO	BARI						C-1					B1
BAMM02700R	PASCOLI	BARI	B-1										B1
BAMM032008	"G. UNGARETTI"	BARI						C-1			F-1		
BAMM033004	VERGA	BARI						C-1					B1
BAMM03600G	FIGLIO	BARI	B-1	B-4				C-1		D-1			B1
BAMM03700B	CARLO LEVI	BARI		B-4				C-1		D-1			
BAMM038007	GAETANO SANTOMAURO	BARI				B-7		C-1					B1
BAMM22500V	MATTEO RENATO IMBRIANI	BARI		B-4				C-1	C-4				B1
BAMM240001	"MANZONI" - "LUCARELLI"	BARI		B-4				C-1			F-1		
BAMM24300C	"NICOLA ZINGARELLI"	BARI	B-1	B-4				C-1					B1
BAMM244008	"AMEDEO D'AOSTA"	BARI	B-1	B-4				C-1		D-1			B1
BAMM245004	"MASSARI" - "GALILEI"	BARI	B-1					C-1	C-4				B1
BAMM24600X	QUASIMODO-MELO DA B.	BARI						C-1			F-1		B1
BACT70100C	S.M. MANZONI	BARLETTA				B-6						G-1	A2
BAMM076002	BALDACCHINI	BARLETTA						C-1					B1
BAMM07700T	DE NITTIS	BARLETTA	B-1	B-4				C-1					B1
BAMM07800N	FIERAMOSCA	BARLETTA	B-1	B-4				C-1			F-1		
BAMM08000N	MANZONI	BARLETTA	B-1					C-1					B1
BAMM08100D	MORO	BARLETTA		B-4				C-1					B1
BACT70400X	S.M. BATTISTI	BISCEGLIE										G-1	A2
BAMM08700C	CESARE BATTISTI	BISCEGLIE		B-4				C-1					B1
BAMM088008	S.M.S. "G. FERRARIS"	BISCEGLIE	B-1					C-1					B1
BAMM089004	R. MONTERISI	BISCEGLIE	B-1	B-4			B-9	C-1		D-1			B1
BAMM09200X	MODUGNO	BITETTO	B-1					C-1			F-1		B1

BAMM09500B	RUTIGLIANO	BITONTO	B-1	B-4															B1
BAMM096007	SYLOS	BITONTO	B-1						C-1										B1
BAMM10000N	ALIGHIERI	BITRITTO		B-4					C-1	C-4			F-1						
BACT702008	"S.M. ""BOVIO"""	CANOSA DI P.	B-1															G-1	
BAMM102009	G. BOVIO	CANOSA DI P.	B-1						C-1				F-1						B1
BAMM237005	"FOSCOLO" - "MARCONI"	CANOSA DI P.		B-4					C-1	C-4									
BAMM10700C	"VENISTI"	CAPURSO		B-4		B-7			C-1	C-4									B1
BAMM109004	ALIGHIERI	CASAMASSIMA		B-4					C-1										B1
BAMM111004	S.M. STATALE "V. RUFFO"	CASSANO M.		B-4					C-1	C-4	D-1								B1
BAMM24200L	"VITERBO" - "DE BELLIS"	CASTELLANA G.	B-1																B1
BAIC804003	I.C. "NICOLA RONCHI"	CELLAMARE	B-1																B1
BAMM117003	CARELLI	CONVERSANO		B-4					C-1		D-1	F-1							
BAMM11800V	FORLANI	CONVERSANO	B-1						C-1										B1
BAMM12200E	IMBRIANI	CORATO	B-1						C-1										B1
BAMM12300A	SANTARELLA	CORATO							C-1										B1
BAMM124006	GIOVANNI XXIII	CORATO	B-1						C-1		D-1								B1
BAMM12800D	CARANO	GIOIA DEL C.	B-1						C-1										B1
BAMM129009	LOSAPIO	GIOIA DEL C.	B-1				B-9		C-1										B1
BAMM132005	M. BUONARROTI	GIOVINAZZO	B-1						C-1										
BAMM133001	G. MARCONI	GIOVINAZZO																	B1
BACT70700B	"S.M. ""INGANNAMORTE"""	GRAVINA IN P.																G-1	A2
BAMM13600C	BENEDETTO XIII	GRAVINA IN P.	B-1			B-7			C-1										B1
BAMM137008	INGANNAMORTE	GRAVINA IN P.	B-1						C-1	C-4	D-1								B1
BAMM138004	SANTOMASI	GRAVINA IN P.	B-1	B-4					C-1	C-4		F-1							B1
BAMM13900X	S.M.DON MONTEMURRO	GRAVINA IN P.	B-1			B-7			C-1										
BAMM140004	GIOVANNI XXIII	GRUMO APPULA	B-1						C-1				F-1						B1
BAMM14200Q	GIOVANNI OLIVA	LOCOROTONDO	B-1						C-1		D-1								B1
BAIC80000Q	IC PIETROCOLA- MAZZINI	MINERVINO M.	B-1	B-4					C-1	C-4		F-1							

BACT71200V	S.M. D'ASSISI	MODUGNO											G-1	A2
BAMM146003	ALIGHIERI	MODUGNO				B-7		C-1						B1
BAMM14700V	"F. CASAVOLA"	MODUGNO	B-1	B-4				C-1						B1
BAMM14800P	S.F. D'ASSISI	MODUGNO	B-1					C-1		D-1	F-1			B1
BAMM15200A	ALIGHIERI	MOLA di BARI	B-1				B-9	C-1		D-1				B1
BAMM153006	"L. TANZI"	MOLA di BARI	B-1					C-1	C-4		F-1			B1
BACT70600G	S.M. GIAQUINTO	MOLFETTA											G-1	A2
BAMM15600N	GIAQUINTO	MOLFETTA	B-1					C-1		D-1	F-1			B1
BAMM15700D	G. PASCOLI	MOLFETTA	B-1					C-1						B1
BAMM158009	GIUSEPPE SAVERIO POLI	MOLFETTA						C-1		D-1				
BAMM159005	SAN DOMENICO SAVIO	MOLFETTA	B-1								F-1			B1
BAMM16500C	GALILEI	MONOPOLI	B-1					C-1			F-1			B1
BAMM166008	S.M.S."VINCENZA SOFO"	MONOPOLI		B-4				C-1		D-1				
BAMM167004	"ALESSANDRO VOLTA"	MONOPOLI						C-1						
BAMM16800X	SMS ANN. CONSERVATORIO	MONOPOLI	B-1					C-1		D-1				B1
BAMM24700Q	"GALLO" - "PASCOLI"	NOCI												B1
BAMM174007	S.S. I GR. S. "G.PASCOLI"	NOICATTARO	B-1					C-1						B1
BAMM175003	SC. SEC. I GRADO "N.PENDE"	NOICATTARO					B-7	C-1		D-1				B1
BAIC80200B	"SALVATORE CIRASOLE"	POGGIORSINI	B-1					C-1						B1
BAMM24800G	"SARNELLI" - "DE DONATO"	POLIGNANO a M.	B-1	B-4				C-1	C-4	D-1				B1
BAMM182006	STEFANO DA PUTIGNANO	PUTIGNANO	B-1				B-9	C-1		D-1				B1
BAMM183002	PARINI	PUTIGNANO	B-1				B-9							B1
BAMM18600D	MANZONI	RUTIGLIANO	B-1	B-4				C-1						B1
BAMM189001	COTUGNO	RUVU di PUGLIA	B-1					C-1		D-1				B1
BAMM238001	CARDUCCI-GIOVANNI XXIII	RUVU di PUGLIA		B-4			B-9	C-1		D-1				
BAIC80500V	C.D. -SC.SEC.IGRADO	SAMMICHELE di B.	B-1					C-1						B1
BAMM195008	MANZONI	SANNICANDRO	B-1					C-1	C-4					B1
BACT717002	S.M. NETTI	SANTERAMO in C.				B-6							G-1	A2

BAMM19700X	SAN GIOVANNI BOSCO	SANTERAMO in C.	B-1						C-1		D-1			B1
BAMM19800Q	FRANCESCO NETTI	SANTERAMO in C.							C-1			F-1		B1
BAIC80100G	IC MAZZINI-DE CESARE	SPINAZZOLA	B-1	B-4					C-1	C-4	D-1	F-1		
BAMM203002	GESMUNDO	TERLIZZI	B-1	B-4		B-7			C-1	C-4	D-1			B1
BAMM23900R	"MORO - FIORE"	TERLIZZI	B-1						C-1					B1
BAMM207009	S.GIOVANNI BOSCO	TORITTO	B-1				B-9		C-1			F-1		B1
BACT71900N	"S.M. ""ROCCA""	TRANI											G-1	
BAMM209001	"GEN. E. BALDASSARRE"	TRANI	B-1						C-1					B1
BAMM210005	BOVIO	TRANI	B-1	B-4					C-1		D-1	F-1		B1
BAMM211001	PALUMBO	TRANI	B-1	B-4					C-1					B1
BAMM21200R	GIUSTINA ROCCA	TRANI		B-4					C-1					B1
BACT71300P	"S.M. ""DI ZONNO""	TRIGGIANO	B-1										G-1	A2
BAMM216004	DI ZONNO	TRIGGIANO							C-1					
BAMM21900G	R. RESTA	TURI		B-4					C-1					B1
BAMM24100R	"CAPOZZI" - "GALILEI"	VALENZANO	B-1				B-9		C-1					B1
			123	74	35	4	10	8	98	19	31	28	15	102
				<b>B1</b>	<b>B4</b>	<b>B6</b>	<b>B7</b>	<b>B9</b>	<b>C1</b>	<b>C4</b>	<b>D1</b>	<b>F1</b>	<b>G1</b>	<b>FESR</b>

Scuole superiori - Provincia di Bari - FSE-FESR 2007

cod. mecc.	Denominazione	Comune	B1	B4	B6	B7	B9	C1	C4	C5	D1	F2	G1	FESR
BAPM05000B	DON LORENZO MILANI	ACQUAVIVA d. F.	B-1					C-1	C-4	C-5	D-1			A2
BARF03000B	IPSS R. LUXEMBURG	ACQUAVIVA d. F.	B-1				B-9	C-1		C-5	D-1	F-2	G-1	A2
BATD16000N	"COLAMONICO"	ACQUAVIVA d. F.					B-9	C-1		C-5		F-2		A2
BAIS004007	MICHELE DE NORA	ALTAMURA	B-1		B-6	B-7	B-9	C-1		C-5	D-1		G-1	A2
BAIS02200R	NERVI-GALILEI (ITG-ITI)	ALTAMURA	B-1		B-6	B-7	B-9	C-1					G-1	A2
BAPC030002	CAGNAZZI	ALTAMURA	B-1			B-7		C-1	C-4		D-1			A2
BAPS200003	L. S. ST. FEDERICO I	ALTAMURA	B-1	B-4			B-9	C-1			D-1	F-2		A2
BATD02000A	F. M. GENCO	ALTAMURA	B-1				B-9	C-1		C-5			G-1	A2
BAPC04000L	CARLO TROYA	ANDRIA	B-1			B-7		C-1			D-1			A2
BAPS080006	NUZZI	ANDRIA	B-1					C-1	C-4		D-1			A2
BARC020003	RICCARDO LOTTI	ANDRIA		B-4				C-1		C-5		F-2		A2
BARF02000R	G. COLASANTO	ANDRIA		B-4				C-1		C-5				A2
BATD18000V	ETTORE CARAFA	ANDRIA	B-1				B-9	C-1		C-5	D-1		G-1	A2
BATF060003	SEN. O. IANNUZZI	ANDRIA	B-1					C-1		C-5			G-1	A2
BAIS00800E	EUCLIDE (ITG - ITN)	BARI	B-1					C-1			D-1			A2
BAIS021001	VIVANTE (ITC - ITG)	BARI						C-1		C-5			G-1	A2
BAPC06000T	L. C. ANN. CONV. CIRILLO	BARI	B-1					C-1	C-4		D-1	F-2		A2
BAPC13000V	FLACCO	BARI	B-1			B-7		C-1	C-4		D-1	F-2		A2
BAPC150004	SOCRATE	BARI	B-1					C-1			D-1	F-2		A2
BAPM010001	G. BIANCHI DOTTULA	BARI		B-4				C-1				F-2		A2
BAPS01000X	"A. SCACCHI"	BARI	B-1					C-1	C-4	C-5		F-2	G-1	
BAPS05000A	FERMI	BARI	B-1	B-4				C-1	C-4	C-5		F-2		A2
BAPS060001	SALVEMINI	BARI						C-1				F-2		A2
BARC03000N	N.TRIDENTE	BARI		B-4				C-1			D-1			A2

BARC090009	"GORJUX"	BARI						C-1		C-5		F-2	G-1	A2
BARF010006	S. DE LILLA	BARI	B-1	B-4				C-1		C-5	D-1		G-1	A2
BARH01000N	A. PEROTTI	BARI		B-4			B-9	C-1					G-1	A2
BARI040001	L.SANTARELLA	BARI	B-1				B-9	C-1		C-5				A2
BASD01000A	"PINO PASCALI"	BARI	B-1			B-7		C-1	C-4		D-1		G-1	A2
BASL01000R	"G. DE NITTIS"	BARI				B-7		C-1				F-2		A2
BATD01000Q	ROMANAZZI	BARI		B-4				C-1		C-5			G-1	A2
BATD050006	GIULIO CESARE	BARI	B-1					C-1	C-4	C-5		F-2		A2
BATD13000T	"LENOCI"	BARI						C-1		C-5				A2
BATD23000P	"CALAMANDREI"	BARI	B-1	B-4			B-9			C-5		F-2		A2
BATD25000X	ITC "MARCO POLO"	BARI	B-1			B-7		C-1	C-4	C-5	D-1			A2
BATF02000L	GUGLIELMO MARCONI	BARI	B-1			B-7		C-1					G-1	A2
BATF05000C	PANETTI	BARI	B-1					C-1						A2
BAPC01000R	A. CASARDI	BARLETTA						C-1	C-4					A2
BAPS150007	"C. CAFIERO"	BARLETTA	B-1				B-9	C-1			D-1			A2
BARC06000D	GARRONE	BARLETTA	B-1				B-9	C-1		C-5		F-2	G-1	A2
BARI05000G	I.P.S.I.A. "ARCHIMEDE"	BARLETTA	B-1				B-9	C-1		C-5	D-1			A2
BATD080002	M. CASSANDRO	BARLETTA		B-4				C-1						A2
BATF07000N	I.T.I.S. "FERMI"	BARLETTA		B-4				C-1				F-2		A2
BATL03000B	"PIER LUIGI NERVI"	BARLETTA	B-1					C-1		C-5	D-1		G-1	A2
BAPS030005	"LEONARDO DA VINCI"	BISCEGLIE						C-1	C-4	C-5		F-2	G-1	A2
BATD030001	G. DELL'OLIO	BISCEGLIE						C-1		C-5			G-1	A2
BAPS24000D	"E. AMALDI"	BITETTO	B-1	B-4				C-1						A2
BAPC18000X	CARMINE SYLOS	BITONTO				B-7		C-1						A2
BAPS12000B	GALILEO GALILEI	BITONTO	B-1			B-7		C-1	C-4		D-1	F-2		A2
BATD220004	VITALE GIORDANO	BITONTO	B-1					C-1		C-5	D-1		G-1	A2
BATF100008	ALESSANDRO VOLTA	BITONTO	B-1	B-4				C-1		C-5	D-1		G-1	A2
BAIS00700P	L. EINAUDI (ITC - IPAA)	CANOSA di P.	B-1					C-1	C-4	C-5		F-2	G-1	A2

BAPS04000Q	ENRICO FERMI	CANOSA di P.	B-1				B-9	C-1	C-4					A2
BAIS017009	I.I.S.S. (I.T.C. - I.T.G.)	CASTELLANA G.	B-1					C-1		C-5	D-1		G-1	A2
BARH020008	IPSSAR V.LE DANTE 24	CASTELLANA G.	B-1					C-1	C-4	C-5	D-1	F-2	G-1	A2
BATF04000T	LUIGI DELL"ERBA	CASTELLANA G.	B-1					C-1	C-4	C-5	D-1	F-2		A2
BAPM04000R	S. BENEDETTO	CONVERSANO	B-1			B-7	B-9	C-1	C-4					A2
BAPS100006	SANTE SIMONE	CONVERSANO	B-1			B-7	B-9	C-1	C-4	C-5				A2
BAPC02000B	ALFREDO ORIANI	CORATO		B-4				C-1	C-4		D-1			A2
BARC070004	"LUCIANO TANDOI"	CORATO						C-1		C-5		F-2	G-1	A2
BASD020001	CORATO	CORATO	B-1					C-1		C-5		F-2		A2
BATD09000L	PADRE A. M. TANNOIA	CORATO						C-1		C-5	D-1	F-2	G-1	A2
BAIS00200G	RICCIOTTO CANUDO	GIOIA del C.	B-1					C-1						A2
BATF010002	GALILEO GALILEI	GIOIA del C.						C-1		C-5		F-2	G-1	A2
BAIS00900A	I.I.S.S. (LC-IPSA - IPSC)	GIOVINAZZO	B-1				B-9	C-1		C-5				A2
BAIS013002	I.I.S.S. (I.T.C. - I.P.S.I.A.)	GRAVINA in P.		B-4		B-7		C-1	C-4			F-2	G-1	A2
BAPS07000G	G. TARANTINO	GRAVINA in P.						C-1	C-4		D-1	F-2		A2
BAIS02400C	BASILE CARAMIA	LOCOROTONDO	B-1				B-9	C-1	C-4	C-5			G-1	A2
BAIS01100A	I.I.S.S.(L.S. - L.C.)	MOLFETTA					B-7	C-1	C-4		D-1	F-2		A2
BAPM02000G	"VITO FORNARI"	MOLFETTA		B-4				C-1			D-1			A2
BARC040008	IPSSCTSP "M. A. BELLO"	MOLFETTA	B-1	B-4				C-1		C-5		F-2		A2
BARH04000D	I.P.S.S.A.R. MOLFETTA	MOLFETTA	B-1	B-4			B-9	C-1	C-4	C-5		F-2		A2
BARM06000N	"AMERIGO VESPUCCI"	MOLFETTA						C-1				F-2		A2
BATD04000G	"G. SALVEMINI"	MOLFETTA						C-1		C-5		F-2	G-1	A2
BATF09000V	I.T.I.S. G. FERRARIS	MOLFETTA	B-1					C-1		C-5	D-1			A2
BAIS00100Q	G.GALILEI	MONOPOLI	B-1				B-7	C-1			D-1			A2
BAIS02700X	ALDO MORO (ITC - ITI)	MONOPOLI	B-1					C-1		C-5	D-1		G-1	A2
BARM020007	I.P.S.I.A.M. MONOPOLI	MONOPOLI	B-4					C-1			D-1	F-2		A2
BASD03000G	IST. ST. D'ARTE L. RUSSO	MONOPOLI						C-1		C-5				A2
BAIS02300L	AGHERBINO IPSIA-	PUTIGNANO	B-1	B-4	B-6			C-1		C-5			G-1	A2

	IPSSCT																
BAPC080003	E. LATERZA	PUTIGNANO							C-1				D-1				A2
BAPS14000L	"MAIORANA"	PUTIGNANO	B-1						C-1				D-1				A2
BAPS28000X	RUTIGLIANO	RUTIGLIANO							C-1		C-5		F-2				A2
BATD240009	E. MONTALE	RUTIGLIANO							C-1		C-5		F-2	G-1			A2
BAPS09000R	O. TEDONE	RUVO di PUGLIA	B-1						C-1								A2
BAIS01600D	I.I.S.S. (I.P.S.I.A. - I.T.C.)	SANTERAMO in C.	B-1	B-4					C-1	C-4	C-5						A2
BAIS00300B	DE GEMMIS	TERLIZZI							C-1				D-1		G-1		A2
BAPM030006	TERLIZZI	TERLIZZI							C-1		C-5						A2
BAPS11000R	VALDEMARO VECCHI	TRANI	B-1						C-1	C-4			D-1	F-2			A2
BATD120007	A. MORO	TRANI	B-1						C-1	C-4	C-5				G-1		A2
BATD21000D	A. DE VITI DE MARCO	TRIGGIANO	B-1	B-4					C-1					F-2			A2
BATD20000V	SANDRO PERTINI	TURI	B-1	B-4					C-1				D-1				A2
			92	58	23	3	21	22	91	28	50	39	38	34			88
				<b>B1</b>	<b>B4</b>	<b>B6</b>	<b>B7</b>	<b>B9</b>	<b>C1</b>	<b>C4</b>	<b>C5</b>	<b>D1</b>	<b>F2</b>	<b>G1</b>			<b>FESR</b>

## SCUOLE DELLA PROVINCIA DI BRINDISI

### Scuole elementari - Provincia di Brindisi - FSE-FESR 2007

cod.mecc.	Denominazione	Comune	B1	B4	B6	B7	B9	C1	C4	D1	F1	FESR
BREE00100Q	I CIRCOLO-G.B.PERASSO-	BRINDISI	B-1			B-7					F-1	B1
BREE00200G	II CIRCOLO-S.LORENZO	BRINDISI	B-1							D-1		B1
BREE00300B	III CIRCOLO CAPPUCCINI-	BRINDISI	B-1								F-1	
BREE005003	V CIRCOLO-G.CRUDOMONTE-	BRINDISI	B-1			B-7					F-1	B1
BREE00600V	VI CIRCOLO-G. CALO"-	BRINDISI	B-1			B-7					F-1	B1
BREE00700P	VII CIRCOLO-G.RODARI-	BRINDISI	B-1	B-4								B1
BREE00900A	IX CIRCOLO- MANTEGNA-	BRINDISI						C-1				B1
BREE01000E	IV CIRCOLO-C. COLLODI-	BRINDISI	B-1	B-4							F-1	B1
BREE013002	I CIRCOLO-N.BRANDI	CAROVIGNO								D-1		B1
BREE01400T	II CIRCOLO-CAROVIGNO-	CAROVIGNO	B-1				B-9					B1
BREE01500N	I CIRCOLO-E.DE AMICIS	CEGLIE MESS.	B-1								F-1	B1
BREE01600D	II CIRCOLO G.BOSCO	CEGLIE MESS.	B-1								F-1	B1
BREE019001	VIA ROMA - CISTERNINO	CISTERNINO		B-4							F-1	B1
BREE021001	"G.DELEDDA" ERCHIE	ERCHIE	B-1					C-1		D-1	F-1	B1
BREE02200R	I CIRCOLO "COLLODI" FASANO	FASANO	B-1					C-1		D-1		B1
BREE02300L	II CIRCOLO-GIOV. XXIII - FASANO	FASANO	B-1					C-1		D-1	F-1	B1
BREE02400C	III CIRCOLO-PEZZE DI GRECO	FASANO								D-1	F-1	B1
BREE025008	I CIRCOLO - FRANCAVILLA F.	FRANCAVILLA F.	B-1			B-7	B-9	C-1				B1
BREE026004	II CIRCOLO - FRANCAVILLA F.	FRANCAVILLA F.	B-1					C-1		D-1		
BREE02700X	III CIRCOLO - FRANCAVILLA F.	FRANCAVILLA F.	B-1			B-7				D-1		B1
BREE02900G	ERRICO - LATIANO	LATIANO		B-4								B1
BREE03200B	II CIRCOLO - MESAGNE	MESAGNE	B-1							D-1	F-1	B1
BREE03500V	II CIRCOLO - ORIA	ORIA		B-4							F-1	B1

BREE05200L	I CIRCOLO - ORIA	ORIA	B-1						C-1				B1
BREE03600P	I CIRCOLO - OSTUNI	OSTUNI	B-1						C-1				B1
BREE03700E	II CIRCOLO - OSTUNI	OSTUNI		B-4								F-1	B1
BREE03800A	III CIRCOLO - OSTUNI	OSTUNI	B-1					B-9			D-1	F-1	
BREE046009	I CIRCOLO - S.VITO N.NNI	S. VITO N.											B1
BREE047005	II CIRCOLO - S.VITO N.NNI	S. VITO N.											B1
BREE05300C	DIR. DID. DE SIMONE	SAN PIETRO V.		B-4							D-1	F-1	B1
BREE04900R	G.MISSERE	TORRES:SUSANNA	B-1	B-4					C-1			F-1	B1
BREE05100R	PIAZZA OSTILLIO VILLA C.	VILLA CASTELLI	B-1								D-1	F-1	
			32	22	8	0	5	3	9	0	12	18	28
				<b>B1</b>	<b>B4</b>	<b>B6</b>	<b>B7</b>	<b>B9</b>	<b>C1</b>	<b>C4</b>	<b>D1</b>	<b>F1</b>	<b>FESR</b>

Scuole medie, I.C., C.T. - Provincia di Brindisi - FSE-FESR 2007

cod. mecc.	Denominazione	Comune	B1	B4	B6	B7	B9	C1	C4	D1	F1	G1	FESR
BRCT70000P	CENTRO TERRIT. PERMANENTE	BRINDISI										G-1	A2
BRMM05300B	C.MARZABOTTO-G.CESARE	BRINDISI						C-1			F-1		B1
BRMM055003	L.DA VINCI D.ALIGHIERI	BRINDISI						C-1		D-1			B1
BRMM05600V	SALVEMINI-VIRGILIO	BRINDISI	B-1	B-4				C-1					B1
BRMM063002	PACUVIO-DON BOSCO	BRINDISI	B-1								F-1		B1
BRMM05700P	A.M.CAVALLO-S.MORELLI	CAROVIGNO						C-1		D-1			B1
BRMM05800E	G.PASCOLI	CEGLIE MESS.	B-1					C-1					B1
BRIC80200D	A.MANZONI	CELLINO S. M.	B-1					C-1					
BRMM020004	MANZONI CISTERNINO	CISTERNINO		B-4				C-1	C-4				B1
BRMM02100X	GIOVANNI PASCOLI ERCHIE	ERCHIE	B-1					C-1			F-1		
BRCT70100E	C. TERRIT. PERMANENTE	FASANO										G-1	A2
BRMM02200Q	G.BIANCO FASANO	FASANO	B-1					C-1	C-4	D-1			B1
BRMM026003	G. GALILEI PEZZE DI GRECO	FASANO						C-1					
BRMM05900A	G.PASCOLI FASANO	FASANO								D-1	F-1		B1
BRMM02900E	"SAN F. D"ASSISI"	FRANCAVILLA F											B1
BRCT70200A	C. TERRIT. PERMANENTE	FRANCAVILLA F.										G-1	A2
BRMM06000E	CROCE - MONASTERIO	LATIANO		B-4				C-1					B1
BRMM03500T	A.MORO -MESAGNE-	MESAGNE						C-1					B1
BRMM06100A	FERMI - MILIZIA - ORIA	ORIA		B-4				C-1					B1
BRMM039005	N.ORLANDINI BARNABA	OSTUNI						C-1		D-1			B1
BRMM041005	S.G.BOSCO -OSTUNI	OSTUNI	B-1					C-1					B1
BRMM04400L	A.MANZONI	S. PANCRAZIO S.						C-1					
BRMM054007	BUONSANTO-MEO	S. VITO DEI N.	B-1	B-4				C-1	C-4				B1
BRIC803009	DANTE ALIGHIERI	SAN DONACI						C-1			F-1		B1

BRMM05100Q	S.S. I GRADO "G.MAZZINI"	TORRE S. SUS.	B-1												B1
BRIC80100N	VALESIMUM TORCHIAROLO	TORCHIAROLO													B1
BRMM05200G	D.ALIGHIERI -VILLA CASTELLI	VILLA CASTELLI	B-1	B-4			B-9	C-1	C-4		F-1				B1
			27	10	6	0	0	1	19	4	5	6	3		23
				<b>B1</b>	<b>B4</b>	<b>B6</b>	<b>B7</b>	<b>B9</b>	<b>C1</b>	<b>C4</b>	<b>D1</b>	<b>F1</b>	<b>G1</b>		<b>FESR</b>

Scuole superiori - Provincia di Brindisi - FSE-FESR 2007

cod. mecc.	Denominazione	Comune	B1	B4	B6	B7	B9	C1	C4	C5	D1	F2	G1	FESR
BRIS00200N	BENEDETTO MARZOLLA	BRINDISI						C-1			D-1			A2
BRPM010003	LSPP LING .PALUMBO	BRINDISI		B-4				C-1						A2
BRPS02000L	T. MONTICELLI	BRINDISI	B-1			B-7		C-1	C-4		D-1		G-1	A2
BRPS060003	ENRICO FERMI -	BRINDISI	B-1					C-1	C-4					A2
BRRC01000E	IPSSCTP C. DEMARCO	BRINDISI		B-4			B-9	C-1				F-2	G-1	A2
BRRF010008	IPSS MORVILLO FALCONE	BRINDISI	B-1	B-4			B-9	C-1			D-1	F-2	G-1	A2
BRRH01000Q	IPSSAR - BRINDISI	BRINDISI	B-1					C-1	C-4	C-5	D-1		G-1	A2
BRRI010007	G.FERRARIS	BRINDISI		B-4	B-6	B-7	B-9	C-1	C-4		D-1			A2
BRSL01000V	"EDGARDO SIMONE"	BRINDISI		B-4				C-1		C-5				A2
BRTD02000C	GUGLIELMO MARCONI	BRINDISI						C-1				F-2		A2
BRTD06000V	M. L. FLACCO	BRINDISI	B-1	B-4				C-1	C-4		D-1			A2
BRTF010004	GIORGI	BRINDISI	B-1	B-4				C-1		C-5				A2
BRTF030009	E. MAJORANA	BRINDISI		B-4				C-1	C-4	C-5				A2
BRTH01000G	CARNARO	BRINDISI	B-1					C-1		C-5	D-1			A2
BRTL040004	O. BELLUZZI	BRINDISI			B-6		B-9	C-1	C-4	C-5			G-1	A2
BRIS006001	IISS AGOSTINELLI	CEGLIE MESS.	B-1					C-1		C-5			G-1	A2
BRPM04000V	LIC. POL. S. D. QUIR. PUNZI	CISTERNINO		B-4				C-1						A2
BRIS00300D	L. DA VINCI - FASANO	FASANO	B-1					C-1	C-4				G-1	
BRIS00900C	G.SALVEMINI - FASANO -	FASANO	B-1	B-4		B-7		C-1	C-4		D-1			A2
BRIS00800L	V. LILLA	FRANCAVILLA F.				B-7		C-1	C-4		D-1			A2
BRPS030007	F. RIBEZZO	FRANCAVILLA F.				B-7		C-1	C-4					A2

BRTD01000T	G.CALO'	FRANCAVILLA F.							C-1			D-1			A2
BRTF02000P	FERMI	FRANCAVILLA F.	B-1		B-6				C-1		C-5				A2
BRIS01100C	IISS E. FERDINANDO	MESAGNE	B-1						C-1				F-2	G-1	A2
BRIS004009	L. PEPE - A.CALAMO	OSTUNI	B-1						C-1	C-4		D-1			A2
BRIS00700R	ENRICO PANTANELLI	OSTUNI	B-1						C-1			D-1		G-1	A2
BRTD07000D	JEAN MONNET	OSTUNI	B-1			B-7	B-9		C-1					G-1	A2
BRTD04000N	ITC NICOLA VALZANI	SAN PIETRO V.	B-1						C-1		C-5	D-1		G-1	A2
			28	16	10	3	6	5	28	12	9	13	4	11	27
				<b>B1</b>	<b>B4</b>	<b>B6</b>	<b>B7</b>	<b>B9</b>	<b>C1</b>	<b>C4</b>	<b>C5</b>	<b>D1</b>	<b>F2</b>	<b>G1</b>	<b>FESR</b>

## SCUOLE DELLA PROVINCIA DI FOGGIA

### Scuole elementari - Provincia di Foggia - FSE-FESR 2007

cod. mecc.	Denominazione	Comune	B1	B4	B6	B7	B9	C1	C4	D1	F1	FESR
FGEE019007	TORELLI	APRICENA	B-1	B-4						D-1	F-1	B1
FGEE028002	CARDUCCI	CERIGNOLA	B-1	B-4		B-7					F-1	B1
FGEE02900T	MARCONI	CERIGNOLA	B-1									B1
FGEE030002	DI VITTORIO	CERIGNOLA	B-1							D-1	F-1	B1
FGEE03100T	BATTISTI	CERIGNOLA	B-1					C-1			F-1	B1
FGEE001002	PARISI	FOGGIA		B-4							F-1	B1
FGEE00200T	DE AMICIS	FOGGIA	B-1			B-7	B-9	C-1	C-4	D-1		B1
FGEE00300N	PASCOLI	FOGGIA	B-1							D-1	F-1	B1
FGEE00400D	GARIBALDI	FOGGIA	B-1								F-1	B1
FGEE005009	S. GIOVANNI BOSCO	FOGGIA	B-1	B-4							F-1	B1
FGEE006005	S. CHIARA	FOGGIA	B-1					C-1				B1
FGEE007001	GABELLI	FOGGIA	B-1								F-1	B1
FGEE00800R	S. PIO DECIMO	FOGGIA	B-1	B-4							F-1	B1
FGEE00900L	MANZONI ALESSANDRO	FOGGIA									F-1	B1
FGEE01000R	DA FELTRE VITTORINO	FOGGIA									F-1	
FGEE01100L	S. CIRO	FOGGIA	B-1							D-1	F-1	B1
FGEE01200C	LEOPARDI	FOGGIA	B-1	B-4			B-9	C-1	C-4	D-1		B1
FGEE013008	"GIULIA CATALANO" XIII C.D.	FOGGIA	B-1	B-4				C-1	C-4	D-1	F-1	B1
FGEE03900C	TOMMASONE	LUCERA	B-1	B-4		B-7	B-9				F-1	B1
FGEE04000L	RADICE	LUCERA	B-1	B-4						D-1	F-1	B1
FGEE04100C	UMBERTO BOZZINI	LUCERA	B-1	B-4							F-1	B1
FGEE04500Q	CROCE	MANFREDONIA	B-1	B-4						D-1		B1

FGEE04600G	SECONDO	MANFREDONIA	B-1	B-4						D-1	F-1	B1	
FGEE048007	MADRE TERESA DI CALC.	MANFREDONIA	B-1	B-4		B-7		C-1				B1	
FGEE049003	QUINTO	MANFREDONIA									F-1	B1	
FGEE050007	SESTO	MANFREDONIA	B-1								F-1	B1	
FGEE05300P	DIR. DIDATTICA STAT.	MARGHERITA di S.	B-1	B-4						D-1	F-1	B1	
FGEE056006	TANCREDI	MONTE S. ANGELO	B-1							D-1	F-1	B1	
FGEE06000T	VIA VITTORIO VENETO	ORTA NOVA	B-1				B-9			D-1		B1	
FGEE06100N	VIA A. SCARABINO	ORTA NOVA	B-1	B-4								B1	
FGEE072004	ALIGHIERI	S. GIOVANNI R.										B1	
FGEE069008	DE AMICIS	S.FERDINANDO di P.	B-1							D-1		B1	
FGEE071008	MELCHIONDA MICHELE	SAN GIOVANNI R.	B-1								F-1	B1	
FGEE077007	BALILLA	SAN MARCO in LAMIS	B-1				B-9				F-1	B1	
FGEE078003	S. GIOVANNI BOSCO	SAN MARCO in LAMIS	B-1	B-4		B-7		C-1		D-1		B1	
FGEE08300E	DE AMICIS	SAN SEVERO	B-1	B-4						D-1	F-1	B1	
FGEE08400A	S. FRANCESCO	SAN SEVERO		B-4		B-7				D-1	F-1	B1	
FGEE085006	FRACCACRETA	SAN SEVERO	B-1	B-4							F-1	B1	
FGEE08700T	S. GIOVANNI BOSCO	SAN SEVERO	B-1								F-1	B1	
FGEE080003	PIAZZA IV NOVEMBRE	SANNICANDRO G.	B-1					C-1			F-1		
FGEE09700C	SECONDO	TORREMAGGIORE						C-1		D-1		B1	
FGEE099004	DON MILANI	TRINITAPOLI	B-1				B-9				F-1	B1	
FGEE10100V	A. SALANDRA	TROIA	B-1				B-9	C-1				B1	
FGEE10300E	VIA PAPA GIOVANNI XXIII	VICO GARGANICO		B-4						D-1	F-1	B1	
FGEE105006	VIA SPINA	VIESTE	B-1	B-4							F-1	B1	
			45	37	21	0	6	7	10	3	19	32	43
				<b>B1</b>	<b>B4</b>	<b>B6</b>	<b>B7</b>	<b>B9</b>	<b>C1</b>	<b>C4</b>	<b>D1</b>	<b>F1</b>	<b>FESR</b>

Scuole medie, I.C., C.T. - Provincia di Foggia - FSE-FESR 2007

cod. mecc.	Denominazione	Comune	B1	B4	B6	B7	B9	C1	C4	D1	F1	G1	FESR
FGIC819005	VIA ROMA	ACCADIA	B-1	B-4				C-1					B1
FGIC81700D	MARIANO B. MELINO	ANZANO DI P.	B-1					C-1					B1
FGMM021006	FIORITTI	APRICENA	B-1				B-9	C-1	C-4	D-1	F-1		B1
FGIC818009	NICHOLAS GREEN	ASCOLI SATRIANO	B-1	B-4			B-9	C-1					B1
FGIC820009	ROSETI	BICCARI	B-1	B-4			B-9	C-1					B1
FGIC81600N	VIA DEI MILLE	BOVINO		B-4				C-1	C-4		F-1		B1
FGIC821005	D"APOLITO	CAGNANO V.	B-1	B-4				C-1			F-1		B1
FGIC813006	PAPA GIOVANNI PAOLO II	CANDELA	B-1				B-9	C-1		D-1			
FGIC822001	MORO ALDO	CARAPELLE	B-1	B-4				C-1			F-1		B1
FGIC806003	PADRE GIULIO CASTELLI	CARPINO	B-1	B-4						D-1	F-1		B1
FGIC82300R	MANDES	CASALNUOVO M.		B-4									B1
FGIC82400L	CELENZA VALFORTORE	CELENZA V. F.	B-1					C-1		D-1			
FGCT70100R	DISTRETTO N.34	CERIGNOLA										G-1	A2
FGMM04000G	PAOLILLO	CERIGNOLA	B-1	B-4							F-1		B1
FGMM04100B	"G. PAVONCELLI"	CERIGNOLA		B-4				C-1			F-1		B1
FGMM042007	PADRE PIO DA PIETRELCINA	CERIGNOLA	B-1	B-4				C-1		D-1			B1
FGMM043003	DON BOSCO	CERIGNOLA	B-1					C-1		D-1	F-1		B1
FGCT700001	DISTRETTO 32 FOGGIA	FOGGIA										G-1	A2
FGIC83200G	ISTITUTO COMPRENSIVO	FOGGIA	B-1				B-9			D-1	F-1		B1
FGMM001001	ALFIERI VITTORIO	FOGGIA						C-1	C-4				
FGMM00200R	ALIGHIERI DANTE	FOGGIA						C-1	C-4		F-1		B1
FGMM00400C	BOVIO GIOVANNI	FOGGIA	B-1					C-1	C-4	D-1			B1
FGMM006004	F. DE SANCTIS	FOGGIA		B-4				C-1	C-4				B1

FGMM00700X	MURIALDO LEONARDO	FOGGIA	B-1	B-4							F-1		B1
FGMM01000Q	PIO XII	FOGGIA	B-1					C-1					B1
FGMM01100G	UGO FOSCOLO	FOGGIA		B-4				C-1	C-4	D-1			B1
FGMM13200D	MOSCATI - ALTAMURA	FOGGIA									F-1		
FGMM133009	N. ZINGARELLI	FOGGIA	B-1					C-1			F-1		B1
FGIC80700V	PIETRO GIANNONE	ISCHITELLA		B-4		B-7				D-1	F-1		B1
FGIC82500C	Ist. COMPR. VIA NAPOLI	LESINA		B-4				C-1					B1
FGIC826008	F.SCO ANTONIO FASANI	LUCERA		B-4						D-1	F-1		B1
FGIC827004	EX MANZONI SM	LUCERA	B-1	B-4				C-1		D-1	F-1		B1
FGMM05200T	DANTE ALIGHIERI	LUCERA						C-1		D-1			B1
FGCT70200L	DISTRETTO N.29	MANFREDONIA										G-1	A2
FGIC82900Q	DON MILANI	MANFREDONIA						C-1		D-1			B1
FGMM056005	MOZZILLO IACCARINO	MANFREDONIA						C-1					B1
FGMM057001	PEROTTO	MANFREDONIA	B-1				B-9	C-1					B1
FGMM05800R	UNGARETTI	MANFREDONIA	B-1					C-1		D-1			B1
FGMM05900L	GIORDANI	MANFREDONIA	B-1					C-1	C-4	D-1			B1
FGMM064004	PASCOLI	MARGHERITA DI S.	B-1					C-1					B1
FGIC80800P	DOMENICO SAVIO	MATTINATA	B-1										B1
FGIC83000X	VINCENZO AMICARELLI	MONTE S. ANGELO	B-1							D-1	F-1		B1
FGIC83100Q	GIOVANNI XXIII	MONTE S. ANGELO						C-1					
FGIC80900E	SACRO CUORE	ORSARA DI P.											B1
FGMM134005	SANDRO PERTINI	ORTA NOVA		B-4				C-1		D-1	F-1		
FGIC83300B	LIBETTA	PESCHICI		B-4		B-7				D-1	F-1		B1
FGIC81000P	GIOVANNI XXIII	PIETRA M. CORV.		B-4					C-1		F-1		B1
FGIC81200A	S. GIOVANNI BOSCO	RIGNANO G.											B1
FGIC834007	G. FALCONE	RODI GARGANICO						C-1					
FGMM084009	GIOVANNI XXIII	S. FERDINANDO P.		B-4				C-1	C-4				B1
FGCT70300C	DISTRETTO N.27	SAN GIOVANNI R.										G-1	A2

FGMM086001	GALIANI	SAN GIOVANNI R.							C-1	C-4				
FGMM08700R	S.M.S. "G. PASCOLI"	SAN GIOVANNI R.	B-1											B1
FGMM08800L	ALESSANDRO DE BONIS	SAN GIOVANNI R.						C-1		D-1				B1
FGMM08900C	DE CAROLIS	SAN MARCO L.	B-1	B-4				C-1	C-4					B1
FGIC835003	GRIMALDI	SAN PAOLO C.		B-4				C-1			F-1			B1
FGCT704008	DISTR. N.26 - S. SEVERO	SAN SEVERO			B-6							G-1		A2
FGMM098007	PALMIERI	SAN SEVERO	B-1	B-4				C-1	C-4	D-1	F-1			B1
FGMM100002	PETRARCA	SAN SEVERO		B-4										B1
FGMM135001	ZANNOTTI-GIOVANNI XXIII	SAN SEVERO	B-1	B-4				C-1		D-1				B1
FGMM13600R	BEATO PADRE PIO	SAN SEVERO	B-1					C-1						B1
FGIC83900A	VOCINO	SANNICANDRO G.						C-1			F-1			
FGIC83600V	GIOVANNI PAOLO II	SERRACAPRIOLA	B-1	B-4						D-1	F-1			B1
FGIC83700P	IST. SCOL. COMPRENSIVO	STORNARA	B-1	B-4				C-1		D-1	F-1			B1
FGIC83800E	VIA VERDI	STORNARELLA		B-4				C-1			F-1			B1
FGMM11100C	PADRE PIO	TORREMAGGIORE	B-1					C-1						B1
FGMM113004	GARIBALDI	TRINITAPOLI	B-1			B-7		C-1	C-4	D-1				B1
FGMM11500Q	VIRGILIO	TROIA		B-4				C-1						B1
FGIC84100A	M. MANICONE	VICO DEL G.		B-4				C-1			F-1			B1
FGMM13700L	ALIGHERI-SPALATRO	VIESTE						C-1						B1
			70	34	32	1	3	6	48	14	25	27	5	61
				<b>B1</b>	<b>B4</b>	<b>B6</b>	<b>B7</b>	<b>B9</b>	<b>C1</b>	<b>C4</b>	<b>D1</b>	<b>F1</b>	<b>G1</b>	<b>FESR</b>

Scuole superiori - Provincia di Foggia - FSE-FESR 2007

cod. mecc.	Denominazione	Comune	B1	B4	B6	B7	B9	C1	C4	C5	D1	F2	G1	FESR
FGIS00200X	NICOLA ZINGARELLI	CERIGNOLA						C-1						A2
FGIS01100P	G. PAVONCELLI	CERIGNOLA		B-4				C-1		C-5		F-2		A2
FGIS028004	I.I.S. "A. RIGHI"	CERIGNOLA	B-1					C-1			D-1	F-2	G-1	A2
FGPS08000E	ALBERT EINSTEIN	CERIGNOLA						C-1	C-4		D-1	F-2		A2
FGTD02000P	I.T.C. "D. ALIGHIERI"	CERIGNOLA						C-1		C-5		F-2		A2
FGIS00800V	L. EINAUDI	FOGGIA		B-4				C-1	C-4	C-5	D-1	F-2	G-1	A2
FGPC07000R	V. LANZA	FOGGIA	B-1					C-1	C-4					A2
FGPM03000E	POERIO	FOGGIA	B-1					C-1				F-2	G-1	A2
FGPS010008	A. VOLTA	FOGGIA	B-1					C-1	C-4		D-1			A2
FGPS040004	G. MARCONI	FOGGIA	B-1			B-7		C-1	C-4					A2
FGRI020004	"A. PACINOTTI"	FOGGIA	B-1	B-4	B-6			C-1			D-1	F-2		A2
FGSD01000P	FOGGIA	FOGGIA		B-4		B-7	B-9	C-1		C-5				A2
FGTD05000E	P. GIANNONE	FOGGIA						C-1	C-4	C-5	D-1		G-1	A2
FGTD08000A	BLAISE PASCAL	FOGGIA			B-6			C-1			D-1		G-1	A2
FGTD19000T	G. ROSATI	FOGGIA	B-1					C-1			D-1		G-1	A2
FGTE01000G	O. NOTARANGELO	FOGGIA						C-1				F-2		
FGTF01000A	I.T.I.S. "L. DA VINCI"	FOGGIA	B-1			B-7		C-1	C-4	C-5	D-1			A2
FGTF020001	SAVERIO ALTAMURA	FOGGIA						C-1		C-5				A2
FGTL01000E	E. MASI	FOGGIA		B-4			B-9	C-1						A2
FGIS00900P	A. MARRONE	LUCERA		B-4				C-1		C-5	D-1			A2
FGPC060006	RUGGERO BONGHI	LUCERA	B-1					C-1	C-4		D-1	F-2		A2
FGPM02000X	ANTONIO ROSMINI	LUCERA						C-1		C-5				A2
FGRH04000T	IPSSAR LUCERA	LUCERA				B-7		C-1		C-5	D-1			A2
FGTD060005	VITTORIO EMAN. III	LUCERA	B-1					C-1		C-5	D-1		G-1	A2
FGIS01700N	IT ROTUNDI- FERMI	MANFREDONIA	B-1					C-1		C-5		F-2	G-1	A2

FGIS019009	ALDO MORO	MANFREDONIA	B-4					C-1		C-5	D-1	F-2		A2	
FGPM010009	A. G. RONCALLI	MANFREDONIA				B-7		C-1			D-1			A2	
FGPS03000D	GALILEI	MANFREDONIA	B-1	B-4		B-7		C-1			D-1			A2	
FGTD04000X	G. TONIOLO	MANFREDONIA	B-1	B-4				C-1						A2	
FGIS006007	ALDO MORO	MARGHERITA S.	B-1					C-1		C-5				A2	
FGIS001004	G. T. GIORDANI	MONTE S. A.	B-1	B-4			B-9	C-1		C-5				A2	
FGRC030002	IPSSCT A. OLIVETTI	ORTA NOVA	B-1					C-1		C-5	D-1			A2	
FGIS01300A	RODI GARGANICO	RODI GARGANICO	B-1					C-1						A2	
FGIS023001	IGNAZIO SILONE	S. FERDINANDO P.						C-1			D-1		G-1	A2	
FGPM05000Q	MARIA IMMACOLATA	SAN GIOVANNI R.	B-1			B-7		C-1		C-5	D-1			A2	
FGRH060003	IPSSAR "M.LECCE"	SAN GIOVANNI R.					B-9	C-1	C-4	C-5				A2	
FGTD200007	ALDO AMADUZZI	SAN GIOVANNI R.	B-1					C-1			D-1			A2	
FGTF03000G	LUIGI DI MAGGIO	SAN GIOVANNI R.	B-1					C-1		C-5			G-1	A2	
FGIS021009	PIETRO GIANNONE	SAN MARCO L.						C-1		C-5	D-1	F-2		A2	
FGIS01200E	M. DI SANGRO	SAN SEVERO	B-1			B-7		C-1			D-1			A2	
FGIS01600T	A.MINUZIANO	SAN SEVERO		B-4				C-1			D-1		G-1	A2	
FGIS02900X	ENRICO PESTALOZZI	SAN SEVERO	B-1	B-4				C-1			D-1			A2	
FGTD010004	A FRACCACRETA	SAN SEVERO	B-1	B-4				C-1		C-5	D-1	F-2	G-1	A2	
FGIS007003	G. DE ROGATIS	SANNICANDRO G.						C-1			D-1			A2	
FGIS014006	FIORITTO	SANNICANDRO G.	B-1			B-7		C-1			D-1		G-1	A2	
FGIS022005	T. LECCISOTTI	TORREMAGGIORE				B-7	B-9	C-1			D-1	F-2	G-1	A2	
FGPC12000L	FIANI	TORREMAGGIORE	B-1	B-4				C-1	C-4			F-2		A2	
FGIS02600C	SCIPIONE STAFFA	TRINITAPOLI	B-1	B-4				C-1	C-4	C-5	D-1			A2	
FGPC090002	PUBLIO VIRGILIO M.	VICO DEL G.						C-1			D-1	F-2	G-1	A2	
FGIS00400G	LORENZO FAZZINI	VIESTE	B-1					C-1						A2	
FGRH010002	ENRICO MATTEI	VIESTE						C-1	C-4			F-2		A2	
			51	28	14	2	10	5	51	12	22	30	17	15	50
				<b>B1</b>	<b>B4</b>	<b>B6</b>	<b>B7</b>	<b>B9</b>	<b>C1</b>	<b>C4</b>	<b>C5</b>	<b>D1</b>	<b>F2</b>	<b>G1</b>	<b>FESR</b>

## SCUOLE DELLA PROVINCIA DI LECCE

### Scuole elementari - Provincia di Lecce - FSE-FESR 2007

cod. mecc.	Denominazione	Comune	B1	B4	B6	B7	B9	C1	C4	D1	F1	FESR	
LEEE01300P	ARADEO	ARADEO	B-1	B-4							F-1	B1	
LEEE01500A	CAMPI SALENTINA	CAMPI SALENTINA	B-1					C-1		D-1		B1	
LEEE07700N	CUTROFIANO	CUTROFIANO	B-1								F-1	B1	
LEEE025001	GALATINA 1	GALATINA	B-1	B-4	B-6	B-7	B-9	C-1	C-4	D-1	F-1		
LEEE02600R	GALATINA 2	GALATINA	B-1	B-4			B-9						
LEEE02800C	GALATONE 1	GALATONE	B-1					C-1				B1	
LEEE07000V	GALATONE 2	GALATONE	B-1	B-4				C-1					
LEEE00100C	LECCE 1	LECCE	B-1					C-1				B1	
LEEE003004	LECCE 3	LECCE		B-4							F-1	B1	
LEEE00400X	LECCE 4	LECCE	B-1				B-9	C-1					
LEEE00500Q	LECCE 5	LECCE	B-1					C-1				B1	
LEEE03300X	LIZZANELLO	LIZZANELLO		B-4							F-1	B1	
LEEE03400Q	MAGLIE	MAGLIE	B-1	B-4				C-1		D-1		B1	
LEEE037007	MATINO	MATINO						C-1	C-4			B1	
LEEE04400A	NARDO' 1	NARDO'	B-1										
LEEE075002	3 C.D. "DON BOSCO"	NARDO'	B-1					C-1				B1	
LEEE059004	SURBO	SURBO									F-1	B1	
LEEE060008	DIREZIONE DIDATTICA 1	TAURISANO	B-1	B-4				C-1			F-1	B1	
LEEE07600T	TAURISANO 2	TAURISANO	B-1	B-4							F-1	B1	
LEEE061004	TAVIANO	TAVIANO	B-1	B-4				C-1			F-1	B1	
LEEE06500B	UGENTO	UGENTO		B-4								B1	
LEEE066007	DIR. DIDATTICA I CIRCOLO	VEGLIE		B-4							F-1	B1	
LEEE074006	VEGLIE 2	VEGLIE	B-1					C-1				B1	
			23	17	12	1	1	3	13	2	3	10	18
			<b>B1</b>	<b>B4</b>	<b>B6</b>	<b>B7</b>	<b>B9</b>	<b>C1</b>	<b>C4</b>	<b>D1</b>	<b>F1</b>	<b>FESR</b>	

Scuole medie, I.C., C.T. - Provincia di Lecce - FSE-FESR 2007

cod. mecc.	Denominazione	Comune	B1	B4	B6	B7	B9	C1	C4	D1	F1	G1	FESR
LEIC80100A	ACQUARICA DEL CAPO	ACQUARICA D. C.	B-1					C-1					B1
LEIC80400T	ALESSANO	ALESSANO		B-4				C-1		D-1			B1
LEIC807009	ALEZIO	ALEZIO	B-1					C-1					B1
LEIC859002	ALLISTE	ALLISTE						C-1			F-1		B1
LEIC809001	ANDRANO	ANDRANO	B-1	B-4				C-1	C-4				B1
LEIC810005	ARADEO	ARADEO	B-1					C-1					B1
LEIC811001	IC ARNESANO	ARNESANO	B-1				B-9	C-1	C-4				B1
LEIC81400C	BOTRUGNO	BOTRUGNO	B-1					C-1					B1
LEIC816004	CALIMERA	CALIMERA DI L.						C-1					B1
LECT701007	S.POMPILIO M. PIRROTTI	CAMPI SALENTINA										G-1	A2
LEMM04800L	S.POMPILIO M. PIRROTTI	CAMPI SALENTINA		B-4				C-1	C-4				B1
LEIC88500E	CARMIANO POLO 2	CARMIANO	B-1					C-1		D-1			B1
LEIC88600A	CARMIANO POLO 1	CARMIANO						C-1		D-1	F-1		B1
LECT70300V	D. ALIGHIERI	CASARANO										G-1	A2
LEIC860006	CASARANO POLO 2	CASARANO						C-1			F-1		B1
LEIC861002	CASARANO POLO 3	CASARANO		B-4		B-7		C-1	C-4	D-1			B1
LEIC86200T	M.L.MORGANTE - POLO 4	CASARANO	B-1							D-1	F-1		B1
LEIC86300N	CASARANO POLO 1	CASARANO	B-1					C-1		D-1	F-1		B1
LEIC815008	CASTRI DI LECCE	CASTRI DI LECCE	B-1					C-1		D-1			B1
LEIC82000Q	CASTRIGNANO DEL CAPO	CASTRIGNANO C.	B-1	B-4				C-1					B1
LEIC845004	CASTRIGNANO DEI GRECI	CASTRIGNANO G.	B-1					C-1					
LEIC80000E	CAVALLINO	CAVALLINO	B-1	B-4				C-1			F-1		B1
LEIC82200B	COLLEPASSO	COLLEPASSO	B-1					C-1					B1
LEIC86400D	COPERTINO POLO 4	COPERTINO	B-1				B-9	C-1	C-4				B1

LEIC865009	COPERTINO POLO 3	COPERTINO	B-1						C-1					B1
LEIC866005	COPERTINO POLO 2	COPERTINO		B-4								F-1		B1
LEIC867001	IST. COMPR. POLO 1	COPERTINO	B-1						C-1		D-1			B1
LEIC81900G	IC CORIGLIANO D'O.	CORIGLIANO O.	B-1								D-1	F-1		B1
LEIC881007	CORSANO	CORSANO		B-4					C-1			F-1		B1
LEIC81200R	CURSI	CURSI	B-1						C-1		D-1			B1
LEIC823007	IC CUTROFIANO	CUTROFIANO	B-1				B-7		C-1					B1
LEIC808005	DISO	DISO							C-1					B1
LEIC824003	GAGLIANO DEL CAPO	GAGLIANO DEL C.										F-1		B1
LECT702003	G. PASCOLI	GALATINA											G-1	
LEMM101008	GIOVANNI XXIII	GALATINA	B-1	B-4				B-9	C-1			F-1		B1
LEMM102004	G. PASCOLI	GALATINA							C-1					
LEMM10600B	A. DE FERRARIS	GALATONE	B-1						C-1		D-1	F-1		B1
LEIC87600Q	GALLIPOLI POLO 4	GALLIPOLI	B-1	B-4					C-1					B1
LEIC87700G	GALLIPOLI POLO 3	GALLIPOLI	B-1						C-1					B1
LEIC87800B	GALLIPOLI POLO 1	GALLIPOLI							C-1			F-1		B1
LEIC879007	BORGO	GALLIPOLI	B-1				B-7	B-9	C-1		D-1			
LEIC82500V	GUAGNANO	GUAGNANO		B-4					C-1					B1
LECT70000B	D. ALIGHIERI	LECCE					B-6						G-1	A2
LEIC882003	STOMEIO - ZIMBALO	LECCE	B-1						C-1	C-4		F-1		B1
LEMM00100B	D. ALIGHIERI - LECCE	LECCE	B-1						C-1	C-4		F-1		B1
LEMM002007	S. AMMIRATO - LECCE	LECCE		B-4					C-1			F-1		B1
LEMM00500P	A. GALATEO - LECCE	LECCE	B-1						C-1					B1
LEMM00600E	A. GRANDI - LECCE	LECCE	B-1						C-1	C-4				B1
LEIC82700E	LEQUILE	LEQUILE	B-1	B-4								F-1		B1
LEIC83000A	LEVERANO POLO 2	LEVERANO	B-1	B-4					C-1		D-1			B1
LEIC832002	LEVERANO POLO 1	LEVERANO	B-1						C-1	C-4		F-1		B1
LEIC82800A	LIZZANELLO	LIZZANELLO	B-1						C-1					B1



LEIC852007	SAN DONATO	SAN DONATO DI L.	B-1						C-1					B1
LEIC85400V	SCORRANO	SCORRANO	B-1							C-4				B1
LEIC85500P	SOLETO	SOLETO										F-1		B1
LEIC83400N	SPECCHIA	SPECCHIA		B-4					C-1					B1
LEIC84700Q	SPONGANO	SPONGANO		B-4		B-7			C-1					B1
LEIC87000R	SQUINZANO POLO 2	SQUINZANO	B-1						C-1		D-1			B1
LEIC87100L	SQUINZANO POLO 1	SQUINZANO	B-1	B-4					C-1	C-4	D-1	F-1		B1
LEIC84900B	SUPERSANO	SUPERSANO							C-1	C-4	D-1			B1
LEMM24800A	S.M. "ELISA SPRINGER"	SURBO	B-1	B-4					C-1			F-1		B1
LEMM251006	SC. SEC. I GRADO	TAURISANO	B-1									F-1		
LEMM25500D	A. DE BLASI - TAVIANO	TAVIANO	B-1							C-4				
LEIC802006	TIGGIANO	TIGGIANO		B-4								F-1		B1
LEIC86900L	TREPUZZI POLO 1	TREPUZZI	B-1	B-4					C-1			F-1		B1
LECT70500E	VIA UMBERTO I	TRICASE											G-1	A2
LEIC87200C	TRICASE POLO 2	TRICASE	B-1						C-1		D-1	F-1		B1
LEIC873008	TRICASE POLO 3	TRICASE	B-1						C-1	C-4	D-1			B1
LEIC874004	TRICASE POLO 4	TRICASE	B-1						C-1		D-1			B1
LEIC87500X	TRICASE POLO 1	TRICASE		B-4					C-1			F-1		B1
LEIC80600D	TUGLIE	TUGLIE	B-1						C-1					B1
LECT70600A	I. SILONE	UGENTO											G-1	A2
LEMM272007	S.M.S.. I. SILONE	UGENTO	B-1	B-4					C-1	C-4	D-1			B1
LEIC84300C	UGGIANO LA CHIESA	UGGIANO LA CH.		B-4					C-1	C-4	D-1			B1
LEMM278006	DON INNOCENZO NEGRO	VEGLIE	B-1						C-1	C-4	D-1			B1
LEIC85600E	VERNOLE	VERNOLE	B-1						C-1					B1
LEIC81800Q	ZOLLINO	ZOLLINO	B-1						C-1		D-1			B1
LEIC829006	MELENDUGNO	MELENDUGNO												B1
			106	67	31	2	5	5	84	26	32	32	8	100
				<b>B1</b>	<b>B4</b>	<b>B6</b>	<b>B7</b>	<b>B9</b>	<b>C1</b>	<b>C4</b>	<b>D1</b>	<b>F1</b>	<b>G1</b>	<b>FESR</b>

Scuole superiori - Provincia di Lecce - FSE-FESR 2007

cod. mecc.	Denominazione	Comune	B1	B4	B6	B7	B9	C1	C4	C5	D1	F2	G1	FESR
LEIS003006	"SALVEMINI" ALESSANO	ALESSANO	B-1					C-1			D-1	F-2	G-1	A2
LEIS00600N	ANTONIO MEUCCI	CASARANO	B-1					C-1		C-5				A2
LEIS011005	IISS (EX CLASSICO)	CASARANO	B-1			B-7	B-9	C-1	C-4	C-5	D-1			A2
LEIS017004	F. BOTTAZZI CASARANO	CASARANO	B-1	B-4			B-9	C-1	C-4	C-5	D-1		G-1	A2
LEPS03000X	LICEO SCIENTIFICO	CASARANO	B-1	B-4				C-1	C-4		D-1			A2
LETD020005	ITC CASARANO	CASARANO	B-1	B-4				C-1		C-5		F-2	G-1	
LEIS02900A	LICEO SCIENTIFICO	COPERTINO	B-1			B-7		C-1	C-4		D-1			A2
LERC090004	IP COPERTINO	COPERTINO		B-4				C-1		C-5		F-2		A2
LETD120002	ITC "V.BACHELET"	COPERTINO	B-1	B-4				C-1				F-2	G-1	A2
LEIS024007	IISS (COMM.LI-SOC.)	GALATINA	B-1					C-1		C-5		F-2	G-1	A2
LEIS02700P	IISS PIETRO COLONNA	GALATINA	B-1			B-7		C-1	C-4		D-1	F-2		A2
LEPS04000E	L.S. STATALE "A.VALLONE"	GALATINA	B-1			B-7		C-1	C-4					A2
LERI02000E	IPSIA-GALATINA	GALATINA		B-4		B-7	B-9	C-1				F-2		A2
LESD060006	ISTITUTO D'ARTE "TOMA"	GALATINA	B-1					C-1			D-1			A2
LETD03000Q	ITC E "MICHELE LAPORTA"	GALATINA						C-1						A2
LETF04000L	IST.TECNICO INDUSTRIALE	GALATONE	B-1			B-7		C-1			D-1			
LEIS00700D	AMERIGO VESPUCCI	GALLIPOLI	B-1					C-1		C-5	D-1	F-2	G-1	A2
LEIS012001	IST.ISTR.SUP."QUINTO ENNIO"	GALLIPOLI	B-1					C-1	C-4		D-1			A2

LEIS00100E	ISSI (LUCIO M. COLUMELLA)	LECCE	B-1	B-4		B-7		C-1	C-4		D-1			A2
LEIS02200G	L.SCARAMBONE	LECCE		B-4		B-7		C-1		C-5			G-1	A2
LEIS03100A	IST.PROF. "DE PACE"	LECCE	B-1	B-4				C-1	C-4	C-5		F-2	G-1	
LEPC03000R	LICEO CLASSICO"PALMIERI"	LECCE	B-1			B-7		C-1			D-1			A2
LEPC11000C	LICEO CLASSICO "VIRGILIO"	LECCE						C-1	C-4		D-1			A2
LEPM01000Q	PIETRO SICILIANI	LECCE	B-1	B-4				C-1	C-4			F-2		A2
LEPS01000P	L.S. "DE GIORGI"	LECCE	B-1				B-9	C-1	C-4	C-5	D-1			A2
LEPS07000A	LICEO SCIENTIFICO"BANZI"	LECCE	B-1					C-1						A2
LERI04000Q	IPSIA-"MARCONI"	LECCE				B-7		C-1			D-1			A2
LESD02000Q	ISTITUTO D"ARTE	LECCE	B-1					C-1		C-5	D-1			A2
LESL01000G	LICEO ARTISTICO	LECCE	B-1	B-4		B-7		C-1		C-5	D-1			A2
LETD04000A	ITC COMM.LE"COSTA"	LECCE						C-1			D-1		G-1	A2
LETD070006	ITC "CALASSO"	LECCE	B-1					C-1		C-5			G-1	A2
LETD08000R	IST.TECN.COMM.LE"OLIVETTI"	LECCE						C-1		C-5				
LETE010002	IST.TECNICO "G. DELEDDA"	LECCE	B-1					C-1		C-5	D-1		G-1	A2
LETF01000R	IST.TECNICO IND.LE"FERMI"	LECCE	B-1					C-1		C-5	D-1			A2
LETL010001	IST.TECNICO GEOMETRI	LECCE				B-7		C-1		C-5			G-1	A2
LEIS02100Q	IISS (IPSIA)"E.LANOCE"	MAGLIE	B-1	B-4						C-5		F-2		A2
LEPC01000G	LICEO CLASSICO"CAPECE"	MAGLIE	B-1				B-9	C-1			D-1			A2
LEPM030001	IST. MAGISTRALE "A.MORO"	MAGLIE						C-1		C-5				A2
LEPS050005	LEONARDO DA VINCI	MAGLIE	B-1					C-1	C-4					A2
LETD01000E	IST.TECNICO COMM.LE"CEZZI"	MAGLIE	B-1					C-1	C-4	C-5	D-1			A2
LETF030002	IST.TECNICO INDUSTRIALE	MAGLIE				B-7		C-1	C-4		D-1		G-1	
LEIS00200A	IISS "SALV.TRINCHESE"	MARTANO	B-1	B-4		B-7		C-1			D-1			A2
LEIS01300R	IISS (CLASS-SCIENT-MAG.)	NARDO'						C-1				F-2		A2
LEIS02300B	IST.ISTR.SUP.- MOCCIA	NARDO'		B-4		B-7		C-1		C-5			G-1	A2
LEIS02600V	IST.ISTRUZ.SUP.-VANONI	NARDO'	B-1					C-1	C-4				G-1	A2
LERH020003	IPSSAR OTRANTO	OTRANTO		B-4			B-9	C-1		C-5	D-1			A2

LESD040001	I.S.A."GIANNELLI"-PARABITA	PARABITA		B-4					C-1		C-5				A2
LESD08000B	POGGIARDO	POGGIARDO	B-1	B-4					C-1		C-5				A2
LERH01000C	IPSSAR S.CESAREA TERME	S.CESAREA T.	B-1	B-4					C-1		C-5			G-1	
LEIS008009	IISS SQUINZANO	SQUINZANO							C-1		C-5				A2
LEIS01400L	IISS." STAMPACCHIA"	TRICASE	B-1						C-1	C-4	C-5	D-1	F-2	G-1	A2
LEIS016008	IISS POLO PROF.	TRICASE	B-1						C-1	C-4					A2
LEPM050006	ISTITUTO MAGISTRALE	TRICASE	B-1						C-1	C-4			F-2		A2
			53	37	18	0	15	6	52	19	27	26	14	17	47
				<b>B1</b>	<b>B4</b>	<b>B6</b>	<b>B7</b>	<b>B9</b>	<b>C1</b>	<b>C4</b>	<b>C5</b>	<b>D1</b>	<b>F2</b>	<b>G1</b>	<b>FESR</b>

## SCUOLE DELLA PROVINCIA DI TARANTO

### Scuole elementari - Provincia di Taranto - FSE-FESR 2007

cod. mecc.	Denominazione	Comune	B1	B4	B6	B7	B9	C1	C4	D1	F1	FESR
TAE037005	DIR. DIDATTICA PASCOLI	CASTELLANETA	B-1				B-9				F-1	B1
TAE040001	I CRISPIANO MANCINI	CRISPIANO	B-1							D-1	F-1	B1
TAE04800G	DIR. DID. I C.D. DE AMICIS	GROTTAGLIE	B-1					C-1		D-1		B1
TAE04900B	II GROTTAGLIE SANT"ELIA	GROTTAGLIE	B-1								F-1	B1
TAE05000G	III GROTTAGLIE DON BOSCO	GROTTAGLIE		B-4							F-1	B1
TAE053003	I LATERZA DIAZ	LATERZA	B-1									B1
TAE05400V	II CIRCOLO MARCONI	LATERZA	B-1								F-1	B1
TAE05700A	I MANDURIA PRUDENZANO	MANDURIA	B-1								F-1	B1
TAE058006	II MANDURIA "DON BOSCO"	MANDURIA	B-1	B-4								B1
TAE059002	III CIRCOLO "M. GRECO"	MANDURIA	B-1					C-1				B1
TAE061002	I CIRCOLO "MARCONI"	MARTINA F.	B-1			B-7	B-9	C-1		D-1		B1
TAE06200T	II CIRCOLO "GIOVANNI XXIII"	MARTINA F.	B-1	B-4				C-1		D-1		B1
TAE06300N	III MARTINA FR. "CHIARELLI"	MARTINA F.	B-1								F-1	B1
TAE06800R	"DE AMICIS"	MASSAFRA									F-1	B1
TAE06900L	II C.D. MASSAFRA"PASCOLI"	MASSAFRA	B-1							D-1	F-1	B1
TAE07000R	III MASSAFRA "SAN G.BOSCO"	MASSAFRA	B-1	B-4				C-1	C-4	D-1		B1
TAE07200C	I MOTTOLA "D. ALIGHIERI"	MOTTOLA	B-1				B-9	C-1			F-1	B1
TAE073008	II MOTTOLA "SAN G.BOSCO"	MOTTOLA	B-1	B-4							F-1	B1
TAE07800B	I C.D. "GIOVANNI XXIII"	PALAGIANO	B-1	B-4			B-9	C-1			F-1	B1
TAE08300V	I C.D. "MARIA PIA"	S. GIORGIO J.	B-1							D-1		B1
TAE088002	I CIRCOLO "BONSEGNA"	SAVA	B-1					C-1				B1
TAE08900T	II SAVA "GIGANTE"	SAVA	B-1							D-1	F-1	B1
TAE009001	CIRCOLO "GIOVANNI XXIII"	STATTE	B-1	B-4			B-9				F-1	B1

TAE00100A	I CIRCOLO "RENATO MORO"	TARANTO		B-4								F-1	B1	
TAE003002	III TARANTO "XXV LUGLIO"	TARANTO	B-1								D-1	F-1	B1	
TAE00600D	DIR. DID. VI CIRCOLO "VIOLA"	TARANTO	B-1									F-1	B1	
TAE007009	VII TARANTO "GIUSTI"	TARANTO	B-1								D-1	F-1	B1	
TAE011001	XI TARANTO "VICO"	TARANTO	B-1					B-9				F-1	B1	
TAE01300L	XIII C.D. "SANDRO PERTINI"	TARANTO						B-9	C-1		D-1	F-1	B1	
TAE016004	XVI CIRCOLO "EUROPA"	TARANTO	B-1						C-1				B1	
TAE02200B	XXII C.D. "SAN G.BOSCO"	TARANTO	B-1	B-4								F-1	B1	
TAE023007	XXIII TARANTO "R. CARRIERI"	TARANTO		B-4								F-1	B1	
TAE024003	XXIV C.D. "TRAMONTONE"	TARANTO	B-1	B-4					C-1				B1	
			33											
				33	28	11	0	1	7	11	1	11	22	33
					<b>B1</b>	<b>B4</b>	<b>B6</b>	<b>B7</b>	<b>B9</b>	<b>C1</b>	<b>C4</b>	<b>D1</b>	<b>F1</b>	<b>FESR</b>

Scuole medie, I.C., C.T. - Provincia di Taranto - FSE-FESR 2007

cod. mecc.	Denominazione	Comune	B1	B4	B6	B7	B9	C1	C4	D1	F1	G1	FESR
TAIC807007	"MORLEO"	AVETRANA	B-1			B-7		C-1					B1
TAIC81100V	"A.MORO"	CAROSINO	B-1					C-1			F-1		B1
TAMM036008	GIOVINAZZI	CASTELLANETA		B-4				C-1			F-1		B1
TAIC83400G	"SEVERI"	CRISPIANO	B-1	B-4				C-1			F-1		B1
TAIC81300E	SHKANDERBEG	FAGGIANO	B-1					C-1					
TAIC81400A	"TONIOLO"	FRAGAGNANO	B-1	B-4		B-7	B-9						B1
TACT707004	CARDUCCI	GINOSA										G-1	A2
TAIC82500R	SS.G.BOSCO"	GINOSA	B-1					C-1		D-1	F-1		
TAIC82600L	CALO"	GINOSA						C-1		D-1			B1
TAIC82700C	"G.DELEDDA"	GINOSA		B-4				C-1		D-1			B1
TAIC828008	G.CARDUCCI	GINOSA	B-1					C-1					B1
TACT70400L	STURZO	GROTTAGLIE										G-1	A2
TAMM05100A	PIGNATELLI	GROTTAGLIE	B-1					C-1		D-1			B1
TAMM052006	DON L. STURZO	GROTTAGLIE						C-1			F-1		B1
TAMM05600D	ALIGHIERI	LATERZA	B-1					C-1				G-1	B1
TAIC815006	"PADRE GEMELLI"	LEPORANO						C-1			F-1		
TACT70500C	MARUGJ	MANDURIA			B-6		B-9					G-1	A2
TAMM06200R	FERMI	MANDURIA		B-4				C-1	C-4				B1
TAMM06400C	MARUGJ-FRANK	MANDURIA	B-1	B-4				C-1					B1
TAIC83300Q	"BATTAGLINI"	MARTINA F.	B-1			B-7		C-1	C-4	D-1			B1
TAMM06700X	A.S.AOSTA	MARTINA F.	B-1	B-4				C-1					B1
TAMM06900G	G. GRASSI	MARTINA F.	B-1					C-1					B1
TAIC80600B	"T. DEL BENE"	MARUGGIO	B-1					C-1		D-1	F-1		B1
TACT701005	ANDRIA	MASSAFRA										G-1	A2

TAMM074003	S.M.S. "N. ANDRIA"	MASSAFRA	B-1	B-4								F-1		B1
TAMM07500V	A.MANZONI	MASSAFRA	B-1					C-1						B1
TAIC810003	"L.DA VINCI"	MONTEIASI	B-1					C-1						B1
TAIC80900V	DE AMICIS	MONTEMESOLA	B-1					C-1				F-1		B1
TAIC81200P	MADONNA D. CAMERA	MONTEPARANO		B-4				C-1						B1
TAMM082002	SC. MEDIA "MANZONI"	MOTTOLA	B-1				B-9	C-1	C-4					B1
TAIC808003	"MARCONI"	PALAGIANELLO	B-1	B-4				C-1			D-1			B1
TAMM087005	GIOVANNI XXIII	PALAGIANO						C-1						B1
TAIC82000N	E.DE NICOLA	PULSANO						C-1	C-4					B1
TAIC823005	IST.COMP."G. GIANNONE"	PULSANO	B-1				B-9	C-1				F-1		
TAIC80400Q	G.PASCOLI	S. GIORGIO J.	B-1					C-1	C-4			F-1		B1
TAIC82100D	GIORGIO CASTRIOTA	S. MARZANO SG									D-1	F-1		B1
TAIC822009	"CASALINI"	S. MARZANO SG	B-1					C-1	C-4			F-1		B1
TAMM095004	GIOVANNI XXIII	SAVA						C-1	C-4					B1
TAMM024002	SC. SEC. 1 G. L. DA VINCI	STATTE	B-1					C-1				F-1		B1
TACT70300R	COLOMBO	TARANTO											G-1	A2
TACT706008	PIRANDELLO	TARANTO											G-1	A2
TAIC802004	"G. GALILEI"	TARANTO		B-4				C-1				F-1		B1
TAIC80300X	"PIRANDELLO"	TARANTO		B-4			B-9	C-1				F-1		B1
TAIC81700T	"V. ALFIERI"	TARANTO	B-1					C-1				F-1		B1
TAIC81800N	"BATTISTI"	TARANTO						C-1			D-1			B1
TAIC829004	"G. SALVEMINI"	TARANTO		B-4				C-1						B1
TAIC830008	"FRASCOLLA"	TARANTO	B-1	B-4				C-1						B1
TAIC83200X	I.C.D. "L. SCIASCIA"	TARANTO	B-1					C-1	C-4					B1
TAIC83500B	V C.D. "ACANFORA"	TARANTO						C-1				F-1		B1
TAMM00400R	BETTOLO	TARANTO						C-1	C-4		D-1			B1
TAMM00600C	COLOMBO	TARANTO	B-1				B-7	C-1			D-1			B1
TAMM008004	DE CAROLIS	TARANTO	B-1				B-7	C-1						B1

TAMM010004	LEONIDA DA TARANTO	TARANTO	B-1			B-7			C-4				B1	
TAMM02000P	VOLTA	TARANTO	B-1					C-1	C-4				B1	
TAMM02200A	U. FOSCOLO	TARANTO	B-1					C-1	C-4				B1	
TAIC801008	"BUONARROTI"	TORRICELLA						C-1		D-1			B1	
			56	32	14	1	6	5	46	12	12	18	7	52
				<b>B1</b>	<b>B4</b>	<b>B6</b>	<b>B7</b>	<b>B9</b>	<b>C1</b>	<b>C4</b>	<b>D1</b>	<b>F1</b>	<b>G1</b>	<b>FESR</b>

Scuole superiori - Provincia di Taranto - FSE-FESR 2007

cod. mecc.	Denominazione	Comune	B1	B4	B6	B7	B9	C1	C4	C5	D1	F2	G1	FESR
TAIS02100N	Q. ORAZIO FLACCO	CASTELLANETA	B-1					C-1			D-1			A2
TARC02000Q	"PERRONE"	CASTELLANETA		B-4				C-1		C-5			G-1	A2
TAIS008007	IISS CRISPIANO	CRISPIANO	B-1	B-4				C-1	C-4	C-5	D-1			A2
TAIS011003	"MARISA BELLISARIO"	GINOSA						C-1					G-1	A2
TAIS01200V	"DON MILANI-PERTINI"	GROTTAGLIE		B-4				C-1				F-2	G-1	A2
TAPS070008	LIC. SC.. E CLASS. "MOSCATI"	GROTTAGLIE	B-1					C-1	C-4		D-1			A2
TASD010003	"CALO"	GROTTAGLIE						C-1	C-4	C-5				A2
TAIS02200D	LEPORANO	LEPORANO	B-1				B-9			C-5	D-1	F-2	G-1	A2
TAPC11000A	L.C DESANCTIS- L.S. GALILEI	MANDURIA					B-9	C-1			D-1			A2
TATD01000C	L. EINAUDI	MANDURIA	B-1					C-1		C-5	D-1		G-1	A2
TAPC040009	TITO LIVIO	MARTINA F.	B-1			B-7	B-9	C-1	C-4		D-1			A2
TARF07000E	ALFONSO MOTOLESE	MARTINA F.		B-4		B-7		C-1		C-5	D-1			A2
TATD020003	LEONARDO DA VINCI	MARTINA F.				B-7		C-1			D-1			A2
TATF03000X	MAJORANA	MARTINA F.					B-9	C-1	C-4		D-1		G-1	A2
TAIS009003	C. MONDELLI	MASSAFRA						C-1		C-5			G-1	
TAPS13000P	D. DE RUGGIERI	MASSAFRA	B-7					C-1	C-4		D-1			A2
TATF050005	EDOARDO AMALDI	MASSAFRA						C-1		C-5			G-1	A2
TAIS00600G	IPSS "LENTINI"- L.S."EINSTEIN"	MOTTOLA	B-1			B-7		C-1	C-4					A2
TAIS017002	ITCG "G. M. SFORZA"	PALAGIANO	B-1					C-1		C-5		F-2		A2
TAIS00700B	SAVA "FALCONE"	SAVA						C-1				F-2		A2
TATF04000E	ORESTE DEL PRETE	SAVA		B-4				C-1		C-5		F-2	G-1	A2
TAPC10000Q	L.C. ARCHITA-	TARANTO	B-1	B-4				C-1	C-4		D-1	F-2		A2

	I.M. ANDRONICO														
TAPM020008	VITTORINO DA FELTRE	TARANTO						C-1		C-5					A2
TAPS03000T	G. BATTAGLINI	TARANTO	B-1	B-4		B-7	B-9	C-1	C-4						A2
TARC010005	F.S. NITTI	TARANTO						C-1				F-2			A2
TARC05000G	"F.S. CABRINI"	TARANTO	B-1	B-4				C-1		C-5	D-1		G-1		A2
TARF06000X	LISIDE	TARANTO						C-1		C-5			G-1		A2
TARIO1000T	I.P.S.I.A. "ARCHIMEDE"	TARANTO					B-9	C-1	C-4			F-2	G-1		A2
TASL01000D	"LISIPPO"	TARANTO		B-4				C-1		C-5					A2
TATD03000N	PITAGORA	TARANTO		B-4			B-9	C-1			D-1				A2
TATE01000X	P.SSA MARIA PIA	TARANTO	B-1					C-1		C-5					A2
TATF01000P	RIGHI	TARANTO	B-1					C-1			D-1		G-1		A2
TATF020009	A. PACINOTTI	TARANTO	B-1				B-9	C-1	C-4	C-5		F-2	G-1		A2
TATF07000A	I.T.I.S.	TARANTO	B-1	B-4				C-1			D-1	F-2			A2
			34	16	11	0	5	8	33	11	16	16	10	14	33
				<b>B1</b>	<b>B4</b>	<b>B6</b>	<b>B7</b>	<b>B9</b>	<b>C1</b>	<b>C4</b>	<b>C5</b>	<b>D1</b>	<b>F2</b>	<b>G1</b>	<b>FESR</b>

Scuole Puglia – FSE-FESR 2007 - Integrazione delle autorizzazioni

cod. mecc.	Denominazione	Comune	B1	B4	B6	B7	B9	C1	C4	C5	D1	F1	F2	G1	FESR	
BAIS026004	IISS CHIARULLI - IPSIA-ITI	ACQUAVIVA F.				B-7	B-9	C-1	C-4		D-1		F-2	G-1	A2	
BAIS02800Q	IISS E. MAJORANA - LS-ITI	MOLA DI BARI						C-1	C-4		D-1			G-1	A2	
BAIS02900G	IISS MODUGNO - ITC-LS	MODUGNO						C-1	C-4	C-5				G-1	A2	
BAIS03100G	IISS L. DA VINCI - LS-LC	CASSANO M.						C-1			D-1				A2	
BAIS03200B	IISS MAJORANA -IPSIA.IPSAR	BARI	B-1					C-1			D-1		F-2		A2	
BAMM240001	S.M. MANZONI LUCARELLI	BARI													B1	
BAPS26000P	L.S. L. DA VINCI	NOCI	B-1					C-1	C-4	C-5					A2	
BAPS270009	L.S. TRIGGIANO	TRIGGIANO						C-1							A2	
BRMM06400T	IISS BILOTTA-MARONE	FRANCAVILLA F.	B-1					C-1				F-1			B1	
FGEE04700B	CD DE SANCTIS	MANFREDONIA	B-1								D-1	F-1			B1	
FGIC82800X	I.C. ZAPPONETA	ZAPPONETA		B-4				C-1				F-1			B1	
LEIS03100A	IP DE PACE	LECCE													A2	
LEIS032006	IISS L: DA VINCI	GALLIPOLI									D-1			G-1	A2	
TAAE090002	C.D. A. MANZONI	LIZZANO		B-4								F-1			B1	
TAIS023009	IISS G. B. VICO	LATERZA	B-1					C-1			D-1				A2	
TAMM114008	S. M. CHIONNA	LIZZANO	B-1				B-9	C-1	C-4						B1	
TAPC13000G	L.C. Q. ENNIO	TARANTO	B-1			B-7		C-1	C-4						A2	
TAPS140009	L. S. G. FERRARIS	TARANTO	B-1		B-9			C-1	C-4	C-5		D-1			A2	
			18	8	2	1	2	2	13	7	3	7	5	2	4	18
			<b>B1</b>	<b>B4</b>	<b>B6</b>	<b>B7</b>	<b>B9</b>	<b>C1</b>	<b>C4</b>	<b>C5</b>	<b>D1</b>	<b>F1</b>	<b>F2</b>	<b>G1</b>		

# APPENDICE

---

## ALLEGATO 1

### Fondi Strutturali Europei - F.E.S.R. - PON “ *Ambienti per l'apprendimento*” n. 2007 IT 05 PO 007 (estratto Obiettivi-Azioni)

<b>ASSI F.E.S.R.</b>	<b>Obiettivo Specifico</b>	<b>Obiettivi Operativi</b>	<b>Azioni</b>
<i>Asse I Società dell'informazione e della conoscenza</i>	Promuovere e sviluppare la Società dell'informazione e della conoscenza nel sistema scolastico	a) Incrementare le dotazioni tecnologiche e le reti delle istituzioni scolastiche	..... A.2 –dotazioni tecnologiche e laboratori multimediali per le scuole del SECONDO ciclo
		b) Incrementare il numero dei laboratori per migliorare l'apprendimento delle competenze chiave, in particolare quelle matematiche, scientifiche e linguistiche	B.1 – laboratori e strumenti per l'apprendimento delle competenze di base: matematica, scienze, lingue nelle istituzioni scolastiche del PRIMO ciclo; .....

**Fondi Strutturali Europei - F.S.E. - PON “ Competenze per lo Sviluppo” n. 2007 IT 05 PO 007 (estratto Obiettivi-Azioni)**

<b>ASSI F.S.E.</b>	<b>Obiettivi di Asse</b>	<b>Obiettivi specifici</b>	<b>Azioni</b>
Asse I <i>Capitale umano</i>	Espandere e migliorare gli investimenti nel capitale umano promuovendo 1)l'attuazione di riforme di sistemi di istruzione e formazione in special modo per aumentare la rispondenza delle persone alle esigenze di una società basata sulla conoscenza e sull'apprendimento permanente;	b) Migliorare le competenze del personale della scuola e dei docenti	B.1 - interventi innovativi per la promozione delle competenze chiave, in particolare sulle discipline tecnico-scientifiche, matematica, lingua madre, lingue straniere, competenze civiche (legalità, ambiente ecc.); B.4 - interventi di formazione sulle metodologie per la didattica individualizzata e sulle strategie per il recupero del disagio; B.6 - interventi di formazione dei docenti per l'insegnamento rivolto agli adulti; B.7 - interventi individualizzati e per l'auto-aggiornamento del personale scolastico (apprendimento linguistico, viaggi di studio, master, software didattici, comunità di pratiche, borse di ricerca, stage in azienda, ecc.); B.9 - sviluppo di competenze sulla gestione amministrativo/contabile e di controllo e sulle procedure di acquisizione di beni e servizi;
		c) Migliorare i livelli di conoscenza e competenza dei giovani	C.1 - interventi per lo sviluppo delle competenze chiave (comunicazione nella madrelingua, comunicazione nelle lingue straniere, competenza matematica e competenza di base in scienza e tecnologia, competenza digitale, imparare ad apprendere, competenze sociali e civiche, spirito d'iniziativa e imprenditorialità, consapevolezza ed espressione culturale): C.1 - interventi per lo sviluppo delle competenze chiave (comunicazione nelle lingue straniere con stage nei paesi

<p>2) una maggiore partecipazione all'istruzione e alla formazione permanente anche attraverso azioni intese a ridurre l'abbandono scolastico e la segregazione di genere e ad aumentare l'accesso e la qualità dell'istruzione iniziale</p>		<p>Europei) Prerequisito "possesso da parte degli studenti della certificazione B2 del Quadro Comune di Riferimento, redatto dal Consiglio d'Europa C.4 - interventi individualizzati per promuovere l'eccellenza (gare disciplinari, borse di studio, attività laboratoriali); C.5 - tirocini e stage (in Italia), simulazioni aziendali (IFS), alternanza scuola/lavoro; C.6 - gemellaggi interregionali e/o transnazionali.</p>
	d) Accrescere la diffusione, l'accesso e l'uso della società dell'informazione nella scuola	D.1 - interventi formativi rivolti ai docenti e al personale della scuola, sulle nuove tecnologie della comunicazione;
	f) Promuovere il successo scolastico, le pari opportunità e inclusione sociale	<p>F.1 - interventi per promuovere il successo scolastico per le scuole del primo ciclo; F.2 - interventi per promuovere il successo scolastico per le scuole del secondo; F.3 - iniziative dei centri contro la dispersione scolastica; F.4 - iniziative di orientamento di genere. **Sono previsti contestualmente interventi per i genitori nell'area opzionale</p>
	g) Migliorare i sistemi di apprendimento durante tutto l'arco della vita	G.1 -interventi formativi flessibili finalizzati al recupero dell'istruzione di base per giovani privi di titolo di studio e adulti;

## ALLEGATO 2

### Progetti PON Azione C5 – Stage e IFS

#### Seminario regionale “IFSnetwork”

Bari, 31 marzo e 1° aprile 2008

Nelle giornate del **31 marzo e del 1° aprile 2008**, a cura del Centro Servizi “Dilos Center” dell’ITC Romanazzi si è svolto a Bari il **Seminario regionale “IFSnetwork”**, dedicato all’Alternanza e alla Simulazione d’impresa, in collaborazione con:

- MPI - Direzione Generale dell’USR per la Puglia – Uffici I e II
- MPI - Direzione Generale Affari Internazionali – Ufficio V
- MPI - Direzione Generale post-secondaria
- Agenzia Scuola – ex Indire.

Al Seminario hanno partecipato, oltre alle scuole con IFS già attive, gli Istituti titolari di autorizzazioni per Piani Integrati 2007/2008 con progetti PON Azione C5, dedicati sia alla Simulazione d’impresa che ad esperienze di stage, complessivamente circa 70 Istituti con oltre 200 presenze<sup>9</sup>.

Sono intervenuti:

- Dr. Ruggiero Francavilla, Vice Direttore Generale dell’USR per la Puglia
- Prof.ssa Liliana Borrello - Dirigente Tecnico Coordinatrice Rete nazionale IFS - Roma
- Prof. Francesco Africano - MPI - D.G. Affari internazionali - Ufficio V - Roma
- Dr.ssa Chiara Paganuzzi - Agenzia Scuola - ex Indire – Firenze
- Rappresentanti di Istituzioni del territorio, tra cui il l’assessore alla P.I. della Regione Puglia Domenico Lomelo, l’Assessore alla Solidarietà sociale del Comune di Bari Susi Mazzei, il Presidente del Gruppo Giovani Imprenditori della Confindustria Michele D’Attolico, l’imprenditore Franco Capogna

---

<sup>9</sup> In appendice è allegata la tabella complessiva delle presenze e dei gruppi di lavoro.

- Dirigenti scolastici e docenti delle scuole superiori delle province di Bari e Foggia.

L'**agenda dei lavori** è stata articolata nelle due giornate:

**31 marzo 2008**

- Seduta plenaria antimeridiana dedicata a IFS, PON-C5 e ambiente online IFSnetwork
- Laboratori pomeridiani di approfondimento dedicati a 4 gruppi di lavoro
  - Metodologia IFS
  - Piattaforma IFSnetwork (2 gruppi)
  - PON C5–Simulazione

**1 aprile 2008**

- Laboratori antimeridiani dedicati alla piattaforma IFSnetwork (2 gruppi)
- Seduta antimeridiana plenaria dedicata al PON C5-stage e agli aspetti metodologici dello stage
- Pomeriggio – Incontro finale regionale Progetto “A.Scuo.La”

Le due giornate hanno messo in evidenza il grande interesse delle scuole pugliesi per i percorsi integrati scuola-territorio e sono emerse numerose richieste di approfondimenti sugli aspetti metodologici ed organizzativi di questi percorsi e sulle procedure gestionali previste dal PON.

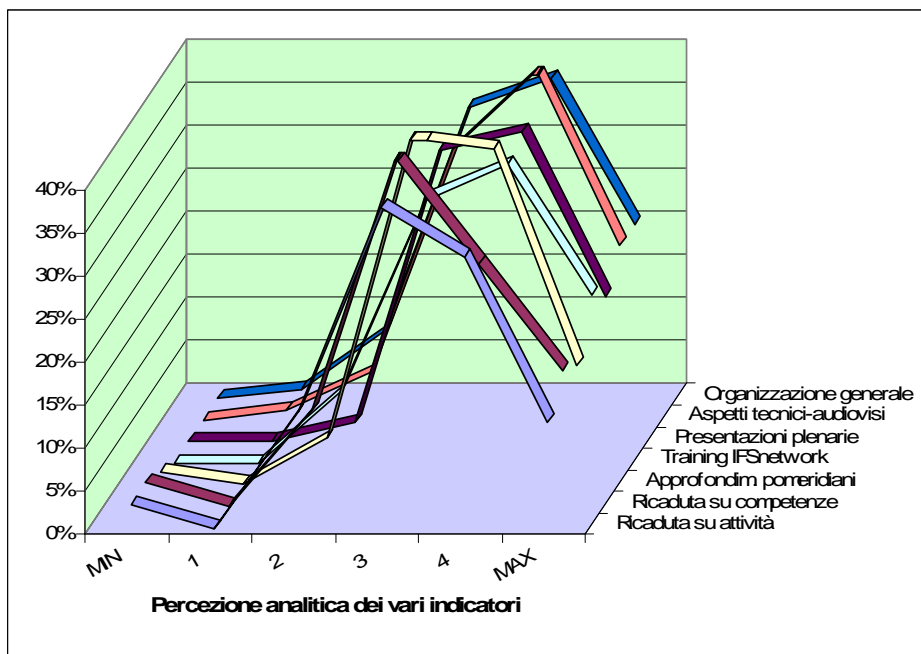
Sono emerse, per gli sviluppi successivi delle attività regionali, le seguenti esigenze:

- **Disponibilità di ambienti “dinamici” on line integrati a livello nazionale**
  - News, materiali, condivisione progetti, ecc.
  - Banca dati aziende-territorio
- **Laboratori permanenti per e negli istituti scolastici**

- Per tipologia (IPSSAR, Licei, Industriali, ecc.)
- Per territorio (p.e. Gargano, Castellaneta, Murgia barese, Lecce, ecc.)
- **Documentazione delle attività e strumenti**
  - Raccolta di esperienze per “famiglie” di indirizzi
  - Raccolta di pratiche comparate regionali, nazionali, europee
- **Attività studenti**
  - Meeting-laboratorio per studenti-docenti
  - Fiere reali e virtuali
  - Finanziamenti per la mobilità
- **Sostegno diffuso e “personalizzato”** alle scuole per azioni della tipologia “stage-alternanza-simulazione”, differenziato rispetto al supporto per la gestione dei sistemi informativi e per le linee progettuali generali PON, POR, USR, ecc.

Si riporta di seguito l'analisi dei questionari anonimi di feedback compilati dai partecipanti.

Emerge una valutazione complessiva medio-alta della qualità generale dell'evento, con particolare percezione positiva sugli aspetti organizzativi e sui contenuti delle presentazioni e dei laboratori.

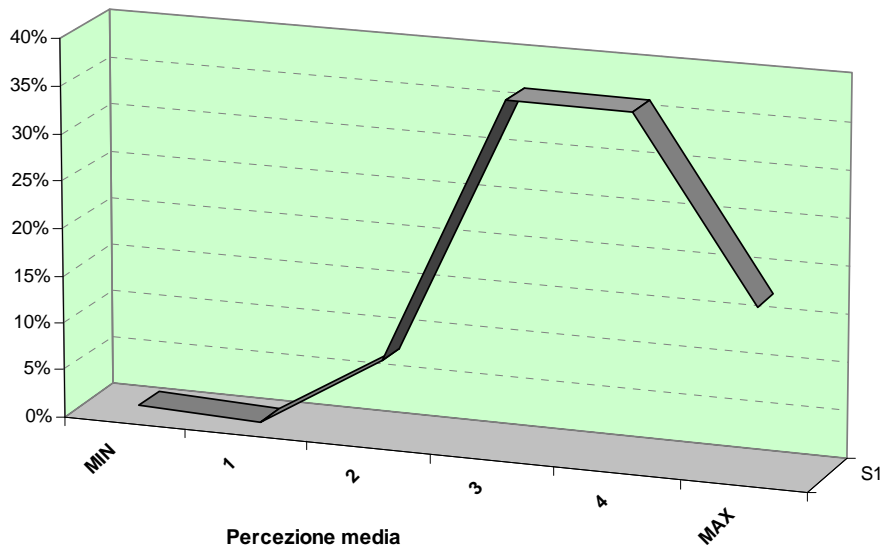


**Grafico 10 – Seminari C5- Feedback in uscita**

Pur sempre con valutazione complessiva medio-alta, appare meno delineata la percezione della ricaduta immediata sulle proprie attività.

E' da osservare tuttavia che molti degli istituti convenuti hanno per la prima volta affrontato il tema dello stage e dello stage con un finanziamento PON.

Emerge peraltro, confrontando il numero di progetti C5 autorizzati con l'insieme delle altre progettualità PON, una considerevole partecipazione delle scuole a questa modalità di alternanza scuola-lavoro.



**Grafico 11 – Seminari C5- Media dei feedback in uscita**

**ALLEGATO 3**

**Istituti pugliesi con Imprese Formative, assegnatari di PON C5-IFS e di PON C5-Stage (dati Simucenter Puglia - Seminario Alternanza-IFS - Bari 31/3 - 1/4 2008)**

ISTITUTI con IFS già registrate						
		Codice	Denominazione	Citta'	C5	IFS
1	1	BARC090009	GORJUX	Bari	C5-Stage	IFS
2	2	BATD01000Q	ROMANAZZI	Bari (2)	C5-IFS-Stage	IFS
3	3	BATD050006	GIULIO CESARE	Bari	C5-IFS-Stage	IFS
4	4	BARC06000D	GARRONE	Barletta	C5-IFS	IFS
5	5	BAIS017009	I.I.S.S. (ITC-ITG)	Castellana G.	C5-IFS-Stage	IFS
6	6	BARH020008	IPSSAR Castellana	Castellana G.	C5-Stage	IFS
7	7	BATD21000D	ITC De Viti De Marco	Triggiano	---	IFS
8	8	BARC070004	LUCIANO TANDOI	Corato	C5-IFS	IFS
9	9	BATD09000L	P. A. M. TANNOIA	Corato	C5-Stage	IFS
10	10	FGTD05000E	P. GIANNONE	Foggia	C5-IFS	IFS
11	11	BARC040008	IPSSCTSP M. BELLO	Molfetta	C5-IFS	IFS
12	12	BAIS02700X	A. MORO (ITC-ITI)	Monopoli	C5-IFS-Stage	IFS
13	13	FGRC030002	IPSSCT A.OLIVETTI	Orta Nova	C5-IFS	IFS
14	14	FGRH010002	IPSSAR E. MATTEI	Vieste	---	IFS
15	15	BATD240009	E. MONTALE	Rutigliano	C5-IFS-Stage	IFS
16	16	BATD120007	A. MORO	Trani	C5-IFS-Stage	IFS

ISTITUTI con PON C5-Simulazione						
17	1	BAPM05000B	DON L. MILANI	Acquaviva d. F.	C5-IFS	
18	2	BAIS004007	MICHELE DE NORA	Altamura	C5-IFS	
19	3	BARC020003	RICCARDO LOTTI	Andria	C5-IFS	
20	4	BARF010006	S. DE LILLA	Bari	C5-IFS	
21	5	BAIS021001	Vivante (ITC-ITG)	Bari	C5-IFS-Stage	
22	6	BATD23000P	'CALAMANDREI'	Bari	C5-IFS	
23	7	BATL03000B	'PIER LUIGI NERVI'	Barletta	C5-IFS	
24	8	BARI05000G	IPSIA ARCHIMEDE	Barletta	C5-IFS-Stage	
25	9	BATD220004	V. GIORDANO	Bitonto	C5-IFS-Stage	
26	10	BATF04000T	LUIGI DELL'ERBA	Castellana G.	C5-IFS-Stage	
27	11	FGTD02000P	ITC D. ALIGHIERI	Cerignola	C5-IFS-Stage	
28	12	FGIS00800V	L. EINAUDI	Foggia	C5-IFS	
29	13	BAIS00900A	IISS -LC-IPSIA-IPSC	Giovinazzo	C5-IFS	
30	14	FGIS019009	ALDO MORO	Manfredonia	C5-IFS	
31	15	BAPS28000X	L. S. RUTIGLIANO	Rutigliano	C5-Stage	
32	16	FGTF03000G	LUIGI DI MAGGIO	S. Giovanni R.	C5-IFS-Stage	
33	17	FGTD010004	A. FRACCACRETA	San Severo	C5-IFS	
34	18	FGIS02600C	SCIPIONE STAFFA	Trinitapoli	C5-IFS	

ISTITUTI con PON C5-Stage					
35	1	BARF03000B	IPSS. R. Luxemburg	Acquaviva F.	C5-Stage
36	2	BATD16000N	'COLAMONICO'	Acquaviva F.	C5-Stage
37	3	BATD02000A	F. M. GENCO	Altamura	C5-Stage
38	4	BATD18000V	ETTORE CARAFA	ANDRIA	C5-Stage
39	5	BARF02000R	G. COLASANTO	Andria	C5-Stage
40	6	BATF060003	SEN. O. IANNUZZI	ANDRIA	C5-Stage
41	7	BAPS05000A	FERMI	BARI	C5-Stage
42	8	BARI040001	L.SANTARELLA	BARI	C5-Stage
43	9	BATD25000X	VI ITC BARI	BARI	C5-Stage
44	10	BATD13000T	LENOCI	Bari	C5-Stage
45	11	BAPS030005	L. DA VINCI'	Bisceglie	C5-Stage
46	12	BATD030001	G. DELL'OLIO	Bisceglie	C5-Stage
47	13	BATF100008	A. VOLTA	BITONTO	C5-Stage
48	14	BAIS00700P	L. Einaudi (ITC-IPAA)	Canosa di P.	C5-Stage
49	15	FGIS01100P	G. PAVONCELLI	CERIGNOLA	C5-Stage
50	16	BAPS100006	SANTE SIMONE	Conversano	C5-Stage
51	17	BASD020001	ISA CORATO	Corato	C5-Stage
52	18	FGSD01000P	ISA FOGGIA	Foggia	C5-Stage
53	19	FGTF01000A	I.T.I.S. 'L. DA VINCI'	Foggia	C5-Stage
54	20	FGTF020001	SAV. ALTAMURA	Foggia	C5-Stage
55	21	BATF010002	GALILEO GALILEI	Gioia Del Colle	C5-Stage
56	22	BAIS02400C	BASILE CARAMIA	Locorotondo	C5-Stage
57	23	FGIS00900P	A. MARRONE	Lucera	C5-Stage
58	24	FGPM02000X	ANTONIO ROSMINI	Lucera	C5-Stage
59	25	FGRH04000T	IPSSAR LUCERA	LUCERA	C5-Stage
60	26	FGTD060005	V. EMANUELE III	Lucera	C5-Stage
61	27	FGIS01700N	MANFREDONIA	Manfredonia	C5-Stage
62	28	FGIS006007	ALDO MORO	Margherita S.	C5-Stage
63	29	BARH04000D	IPSSAR Molfetta	MOLFETTA	C5-Stage
64	30	BATF09000V	ITIS G. FERRARIS	MOLFETTA	C5-Stage
65	31	BATD04000G	'G. SALVEMINI'	Molfetta	C5-Stage
66	32	BASD03000G	ISA L. RUSSO	MONOPOLI	C5-Stage
67	33	FGIS001004	G.T. GIORDANI	Monte S.A.	C5-Stage
68	34	BAIS02300L	IISS (IPSIA - IPSS)	Putignano	C5-Stage
69	35	FGRH060003	IPSSAR M.LECCE	S. Giovanni R.	C5-Stage
70	36	FGPM05000Q	M. IMMACOLATA	S. Giovanni R.	C5-Stage
71	37	FGIS021009	PIETRO GIANNONE	S. Marco In L.	C5-Stage
72	38	BAIS01600D	IISS (IPSIA-ITC)	Santeramo C.	C5-Stage
73	39	BAPM030006	LIC TERLIZZI	Terlizzi	C5-Stage

**ALLEGATO 4**

Programmazione dei Fondi Strutturali Europei 2007/2013

**PON-FSE 2007 IT 05 1 PO007: “Competenze per lo Sviluppo” - Asse 3 (Assistenza Tecnica) Obiettivo specifico I azione 7:  
”Seminari di supporto e promozione del programma”.**

Incontri per l’illustrazione del documento:  
*“Disposizioni ed Istruzioni per l’attuazione delle iniziative cofinanziate dai Fondi Strutturali Europei 2007/2013”* e per la presentazione del sistema informativo di gestione dei Piani Integrati.

**Questionario di feedback**

**Sede Seminario** \_\_\_\_\_ **Data** \_\_\_\_\_

- 0 = Nulla o minima
- 1 = Mediocre
- 2 = Sufficiente - accettabile
- 3 = Buona
- 4 = Ottima
- 5 = Eccellente

	Percezione					
	0	1	2	3	4	5
Qualità dell’organizzazione generale dell’incontro						
Qualità degli aspetti tecnici e di presentazione audiovisiva						
Qualità media della presentazione delle Nuove Disposizioni						
Qualità media della presentazione della Piattaforma						
Ricaduta sulle proprie competenze						
Ricaduta sulla propria attività						
<i>Altro (eventuali suggerimenti per l’organizzazione di eventi successivi)</i>						

# CREDITS

---

## Riferimenti istituzionali

---

### **MPI - D.G. per gli Affari Internazionali**

Antonio Giunta La Spada - Direttore Generale  
Anna Maria Leuzzi - Ufficio V, Programmazione e Gestione Fondi strutturali europei  
Annamaria Fichera, Tonino Sensi, Francesco Africano, Attilio Compagnoni, Suzanne Ely - Ufficio V DGAI

---

### **MPI - Direzione Generale USR per la Puglia**

Lucrezia Stellacci - Direttore Generale  
Ruggiero Francavilla - Vice Direttore Generale

---

Giovanni Lacoppola - Ufficio II  
Supporto e Sviluppo Istituzioni Scolastiche autonome  
Santina Liturri – Fondi strutturali europei

---

## Riferimenti operativi

---

### **ITC D. Romanazzi – Bari**

Cecilia Pirolo - Dirigente Scolastico - Maria Introna - Direttore SGA

---

### **Centro Polifunzionale di Servizio “Dilos Center”**

[www.diloscenter.it](http://www.diloscenter.it) - [centroservizi@itcromanazzi.bari.it](mailto:centroservizi@itcromanazzi.bari.it)

---

### **Team *Dilos Center***

Francesco F. Maiorano	- Coordinamento, documentazione e ottimizzazione
Germana Berardi	- Documentazione, editing e layout
Anna Maria Papapicco	- Supporto alla rete
Giuseppe V. Clarizio	- Supporto alla rete, documentazione

### **Staff di supporto**

Tina Lattanzio, Antonio De Carne, Fausto Campanozzi, Rosa Cavallo

### **Personale ATA**

Gina Evangelista, Rosa Cristallo, Enza Santoro, Maria Madio.

---

Quaderno curato a Francesco F. Maiorano, Germana Berardi e Vito Clarizio

**Rete degli istituti scolastici che hanno collaborato al piano regionale**

<b>N.</b>	<b>Istituto</b>	<b>Località</b>	<b>Dirigente DSGA</b>	<b>Sede Corsi</b>	<b>Scuola Polo</b>
1	ITC D. Romanazzi	Bari	<b>DS</b> Cecilia Pirolo <b>DSGA</b> Maria Introna	<input type="checkbox"/>	<input type="checkbox"/>
2	IPSIA Majorana	Bari (S. Paolo)	<b>DS</b> Agnello Sgura <b>DSGA</b> Serafino Bruno	<input type="checkbox"/>	<input type="checkbox"/>
3	ITIS Iannuzzi	Andria	<b>DS</b> Giuseppe Valente <b>DSGA</b> Pasquale Del Mastro	<input type="checkbox"/>	<input type="checkbox"/>
4	IPSSAR Brindisi	Brindisi	<b>DS</b> Vladimiro Caliolo <b>DSGA</b> Guido Penta	<input type="checkbox"/>	<input type="checkbox"/>
5	IISS Salvemini	Fasano	<b>DS</b> Giovanni Colagrande <b>DSGA</b> Andrea Guarini	<input type="checkbox"/>	<input type="checkbox"/>
6	ITC Pascal	Foggia	<b>DS</b> Giuseppe Trecca <b>DSGA</b> Giuseppe Montanino	<input type="checkbox"/>	<input type="checkbox"/>
7	IISS Bottazzi	Casarano	<b>DS</b> Franco Fasano <b>DSGA</b> Pietro Basile		<input type="checkbox"/>
8	IISS De Pace	Lecce	<b>DS</b> Giuseppa Antonaci <b>DSGA</b> Claudio Pezzuto	<input type="checkbox"/>	<input type="checkbox"/>
9	Liceo Stampacchia	Tricase	<b>DS</b> Cosimo Muzzachi <b>DSGA</b> Donato Carluccio		<input type="checkbox"/>
10	IPSSAR Perrone	Castellaneta	<b>DS</b> Rocco Loreto <b>DSGA</b> Giovanni Gigante	<input type="checkbox"/>	<input type="checkbox"/>



