



I.T.C. ROMANAZZI - Bari Centro Polifunzionale di Servizio DILOS Center

Via C.Ulpiani 6/a, 70125 – BARI
Tel.+39 080 5425611 – Fax +39 080 5426492
e-mail: centroservizi@itcromanazzi.bari.it
URL: www.itcromanazzi.it

L'Istituto **Romanazzi** di Bari è all'avanguardia nell'utilizzo delle nuove tecnologie e della comunicazione multimediale, sia per lo sviluppo di metodologie didattiche innovative che per la realizzazione di esperienze progettuali integrate con il territorio e il contesto Europeo.

Promuove e attua scambi interculturali, mobilità e stage/studio, attraverso reti di collaborazioni e partenariati locali e internazionali con scuole, istituzioni e aziende del settore ICT e servizi.

IL DILOS Center

Nell'Istituto è attivo il **Centro Polifunzionale di Servizio – Dilos Center**, ambiente tecnico e funzionale di raccordo tra la scuola, il territorio e l'Europa. Esso promuove la diffusione dell'ICT, la formazione in situazione, l'e-learning e l'innovazione. Il **Dilos Center** sviluppa e supporta segmenti operativi e servizi formativi e per la formazione orientati al *networking*, al linguaggio delle immagini e al *video-montaggio digitale*.

Principali azioni sostenute dal Centro Servizi:

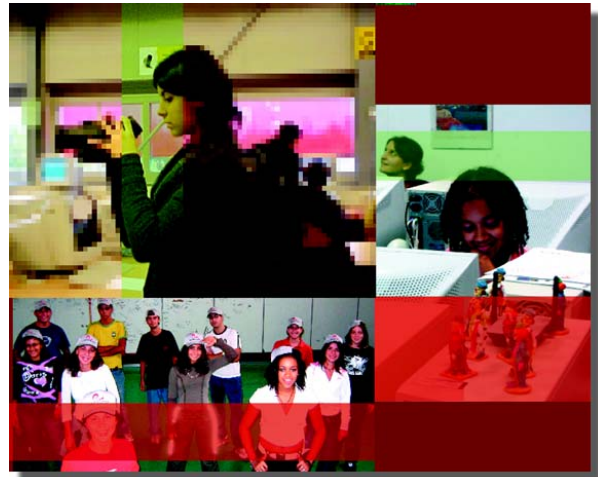
- Simulazione aziendale - Alternanza scuola-lavoro
- Partenariati, stage, mobilità internazionale
- Project management – Project-work
- Supporto alle reti scolastiche - Expertising
- Assessment qualitativo - Percorsi "C.A.F."
- WEB management: portali, e applicativi on-line

Le strutture:

- Ambienti polifunzionali hi.tech.
- Laboratori per attività didattiche e integrate
- Video-editing - Post-produzione digitale
- Stazioni grafiche avanzate
- WEB service - Portali dinamici
- Server Intranet-WEB - Rete LAN - Housing-service
- Videoconferenza, ricezione satellitare

Awards:

- Membro rete **ENIS** (European Schoolnet)
- Caso di successo:
 - Banca dati FORMEZ "Buoni Esempi"
 - Progetto SFERA (Regione Lombardia)
 - Best practice **Osservatorio Tecnologico MIUR**
 - Netdays Europe 2004 - Progetto Arcipelago
 - Percorsi INDIRE - Scuole Multiculturali
- Recensione Convegni AICA-TED-Didamatica



Gli Indirizzi di Studio

➤ **INFORMATICO** - La preparazione generale è orientata ai processi di gestione aziendale sotto i profili economico-giuridico e contabile-gestionale, integrata da un percorso specifico nel settore informatico e ICT. L'indirizzo offre opportunità di inserimento nel mondo del lavoro, e una buona preparazione per il prosieguo degli studi universitari.

I corsi sono inseriti nei **Percorsi di alternanza e I.F.S.** Il percorso didattico è integrato da attività formative per la Certificazione **MCP Microsoft IT-Academy**. L'Istituto è **Test-Center ECDL**

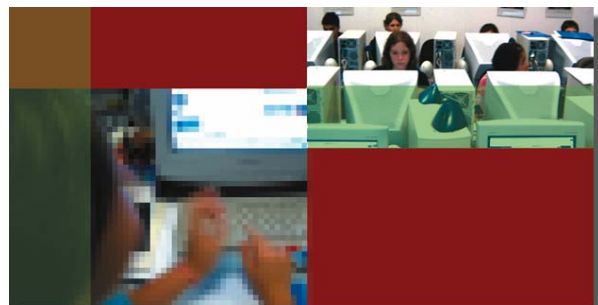
➤ **LINGUISTICO** - *L'Economia parla Europeo* è la sintesi del percorso linguistico, che fornisce agli studenti una preparazione pluri-linguistica e interculturale orientata al turismo e al commercio internazionale, in un contesto di studi economici, con contatti, scambi, stage linguistici e aziendali all'estero.

Il percorso è integrato con l'uso delle nuove tecnologie, nella realizzazione di prodotti multimediali e in progetti interculturali.

L'Istituto è test center per la Certificazione

- **London Chamber of Commerce and Industry Examination Board – Londra**

ed è sede di esami **on-line** con il rilascio di certificazioni valide come Credito formativo scolastico, universitario e lavorativo.



Il Percorso Sperimentale di Alternanza Scuola-Lavoro (Art.4 – Legge 53 del 28/03/2003)

La sperimentazione è stata implementata in un consolidato contesto di attività e iniziative – che il Centro Servizi dell'Istituto Romanazzi cura da anni – di alternanza e stage nel territorio e in Europa. Il percorso formativo, finalizzato allo sviluppo globale dello studente, con l'acquisizione di conoscenze-competenze specifiche e trasversali, cura l'orientamento verso l'autonomia di apprendimento, l'ampliamento del bagaglio culturale e di esperienze, sensibilizzandolo alla "cultura del lavoro" come condizione per la partecipazione attiva alla "cittadinanza Europea".

Il processo ha coinvolto le classi dell'Indirizzo **Informatico Mercurio**, per la specificità del settore di pertinenza (**ICT – Nuove Tecnologie**).

I docenti dei consigli di classe hanno partecipato alle attività formative e curato i contatti con le aziende e con i tutor aziendali, curando la programmazione didattica in base al percorso integrato e all'innovazione metodologica in atto.

Il Team del Centro Servizi ha curato:

- Rapporti con Istituzioni, aziende ed enti;
- Profilo professionale "di riferimento";
- Schema di certificazione integrativa (modello Europass);
- Convenzioni, accordi di partenariato;
- Report, contratto formativo, documentazione;
- *Customer satisfaction* (studenti-docenti- tutor).

I punti di forza del percorso sperimentale sono:

- La consolidata Rete di relazioni con Enti, Aziende, Istituzioni locali ed Europee
- Le collaborazioni con aziende/esperti che realizzano attività formative dedicate alle ICT e ai servizi aziendali
- Le competenze organizzative e relazionali interne
- Le competenze settoriali interne (tecnologiche ed economico-aziendali)
- Il Centro Servizi Multimediale Polifunzionale come struttura e team operativo

Con il supporto di ambienti tecnologicamente avanzati e il *project management* delle attività formative l'Istituto attua la **Simulazione di Impresa** con gli studenti del triennio informatico, guidati dai docenti delle discipline professionali (economia aziendale, discipline giuridiche, informatica, matematica applicata e insegnanti di laboratorio). Nell'azienda simulata gli studenti compiono l'intero percorso imprenditoriale, dalla costituzione all'operatività dell'impresa, sviluppando, nei vari ruoli aziendali, le proprie attitudini e progettualità.

L'integrazione dei percorsi di Alternanza e di Impresa Formativa consente una visione complessiva della realtà del mondo del lavoro e un orientamento verso le scelte post-diploma,

siano esse rivolte al prosieguo degli studi universitari, al conseguimento di una specializzazione settoriale o a un proficuo inserimento nel sistema lavorativo/ imprenditoriale.



Il Simucenter Regionale per la Puglia

L'Istituto Romanazzi cura il funzionamento del Centro regionale (Simucenter) per l'Alternanza e la Simulazione d'Impresa, fornendo alla rete scolastica regionale specifici servizi telematici e il supporto on-line e off-line per l'avvio e lo sviluppo delle attività di **Alternanza-IFS**:

- Decentramento delle funzioni dei Server Nazionali, in modo trasparente alle IFS
- Registrazione affiliazione Imprese
- Controllo del Business Plan
- Hosting siti WEB e negozi virtuali
- Banca Regionale con c/c e modello F24
- Ufficio locale CCIA, INAIL, INPS
- Interazione con l'Agenzia delle Entrate per l'attribuzione della Partita IVA

Il **Simucenter** cura inoltre attività di supporto, e sviluppo progettuale:

- Condivisione documenti, esperienze, strumenti
- Studio di approcci per integrare l'Alternanza anche con le modalità dell'Impresa Formativa
- Supporto tecnico e formativo per le Imprese e gli Istituti dell'alternanza
- Diffusione delle buone pratiche.

Progetti e attività di eccellenza

- SOCRATES: Comenius - Lingua
- Programma comunitario *Leonardo da Vinci*: Progetto Pilota - Mobilità Internazionale
- Netdays Europe
- Partnership con scuole e aziende in Olanda, Germania, Grecia, Repubblica Ceca, Svezia, Inghilterra, Australia, Cipro, Ungheria
- *Fata Morgana* – Scambio interculturale con le comunità Italiane in Australia (Regione Puglia)
- Stage locali e internazionali - Formazione avanzata linguistica e ICT con il PON "La Scuola per lo Sviluppo"
- Diffusione Sistemi "Open source" - Sistemi "terminal service"
- Laboratori sulla "Customer Satisfaction" e Percorsi di Qualità – C.A.F. (Dipartimento Funzione Pubblica – FORMEZ)
- Pari opportunità – Mediazione interculturale