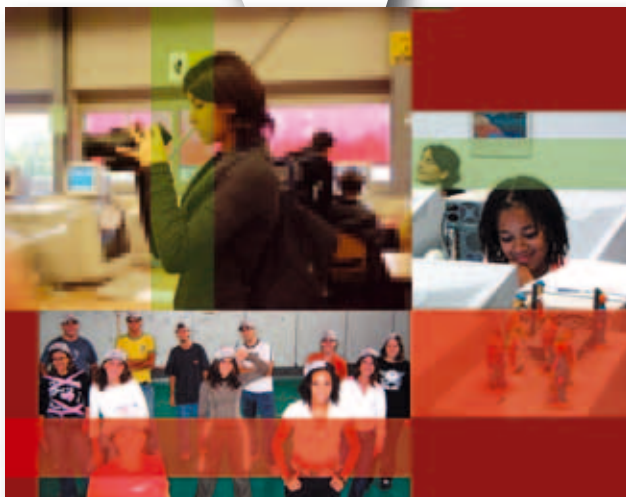




**I.T.C. "Domenico ROMANAZZI"**  
**Bari (Italia)**

## **PIANO DELL'OFFERTA FORMATIVA**

**Indirizzi di studio:**  
**AMMINISTRAZIONE, FINANZA & MARKETING**  
**SISTEMI INFORMATIVI AZIENDALI**  
**RELAZIONI INTERNAZIONALI PER IL MARKETING**  
**LICEO LINGUISTICO**  
**SIRIO Informatico-Aziendale**



**Alternanza Scuola-Lavoro – Impresa Formativa Simulata**  
**Certificazioni *INFORMATICHE & LINGUISTICHE***  
**C.L.I.L.**

<http://www.itcromanazzi.it> - [centroservizi@itcromanazzi.bari.it](mailto:centroservizi@itcromanazzi.bari.it)

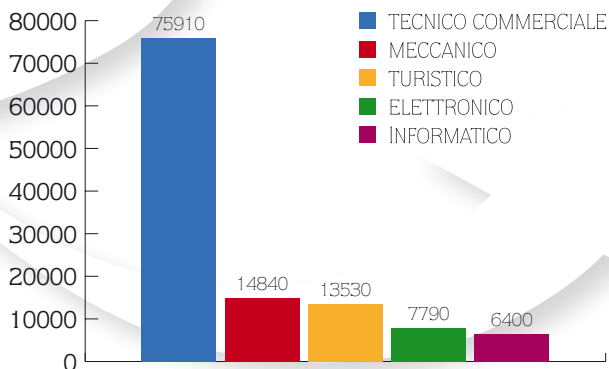


## Il rilancio dell'Istruzione **TECNICA**: una **OPPORTUNITÀ** per i giovani, una **NECESSITÀ** per il Paese.

L'ISTRUZIONE TECNICA, nella scuola che cambia, significa FLESSIBILITÀ – COMPETENZE – DIDATTICA DEL CONCRETO – DIDATTICA LABORATORIALE.

*"Istituti Tecnici più forti per promuovere una nuova fase di sviluppo della società e dell'economia del Paese."* (Gentili – Education Confindustria)

**CLASSIFICA DEI DIPLOMI  
PIÙ RICHIESTI  
DAL MONDO DEL LAVORO  
(Anno 2009)**




Le professioni "TOP" nelle provincie pugliesi:  
attività di **amministrazione, controllo e gestione** (dati tratti da "Excelsior for you"  
nel sito [www.jobtel.it](http://www.jobtel.it))

L'istituto  ROMANAZZI ha anticipato sperimentalmente le seguenti pratiche che sono previste in ordinamento nella Riforma:

- **ALTERNANZA SCUOLA-LAVORO** (di cui l'ITC Romanazzi è Simucenter Regionale cioè Polo regionale)
- **CLIL**, l'insegnamento di una disciplina in lingua straniera.
- Segnalazione di "*best practice*" per il progetto ministeriale europeo "**Scienze e Lingue**".
- **CERTIFICAZIONI INFORMATICHE E LINGUISTICHE EUROPEE** con Enti Certificatori riconosciuti a livello internazionale
- **ATTIVAZIONE SPERIMENTALE DEL CTS** (Comitato Tecnico Scientifico per la Riforma)

**Cerchiamo giovani "di talento"  
per costruire insieme il futuro del paese**

L'istituto  ROMANAZZI è da sempre all'avanguardia nell'uso delle **nuove tecnologie e dei nuovi mezzi di comunicazione**, sia come strumenti per la realizzazione di **metodologie didattiche innovative**, che come mezzi per la realizzazione di progetti interculturali con **collaborazioni internazionali ed esperienze di scambio e stage**.

L'Istituto ha ricevuto il prestigioso Premio **Label Europeo delle lingue**, per la prima volta assegnato in Puglia.

Il **Label** viene assegnato dalla Commissione Europea, ai progetti più innovativi realizzati nell'ambito della formazione linguistica nel settore formativo e professionale. È un'etichetta di qualità che apre una finestra sull'Europa.

Lingue straniere: **INGLESE – TEDESCO – FRANCESE – SPAGNOLO.**

## COME RAGGIUNGERCI

L'Istituto dista 15 minuti dalla stazione Ferroviaria di Bari ed è facilmente raggiungibile:

- Linee di trasporto urbano (35, 10, 22, 21)
- Dal San Paolo Diretto
- Metropolitana leggera con fermata stazione centrale (Estramurale Capruzzi)
- Ferrovie del Nord Barese
- Ferrovie Sud-Est – Autolinee con fermata Via Re David
- Ferrovie Appulo-Lucane e Servizio Autolinee con fermata nei pressi dell'Ipmercatò GS

Linea	Amtab	Appulo Lucane	Sud-Est	GETRAP	S.T.P. (Ex Sita)
<b>PARTENZE</b>	Linee dirette per studenti da tutti i quartieri di Bari	Toritto Grumo Binetto Palo Bitetto Modugno	Cellamare Capurso Triggiano Noicattaro Valenzano	Sannicandro Bitritto Cassano	Giovinazzo Mola di Bari S. Spirito Palese Sannicandro

## COME ISCRIVERSI

Per iscriversi alla 1ª classe di uno dei corsi attivi presso il nostro Istituto, uno dei genitori dello studente deve compilare un apposito modulo disponibile presso le segreterie delle scuole medie, le quali provvederanno al successivo inoltro al nostro Istituto.

Alla domanda di iscrizione si allegano **n. 2 fotografie** personali.

per altre informazioni:

- Il Dirigente può ricevere studenti e famiglie tutti i giorni, su appuntamento
- I docenti incaricati dell'orientamento scolastico ricevono tutti i giorni, su appuntamento
- Si può visitare l'Istituto tutti i giorni, anche di pomeriggio, e le domeniche mattina nei mesi di dicembre e gennaio.
- La segreteria didattica è aperta al pubblico tutti i giorni dalle 9,00 alle 11,00.
- Recapiti telefonici: **080-5425611 / 5425801**, fax **080-5426492**
- Si può consultare il nostro sito internet: [www.itcromanazzi.it](http://www.itcromanazzi.it) o inviarcì una e-mail al seguente indirizzo di posta elettronica: [centroservizi@itcromanazzi.bari.it](mailto:centroservizi@itcromanazzi.bari.it)



### **I.T.C. "D. Romanazzi"**

Via Celso Ulpiani 6/a – 70125 – BARI  
Tel.+39 080 5425611 – Fax +39 080 5426492

[\*\*centroservizi@itcromanazzi.bari.it\*\*](mailto:centroservizi@itcromanazzi.bari.it)



# INDIRIZZI DI STUDIO

## SETTORE ECONOMICO

### **Amministrazione, Finanza & Marketing**

Impresa Formativa  
Marketing e comunicazione d'azienda

### **Sistemi informativi aziendali**

Informatica e Nuove tecnologie  
Alternanza scuola-lavoro

### **Relazioni internazionali per il Marketing**

Marketing turistico  
Linguistico-Aziendale

**LICEO LINGUISTICO**  
Turistico Culturale  
(Arte - storia - beni culturali e ambientali)

**TRIENNIO SIRIO**  
**Informatico-aziendale**  
Corso serale per adulti

# AMMINISTRAZIONE, FINANZA & MARKETING

## Impresa Formativa Marketing e comunicazione d'azienda

**Competenze informatiche** e di gestione d'azienda.

Orientamento all'**imprenditorialità** e alla conoscenza dei processi economico-giuridici integrata da una preparazione specifica nel settore delle **nuove tecnologie**, attraverso una impostazione didattica con un uso intenso dei **laboratori multimediali**, che offre opportunità di inserimento nel mondo del lavoro, come pure una buona preparazione per il prosieguo degli studi universitari.

<b>DISCIPLINE</b>	<b>1°</b>	<b>2°</b>	<b>3°</b>	<b>4°</b>	<b>5°</b>
<i>Lingua e Letteratura Italiana</i>	4	4	4	4	4
<i>Storia</i>	2	2	2	2	2
<i>Lingua straniera (Inglese)</i>	3	3	3	3	3
<i>Lingua straniera 2</i>	3	3	3	3	3
<i>Matematica</i>	4	4	3	3	3
<i>Scienze integrate</i>	2	2	-	-	-
<i>Fisica – Chimica</i>	2	2	-	-	-
<i>Economia Aziendale</i>	2	2	6	7	8
<i>Informatica</i>	2	2	2	2	-
<i>Diritto</i>	2	2	3	3	3
<i>Economia Politica e Scienze delle Finanze</i>	-	-	3	2	3
<i>Geografia del territorio</i>	3	3	-	-	-
<i>Educazione Fisica</i>	2	2	2	2	2
<i>I.R.C.- Materia Alternativa</i>	1	1	1	1	1
<b>Totale</b>	<b>32</b>	<b>32</b>	<b>32</b>	<b>32</b>	<b>32</b>

Indirizzo di studi caratterizzato dallo studio di **Comunicazione, Marketing e Comunicazione per l'Impresa, Tecnologie ICT e Linguaggi per la Comunicazione Multimediale**, con Informatica e Discipline Giuridiche ed Economiche.

La **competenza tecnologica** si integra con le **competenze nella comunicazione** indispensabili per le nuove professioni.

# RELAZIONI INTERNAZIONALI PER IL MARKETING

## Marketing turistico Linguistico-Aziendale

L'Economia parla Europeo: è, in sintesi, l'obiettivo di questo indirizzo di studi.

Preparazione linguistica orientata al turismo, con scambi e **stage aziendali all'estero** e percorsi di **Alternanza Scuola-Lavoro** nelle aziende del territorio (Enti Agenzie di Viaggi, compagnie aeree e di navigazione, musei, accoglienza turistica, etc.).

La preparazione finale di questo indirizzo consente l'inserimento nei settori **Industria e Commercio (aziende di import-export)**, Enti vari e Turismo (Consolati, Camere di Commercio, Enti Fieristici, Agenzie di Viaggi, compagnie aeree e di navigazione, musei, guide turistiche), **Moda e Design, Pubblicità, Mass-Media**, oltre ad offrire una formazione culturale di base per il proseguimento degli studi presso tutte le facoltà universitarie.

<b>DISCIPLINE</b>	<b>1°</b>	<b>2°</b>	<b>3°</b>	<b>4°</b>	<b>5°</b>
<i>Lingua e Letteratura Italiana</i>	4	4	4	4	4
<i>Storia, Cittadinanza e Costituzione</i>	2	2	2	2	2
<i>Lingua inglese</i>	3	3	3	3	3
<i>Lingua straniera 2</i>	3	3	3	3	3
<i>Lingua straniera 3</i>	-	-	3	3	3
<i>Matematica e Laboratorio</i>	4	4	3	3	3
<i>Scienze integrate</i>	2	2	-	-	-
<i>Fisica – Chimica</i>	2	2	-	-	-
<i>Diritto ed Economia</i>	2	2	2	2	2
<i>Economia Aziendale e Geopolitica</i>	2	2	5	5	6
<i>Informatica e Nuove tecnologie</i>	2	2	2	2	-
<i>Geografia del territorio</i>	2	2	2	2	2
<i>Relazioni internazionali</i>	-	-	2	2	3
<i>Educazione Fisica</i>	2	2	2	2	2
<i>I.R.C.- Materia Alternativa</i>	1	1	1	1	1
<b>Totale</b>	<b>32</b>	<b>32</b>	<b>32</b>	<b>32</b>	<b>32</b>

**Certificazioni linguistiche** con Enti Certificatori Internazionali e periodi di studio/lavoro all'estero durante l'anno scolastico attraverso i **progetti europei**.

**CLIL:** insegnamento di alcune discipline in lingua straniera (scienze, matematica, geografia, storia dell'arte, etc.).

# SISTEMI INFORMATIVI AZIENDALI

## Informatica e Nuove tecnologie Alternanza scuola-lavoro

Applicazioni e tecnologie **web**, **reti informatiche** e **comunicazione multi-mediale**.

Patente europea di informatica **ECDL core** e **Advanced** con superamento di esami già al termine del secondo anno di corso (biennio)

Gli studenti del triennio, successivamente, conseguono una preparazione idonea ad affrontare gli esami per le certificazioni informatiche avanzate:

- **Microsoft IT Academy Program** per le certificazioni MCP
- **Cisco Academy**

**Alternanza Scuola-Lavoro** in aziende del settore ICT e Servizi ICT, per consentire agli studenti di acquisire importanti competenze specifiche (tecniche) e trasversali (relazionali, sociali, di comunicazione interpersonale, di capacità di lavorare in gruppo) che offrono maggiori opportunità di inserimento nel contesto socio-economico del territorio.

<b>DISCIPLINE</b>	<b>1°</b>	<b>2°</b>	<b>3°</b>	<b>4°</b>	<b>5°</b>
<i>Lingua e Letteratura Italiana</i>	4	4	4	4	4
<i>Storia, Cittadinanza e Costituzione</i>	2	2	2	2	2
<i>Lingua straniera (Inglese)</i>	3	3	3	3	3
<i>Lingua straniera 2</i>	3	3	3	-	-
<i>Matematica</i>	4	4	3	3	3
<i>Scienze integrate</i>	2	2	-	-	-
<i>Fisica e Laboratorio di Fisica</i>	2	-	-	-	-
<i>Chimica e Laboratorio di Chimica</i>	-	2	-	-	-
<i>Diritto</i>	2	2	3	3	2
<i>Informatica</i>	2	2	4	5	5
<i>Economia aziendale</i>	2	2	4	7	7
<i>Economia politica</i>	-	-	3	2	3
<i>Geografia</i>	3	3	-	-	-
<i>Educazione Fisica</i>	2	2	2	2	2
<i>I.R.C.- Materia Alternativa</i>	1	1	1	1	1
<b>Totale</b>	<b>32</b>	<b>32</b>	<b>32</b>	<b>32</b>	<b>32</b>

# LICEO LINGUISTICO

Dimensione **culturale** nello studio delle **lingue straniere**.

## Competenze comunicativo-linguistiche

Le caratteristiche dell'indirizzo:

- Lo studio di tre lingue straniere di area europea (con docenti madrelingua)
- La figura del conversatore di madrelingua per un'ora alla settimana per le tre lingue straniere.
- Conoscenza e valorizzazione dei beni culturali e della relativa legislazione. La conoscenza delle lingue straniere è cruciale per un Paese che nel turismo trova una importante fonte di prosperità economica.

Durante il triennio, infatti, gli studenti affrontano i seguenti **moduli (anche con il contributo di esperti esterni)**:

- Organizzazione di **eventi artistici e culturali** del territorio;
- **Stages e progetti di ricerca** dedicati alla comunicazione turistico/culturale in lingua straniera e alla economia e legislazione del turismo e Istituzioni culturali.
- Moduli **CLIL** nei quali è previsto l'insegnamento di una disciplina in lingua straniera (Fisica, matematica, storia dell'arte, etc.)

<b>DISCIPLINE</b>	<b>1°</b>	<b>2°</b>	<b>3°</b>	<b>4°</b>	<b>5°</b>
<i>Lingua e Letteratura Italiana</i>	4	4	4	4	4
<i>Latino</i>	2	2	-	-	-
<i>Lingua straniera 1</i>	4	4	3	3	3
<i>Lingua straniera 2</i>	3	3	4	4	4
<i>Lingua straniera 3</i>	3	3	4	4	4
<i>Storia e Geografia</i>	3	3	-	-	-
<i>Storia</i>	-	-	2	2	2
<i>Filosofia</i>	-	-	2	2	2
<i>Matematica</i>	3	3	2	2	2
<i>Fisica</i>	-	-	2	2	2
<i>Scienze Naturali</i>	2	2	2	2	2
<i>Storia dell'Arte</i>	-	-	2	2	2
<i>Scienze Motorie e sportive</i>	2	2	2	2	2
<i>Religione Cattolica o Attività alternative</i>	1	1	1	1	1
<b>Totale</b>	<b>27</b>	<b>27</b>	<b>30</b>	<b>30</b>	<b>30</b>

# CERTIFICAZIONI INFORMATICHE



Scuola Polo e Test Center **AICA**  
per l'**ECDL** Core e Advanced  
(European Computer Driving Licence)



Centro di formazione **Microsoft IT Academy Program**  
ADVANCED LEVEL per certificazioni *Professional*.



Cisco Local Academy  
**IT Essentials 1 – PC Hardware and Software**

# CERTIFICAZIONI Linguistiche

L'Istituto è Test Center con i seguenti Enti Certificatori:



LCCIEB – London Chamber of Commerce  
and Industry Examination Board



CAMBRIDGE UCLES



TRINITY COLLEGE – LONDRA



GOETHE Institute



ALLIANCE FRANÇAISE

## **RICONOSCIMENTI / AWARDS**

**Osservatorio Tecnologico MIUR (OTE)** – per le più avanzate reti informatiche nella scuola.

**Label Europeo delle lingue** – viene assegnato dalla Commissione Europea ai progetti più innovativi nell'ambito della formazione linguistica.

**ENIS** – European Network of Innovative Schools.

**AICA** e **DIDAMATICA** – pubblicazioni.



# ALTERNANZA SCUOLA-LAVORO IMPRESA FORMATIVA SIMULATA



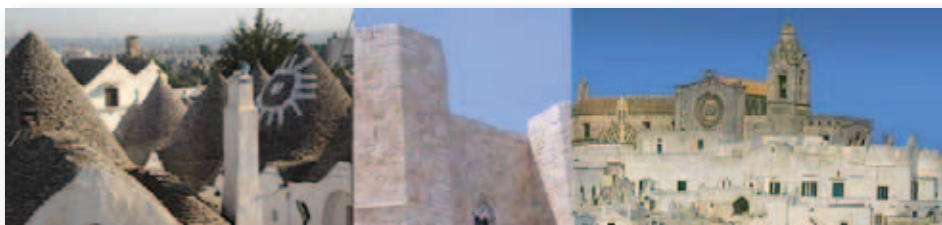
I percorsi sperimentali di Alternanza SL e IFS sono attivi sia nei corsi ad indirizzo **INFORMATICO** che ad indirizzo **LINGUISTICO**.

Prevedono una fase di sensibilizzazione/orientamento e selezione, con interventi informativi rivolti agli studenti del biennio e alle famiglie, e visite di studio sul territorio (luoghi di interesse storico-artistico-culturale, enti, Camera di Commercio e aziende di diversa tipologia: informatica e servizi ICT, banche, agenzie e tour operator, etc.). Nel terzo e quarto anno di corso viene realizzata, integrandola con la programmazione didattica curricolare e in **alternanza** con le lezioni in classe, la fase di **formazione** in aziende selezionate in base all'indirizzo di studi e all'orientamento vocazionale degli studenti. In alcune classi il percorso di alternanza viene integrato con la **Simulazione di Impresa**, attraverso la creazione di una azienda all'interno della scuola, completamente gestita dagli studenti con il supporto dei professori del Consiglio di Classe.

## Impresa Formativa Simulata **TOURISM ON LINE** Agenzia di Servizi Turistici per le scuole

Nasce nel 2006 e si sviluppa, in rete con altri Istituti della regione, il progetto **"Sulle Orme dei briganti pugliesi"**, per una nuova **Cultura e Didattica dell'accoglienza turistica**. Lo scopo è quello di far conoscere e promuovere la cultura, gli usi e i costumi, l'artigianato e i sapori tradizionali delle regioni italiane.

L'Agenzia di servizi turistici, creata all'interno del corso LINGUISTICO-AZIENDALE offre itinerari particolari alla scoperta dei luoghi pugliesi che sono stati interessati dalla vita dei briganti. Gli itinerari comprendono laboratori didattici in masserie, antichi ipogei e altri luoghi di interesse archeologico, storico e artistico della nostra regione, nonché oasi e parchi naturali e percorsi tematici sulla cultura eno-gastronomica. **Visita il sito** → <http://www.diloscenter.it/web/orme/>

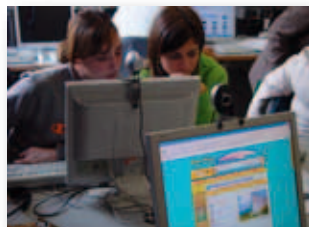


# C. L. I. L. – CONTENT AND LANGUAGE INTEGRATED LEARNING

È attualmente in fase sperimentale in alcuni moduli della programmazione didattica l'insegnamento dei **contenuti di alcune discipline in lingua straniera**.

INFORMATICA – INGLESE; EC.AZIENDALE – INGLESE;  
LATINO – TEDESCO; LATINO – INGLESE; STORIA – INGLESE;  
MATEMATICA – INGLESE; TEDESCO – INGLESE.

Questa metodologia didattica estremamente innovativa in Italia, sebbene largamente praticata nei paesi Europei, consente l'apprendimento integrato dei contenuti disciplinari e della lingua straniera veicolare, e stimola gli studenti ad un approccio allo studio maggiormente orientato all'interdisciplinarietà, ad una certa "abitudine" all'uso delle lingue straniere – strumento essenziale per offrire loro maggiori opportunità di inserimento nel mondo del lavoro – e allo sviluppo di **competenze trasversali** indispensabili per conseguire una autonomia nell'apprendimento.



## PROGETTI EUROPEI

- SOCRATES – Comenius
- LLP – Leonardo da Vinci
- LEONARDO Mobilità
- LLP – Visite di studio



con le scuole e aziende PARTNER in Olanda, Germania, Grecia, Repubblica Ceca, Inghilterra, Galles, Ungheria, Romania, Finlandia, Lettonia presso le quali i nostri studenti effettuano attività di tirocinio e scambio, seguiti dai professori e da esperti aziendali.

## I nostri Partner Internazionali:

	Centre International Antibes – (Francia)
	ROC Ter-AA – Helmond (Paesi Bassi)
	Szamalk Training and Consultation Center– Budapest (Ungheria)
	Albacomp Computers Corporation – Székesfehérvár (Ungheria)
	The Innovat. Training and Retraining Cent. Publ. Utility-Budapest (Ungheria)
	North Cote H. S. – Thurnbury H. S. – Melbourne (Australia)
	Istituto Tecnico Industriale “A. Malignani” – Udine (Italia)
	Centre of Higher Education in Theatre Studies – Athens (Grecia)

	Kaufmännische Berufsschule – Greifswald (Germania)
	BrinnellGymnasiet – Nässjö (Svezia)
	ISIS-Tour Operator – London; Uxbridge College of Further Education – London; Yale College – Wreham–Wales (Gran Bretagna) – Conlan Consultancy & Language Ltd.– Abergele, Wales (Gran Bretagna)
	Kirönmaa Upper Secondary School – ISOKYRÖ – (Finlandia)
	College of Countryside Development – Horice (Rep. Ceca)

# SIRIO

## (Corso Serale – Indirizzo Informatico-aziendale)

Gli studenti di questo indirizzo conseguono una preparazione culturale generale ed una specifica orientata alla conoscenza dei processi di gestione aziendale sotto i diversi profili economico, giuridico, organizzativo e contabile. La conoscenza dei processi di gestione aziendale é integrata da una preparazione specifica nel **settore informatico e delle nuove tecnologie**, che offre opportunità di inserimento nel mondo del lavoro, come pure una facilitazione per l'eventuale accesso a specializzazioni nel settore ICT.

<b>DISCIPLINE</b>	<b>3°</b>	<b>4°</b>	<b>5°</b>
<i>Lingua e Letteratura Italiana</i>	3	3	3
<i>Storia</i>	2	2	2
<i>Lingua straniera (Inglese)</i>	3	3	3
<i>Matematica</i>	4(1)	4(1)	4(1)
<i>Economia Aziendale</i>	7(2)	7(2)	7(2)
<i>Informatica</i>	5(3)	5(3)	5(3)
<i>Diritto ed Economia Politica</i>	4	4	4
<b>Totale</b>	<b>28</b>	<b>28</b>	<b>28</b>

Ore indicate in parentesi: Laboratorio con insegnante Tecnico Pratico

## L'EDUCAZIONE PERMANENTE

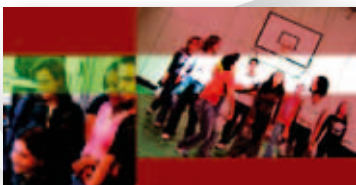
L'Istituto promuove iniziative finalizzate alla qualificazione e recupero delle conoscenze di base e specifiche di giovani e adulti/e, in funzione sia del rientro nel sistema scolastico che dell'**ingresso o reinserimento nel mercato del lavoro**.

Le azioni destinate agli adulti sono orientate alle ICT e al Nuovo Mercato del lavoro, e utilizzano finanziamenti sia nazionali (MPI) che del Fondo Sociale Europeo attraverso la progettazione e realizzazione di interventi qualificati e qualificanti che hanno lo scopo di venire incontro all'esigenza di **formazione sulle nuove tecnologie**.

La realtà locale, infatti, offre spesso opportunità di lavoro nei settori legati alle ICT e ai nuovi mezzi di comunicazione multimediali che non possono essere colte a causa della mancanza di una formazione adeguata e coerente con i nuovi profili professionali richiesti.

## LABORATORI

- Linguistici multimediali dotati di sistema di video-proiezione, videoconferenza e collegamento TV Sat
- Laboratori di Scienze e Matematica equipaggiati con **LAVAGNE INTERATTIVE (LIM)**
- Laboratorio dedicato alle certificazioni ICT di base (ECDL) e professionali (**Microsoft IT-Academy Program** – **Cisco** Local Academy)
- Laboratorio di Impresa Formativa Simulata con postazioni per la grafica e il video-montaggio digitale
- Sale – Laboratori Polifunzionali con connessione internet, video-proiezione, video-conferenza, lavagne interattive (**LIM**) e TV SAT
- Laboratori informatici multimediali con sistemi di video-riproduzione, e collegamento SAT con postazioni video
- Stazioni avanzate di grafica e video-montaggio digitale
- Sala Server con gestione siti web proprietari, portali telematici, banca dati on-line
- Rete LAN (ethernet RJ45, fibra ottica, WI-FI) 100/1000Mbps con proxy-Server e routing ADSL
- Biblioteca, videoteca, mediateca dotata di sala di consultazione multimediale, schermo ad alta definizione e postazioni internet.



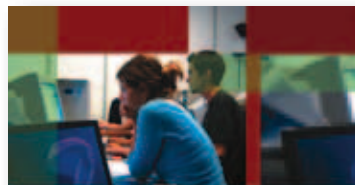
## ATTREZZATURE

- Apparatrici per la **traduzione simultanea**
- Palestre coperte e scoperte
- Laboratorio "Centauro" per corsi di Educazione Stradale con postazione multimediale di **simulazione ciclomotore per il conseguimento del Patentino**
- Aula Magna dotata di maxischermo, videoproiettore, sistema di amplificazione e di aria condizionata, collegamento Internet, TV Sat, Videoconferenza e Cineforum
- **Lavagne Interattive Multimediali** mobili per la didattica curricolare in classe

# Il Centro Polifunzionale di Servizio **DILOS CENTER**

Il **Centro Servizi Multimediale Polifunzionale**, raccorda scuola, territorio e contesto Europeo, promuove formazione in situazione, *e-learning* e innovazione. Sviluppa azioni, segmenti operativi e servizi ICT basati sul *networking* e sui nuovi linguaggi di comunicazione.

Il **Dilos Center gestisce il Centro di Simulazione per l'Alternanza e l'Impresa Formativa, SIMUCENTER Regionale per la Puglia**, e cura la formazione, i servizi telematici e il supporto *on-line* e *off-line* alla rete regionale delle scuole che attuano l'alternanza e/o la simulazione di impresa come metodologie innovative di formazione in situazione (Istituti Tecnici, Professionali e Licei).



## **Funzionalità del Simucenter**

Decentramento servizi Server Nazionali  
Registrazione Imprese - *Business Plan*  
*Hosting* siti WEB e negozi virtuali  
Interazione Agenzia Entrate

## **Attività di supporto e sviluppo**

Project management – Formazione  
Condivisione strumenti, esperienze  
Integrazione Alternanza – I.F.S.  
Monitoraggio e *assessment*  
*Diffusione delle buone pratiche*

## **Modalità progettuali**

*Project-work – Web Management*  
*Expertise – Supporto reti scolastiche*  
*Assessment qualitativo – “C.A.F.”*



## **I.T.C. "Domenico ROMANAZZI"**

Via Celso Ulpiani 6/A – 70125 Bari (Italia)  
Tel. +39 080 5425611 – Fax 080 5426492  
Web: <http://www.itcromanazzi.it>  
E-mail: [batd01000q@istruzione.it](mailto:batd01000q@istruzione.it)

### **Centro Servizi *DILOS Center***

Tel. +39 080 5425801  
Web: <http://www.diloscenter.it>  
E-mail: [centroservizi@itcromanazzi.bari.it](mailto:centroservizi@itcromanazzi.bari.it)